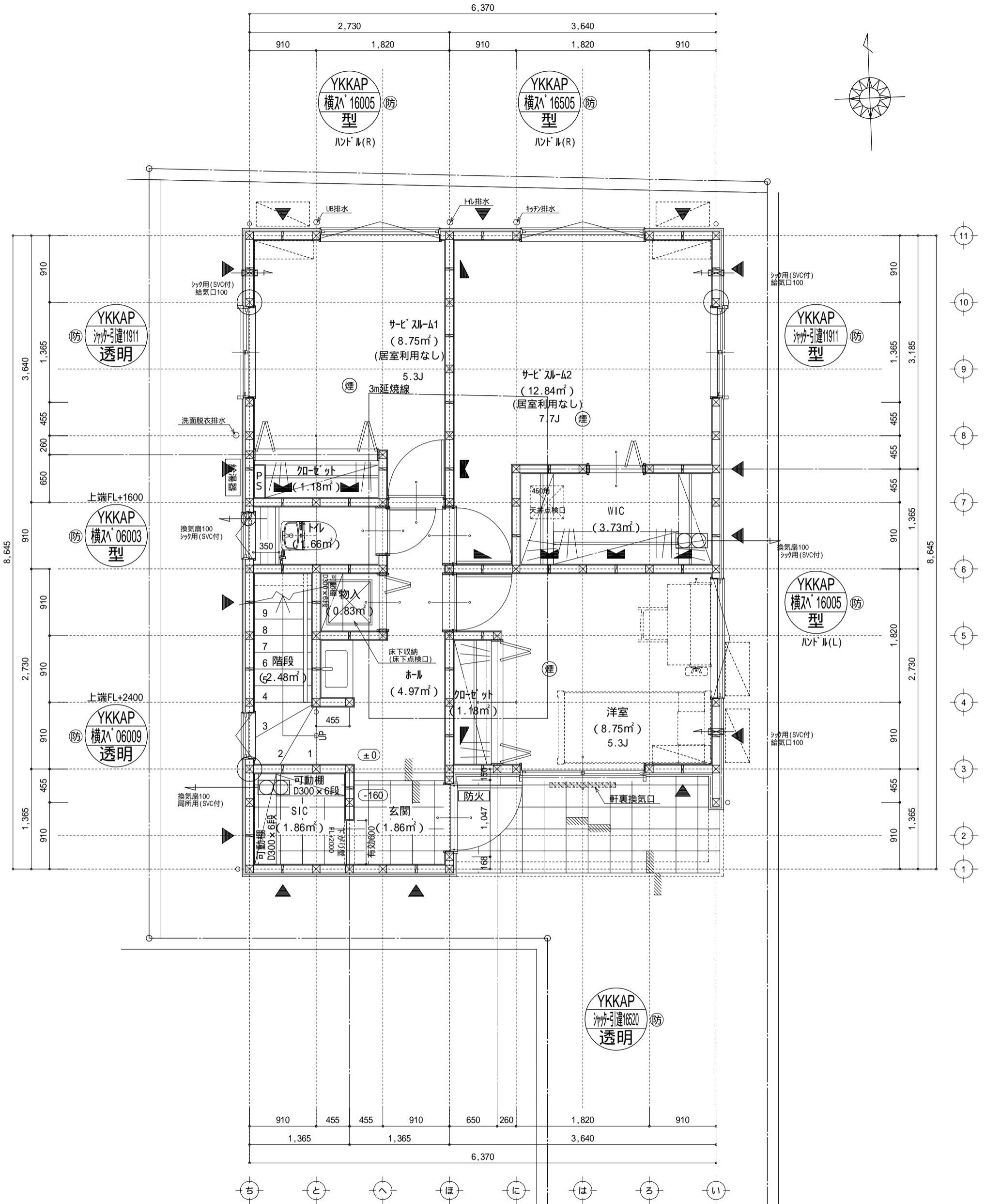


敷地面積(直角座標法)				
番号	X座標(m)	Y座標(m)	X(n+1)-X(n-1)	倍面積(m <sup>2</sup> )
1	-74280.837	-36083.188	-9.995	360651.464059
2	-74291.332	-36083.588	-10.702	386166.558776
3	-74291.539	-36078.152	-10.298	371532.809296
4	-74301.630	-36078.536	-11.590	418150.232240
5	-74303.129	-36078.593	-1.645	59349.285485
6	-74303.275	-36075.595	21.792	-786159.366240
7	-74281.337	-36074.760	22.438	-809445.464880
基準	4.049	25.484	倍面積計	245.518735
敷地面積(m <sup>2</sup> )				122.75

作成日	物件名	株式会社 ハートフルホーム 茅ヶ崎市新栄町13-45 陽北ビル4F 一級建築士 第356536号 茂呂 賢治 TEL:0467-58-9955 FAX:0467-58-9970	担当	製図	承認	図面名称	縮尺	N0.
2024/03/12	松浪2丁目8期B棟 新築工事		須藤	須藤		配置図・敷地求積図	1/100	A-03



凡例 (各階共通)			
□	柱 105 x 105	↔	壁付常時換気用換気扇 100 x 150 (FD付)
○	通し柱 105 x 105	↔	常時換気用給気口 100 (SVC付)
■	筋かい 90 x 45	○	天井埋込形局所換気扇 100 (SVC付)
■	筋かい 90 x 45 タスキ掛	—	延焼ライン (1階: 3m / 2階: 5m)
▼	ハ・テイルド (ノ・ノ・ノ) STP	防・防火	防火設備 (法第61条に規定する) 大臣認定品
▼	ハ・テイルド (ノ・ノ・ノ) STP 真壁・床筋付仕様	煙	住宅用防災機器 (煙感知式)
▼	ハ・テイルド (ノ・ノ・ノ) STP +筋かい 90 x 45	熱	住宅用防災機器 (熱感知式)

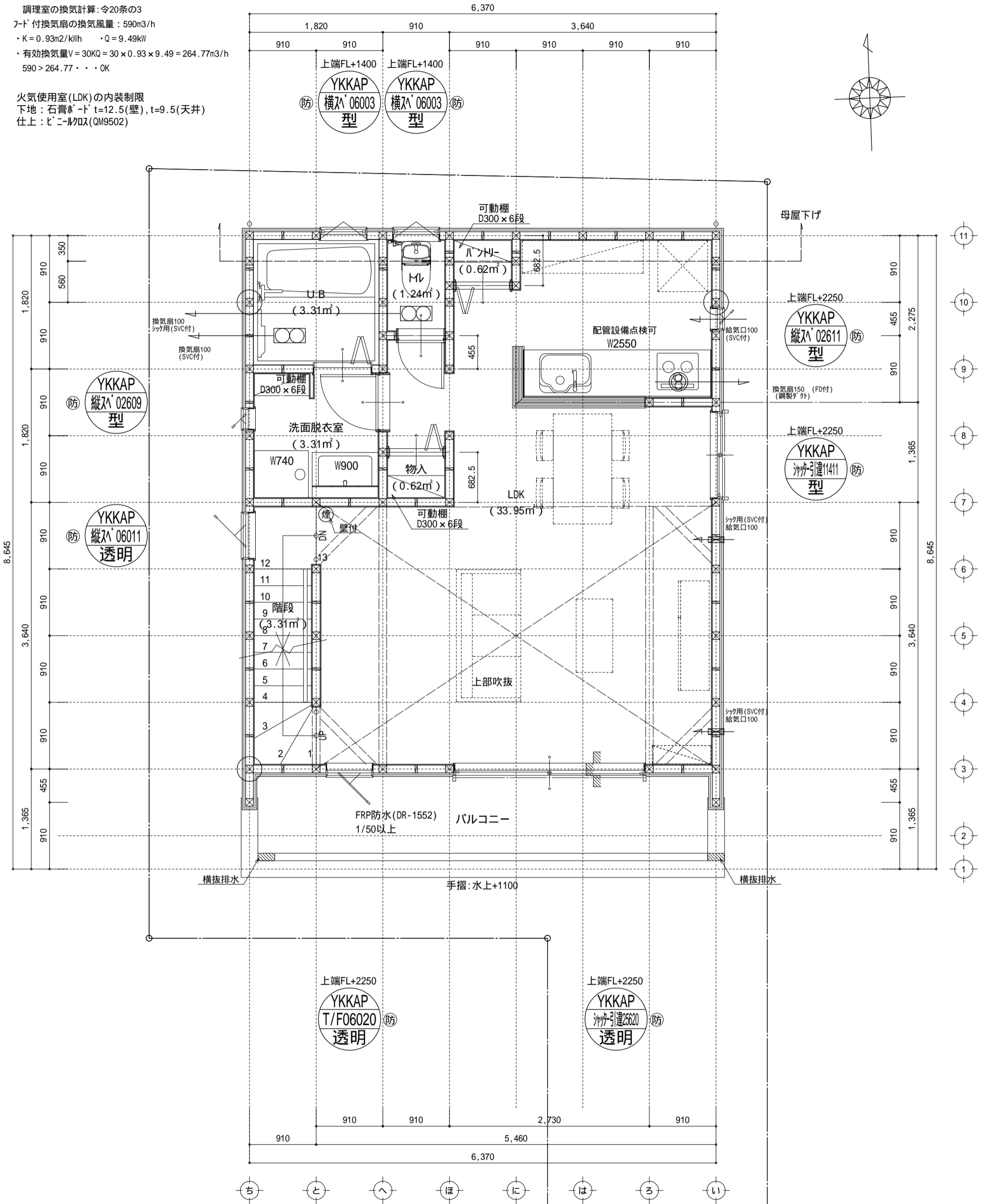
天井付けの防災機器は壁から600以上離す  
 シック換気設備は常時換気とする。(24時間運転) シック換気設備はN値計算による  
 基礎構造は告示第1347号による  
 採光については検討済 (支障なし)  
 キッチン換気扇が外連り: 鋼製 2ヶ所 断熱措置 (2ヶ所 4t=50巻)  
 コロ通リ: 消防長又は消防署長が定める不燃材とする (防火構造)  
 階段: 蹴上げ230mm以下、踏面150mm以上 手摺設置: 壁面より10cm以内  
 階段: 有効幅750mm以上  
 コロ通リ距離上方800mm以上、周囲150mm以上  
 ガス取付法、水道法16条、下水道法10条第1項に適合

特記無き天井高さはCH=2400、窓上端高さはFL+2000とする

作成日	物件名	株式会社	担当	製図	承認	図面名称	縮尺	NO.
2024/03/05	松浪2丁目8期B棟 新築工事	ハートフルホーム 茅ヶ崎市新栄町13-45 陽北ビル4F 一級建築士 第356536号 茂呂 賢治 TEL:0467-58-9955 FAX:0467-58-9970	須藤	須藤		1階 平面図	1/50	A-04

調理室の換気計算: 令20条の3  
 フード付換気扇の換気風量: 590m<sup>3</sup>/h  
 ・K=0.93m<sup>2</sup>/kWh ・Q=9.49kW  
 ・有効換気量V=30KQ=30×0.93×9.49=264.77m<sup>3</sup>/h  
 590>264.77・・・OK

火気使用室(LDK)の内装制限  
 下地: 石膏ボード t=12.5(壁), t=9.5(天井)  
 仕上: ビニルクロス(QM9502)

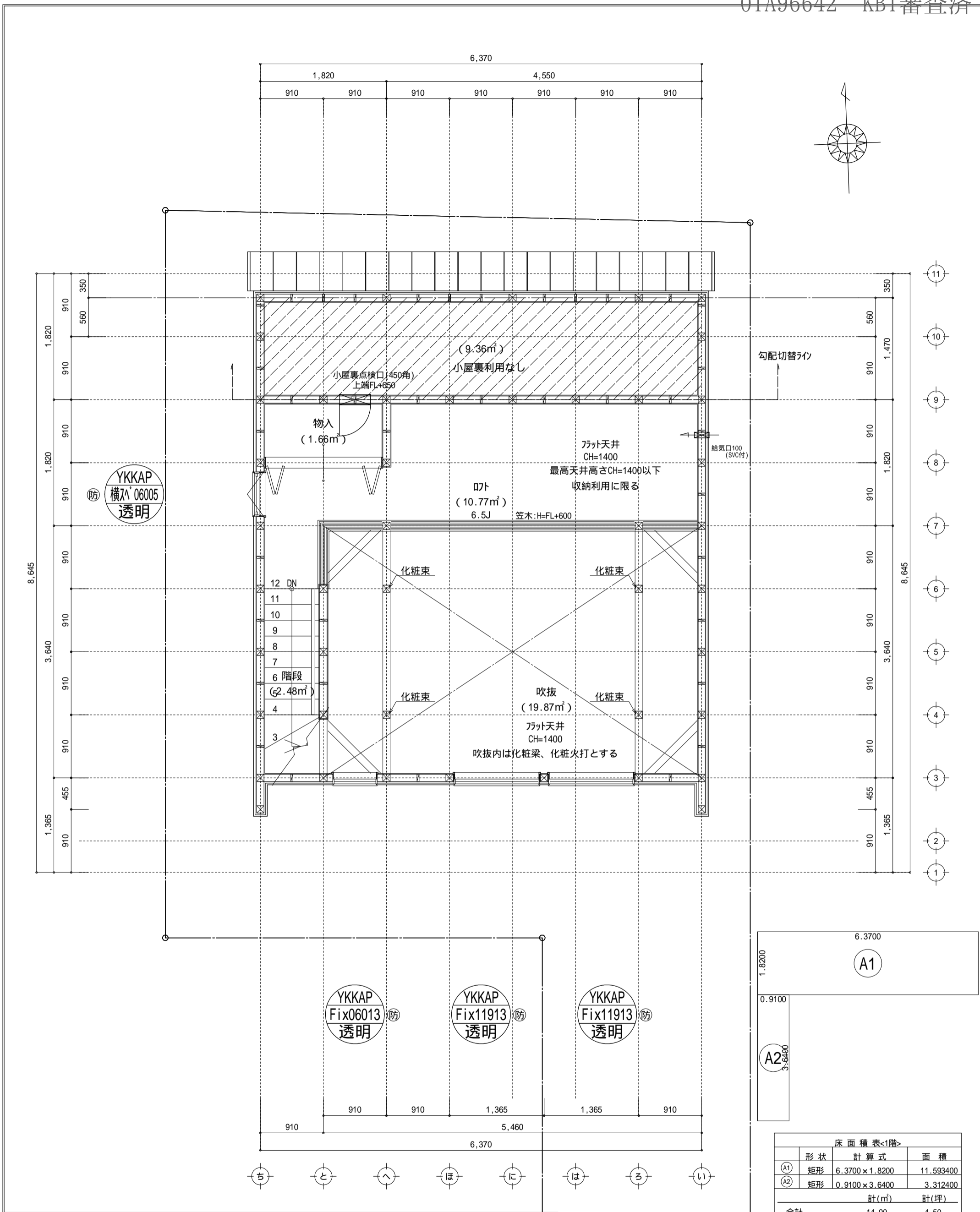


凡例 (各階共通)			
□	柱 105×105	↔	壁付常時換気用換気扇 100×150(FD付)
⊙	通し柱 105×105	↔	常時換気用給気口 100(SVC付)
■	筋かい 90×45	⊙	天井埋込形局所換気扇 100(SVC付)
■	筋かい 90×45タスキ掛	—	延焼ライン(1階:3m/2階:5m)
▼	ハ・テイルド (ハ・テイル)STP	防・防火	防火設備(法第61条に規定する) 大臣認定品
▼	ハ・テイルド (ハ・テイル)STP 真壁・床勝ち仕様	煙	住宅用防災機器(煙感知式)
▼	ハ・テイルド (ハ・テイル)STP +筋かい 90×45	熱	住宅用防災機器(熱感知式)

天井付けの防災機器は壁から600以上離す  
 シック換気設備は常時換気とする。(24時間運転可能)  
 シック換気設備使用出入口は、ドアアダ-カット10mmまたは引戸とする。  
 軸組計算はN値計算による  
 基礎構造は告示第1347号による  
 採光については検討済(支障なし)  
 キッチ換気扇が外連り: 鋼製/外-断熱措置(200×4t=50巻)  
 エア連り: 消防長又は消防署長が定める不燃材とする(防火構造)  
 階段: 蹴上げ230mm以下、踏面150mm以上 手摺設置: 壁面より10cm以内  
 階段: 有効幅750mm以上  
 エア連り距離上方800mm以上、周囲150mm以上  
 ガス事業法、水道法16条、下水道法10条第1項に適合

特記無き天井高さはCH=2400、窓上端高さはFL+2000とする

作成日	物件名	株式会社	担当	製図	承認	図面名称	縮尺	NO.
2024/03/12	松浪2丁目8期B棟 新築工事	ハートフルホーム 茅ヶ崎市新栄町13-45 陽北ビル4F 一級建築士 第356536号 茂呂 賢治 TEL:0467-58-9955 FAX:0467-58-9970	須藤	須藤		2階 平面図	1/50	A-05



6.3700		A1
1.8200	0.9100	
3.6400		A2
6.3700		

床面積表<1階>			
形状	計算式	面積	
A1	矩形 6.3700 × 1.8200	11.593400	
A2	矩形 0.9100 × 3.6400	3.312400	
計(m <sup>2</sup> )		計(坪)	
合計		14.90	4.50

ワット階床面積：14.90㎡  
 14.90㎡ 46.37 × 1/2 = 23.18...OK  
 開口面積：0.6 × 0.5 = 0.3㎡  
 0.30㎡ 14.90 × 1/20 = 0.745㎡...OK

特記無き天井高さはCH=1400、窓上端高さはFL+1400とする

凡例 (各階共通)			
□	柱 105 × 105	←	壁付常時換気用換気扇 100 × 150 (FD付)
○	通し柱 105 × 105	←	常時換気用給気口 100 (SVC付)
■	筋かい 90 × 45	○	天井埋込形局所換気扇 100 (SVC付)
■	筋かい 90 × 45 タキス掛	—	延焼ライン (1階:3m/2階:5m)
▼	ハ-テイカド (ノ) ハ-テイカド (ノ) STP	防・防火	防火設備 (法第61条に規定する) 大臣認定品
▼	ハ-テイカド (ノ) ハ-テイカド (ノ) STP 真壁・床勝ち仕様	煙	住宅用防災機器 (煙感知式)
▼	ハ-テイカド (ノ) ハ-テイカド (ノ) STP +筋かい 90 × 45	熱	住宅用防災機器 (熱感知式)

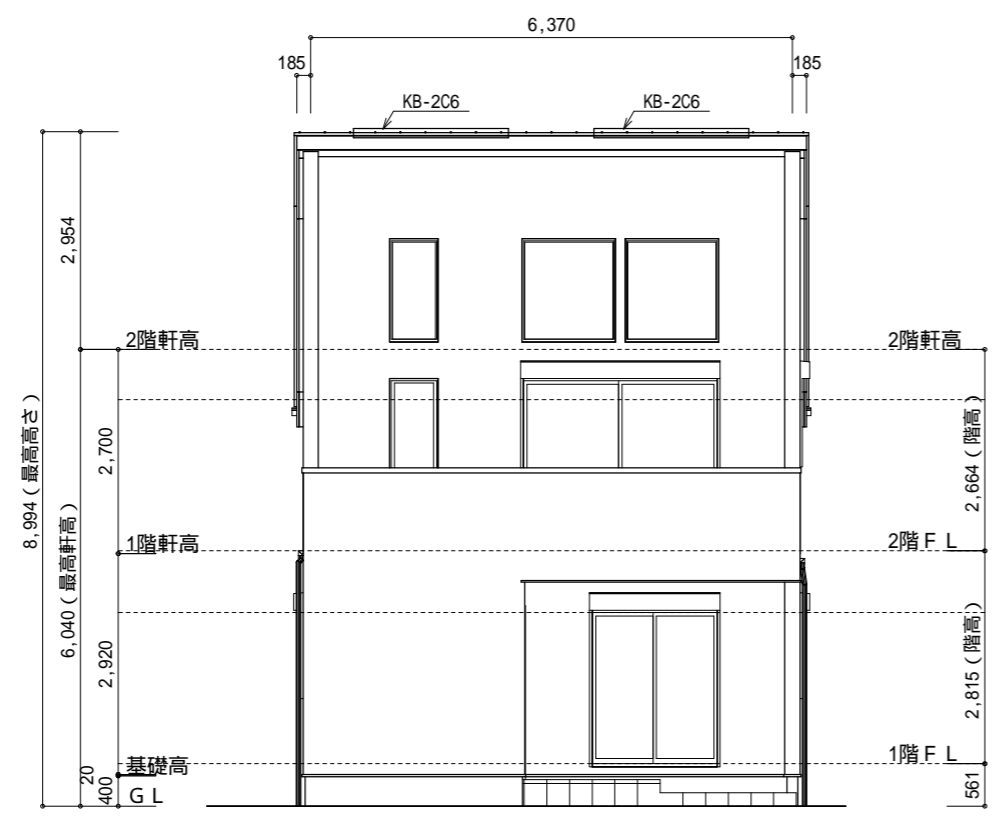
天井付けの防災機器は壁から600以上離す  
 ショック換気設備は常時換気とする。(24時間運転可能)  
 ショック換気設備使用出入口は、ドアアダ-が10mmまたは引戸とする。  
 軸組計算はN値計算による  
 基礎構造は告示第1347号による  
 採光については検討済 (支障なし)  
 窓廻り：消火長又は消防署長が定める不燃材とする (防火構造)  
 階段：蹴上げ230mm以下、踏面150mm以上 手摺設置：壁面より10cm以内  
 階段：有効幅750mm以上  
 窓：窓間距離上方800mm以上、周囲150mm以上  
 ガス事業法、水道法16条、下水道法10条第1項に適合

作成日	物件名	株式会社 ハートフルホーム 茅ヶ崎市新栄町13-45 陽北ビル4F 一級建築士 第356536号 茂呂 賢治 TEL:0467-58-9955 FAX:0467-58-9970	担当	製図	承認	図面名称	縮尺	N.O.
2024/03/05	松浪2丁目8期B棟 新築工事		須藤	須藤		R階 平面図	1/50	A-06

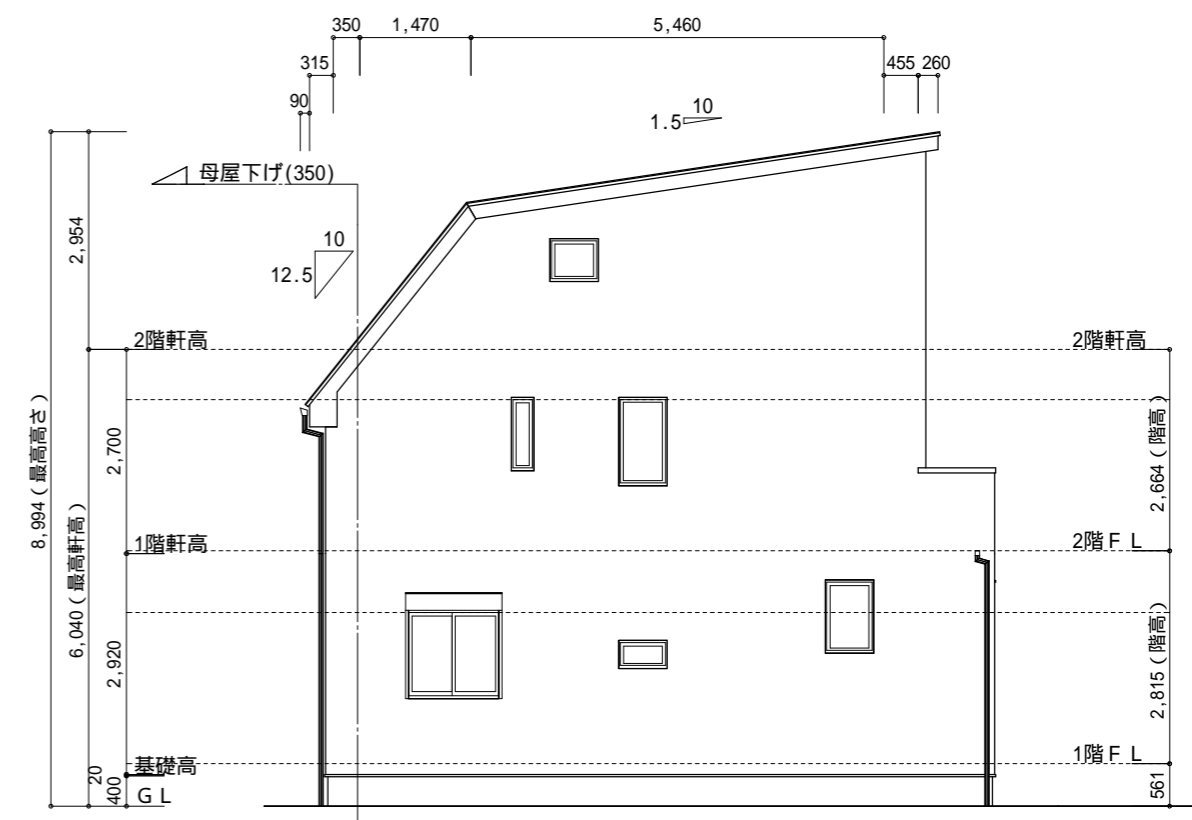
- △ : 軒裏換気口 有効面積 80.50 (cm<sup>2</sup>)  
(於沙製SS-45)
- ▲ : 軒裏換気口 有効面積 175.00 (cm<sup>2</sup>)  
(於沙製SS-90)
- : 棟換気口 有効面積 219.00 (cm<sup>2</sup>)  
(トコ製KB-2C6)

小屋裏換気口判定表 (2F)					
換気種類	面積 (cm <sup>2</sup> )	数 (P)	有効面積合計 (cm <sup>2</sup> )	天井面積 (cm <sup>2</sup> )	判定
軒裏給気口	175.00	4	700.00	492719.00	1.27 1/900...OK
棟排気口	219.00	2	438.00	492719.00	1.42 1/1600...OK

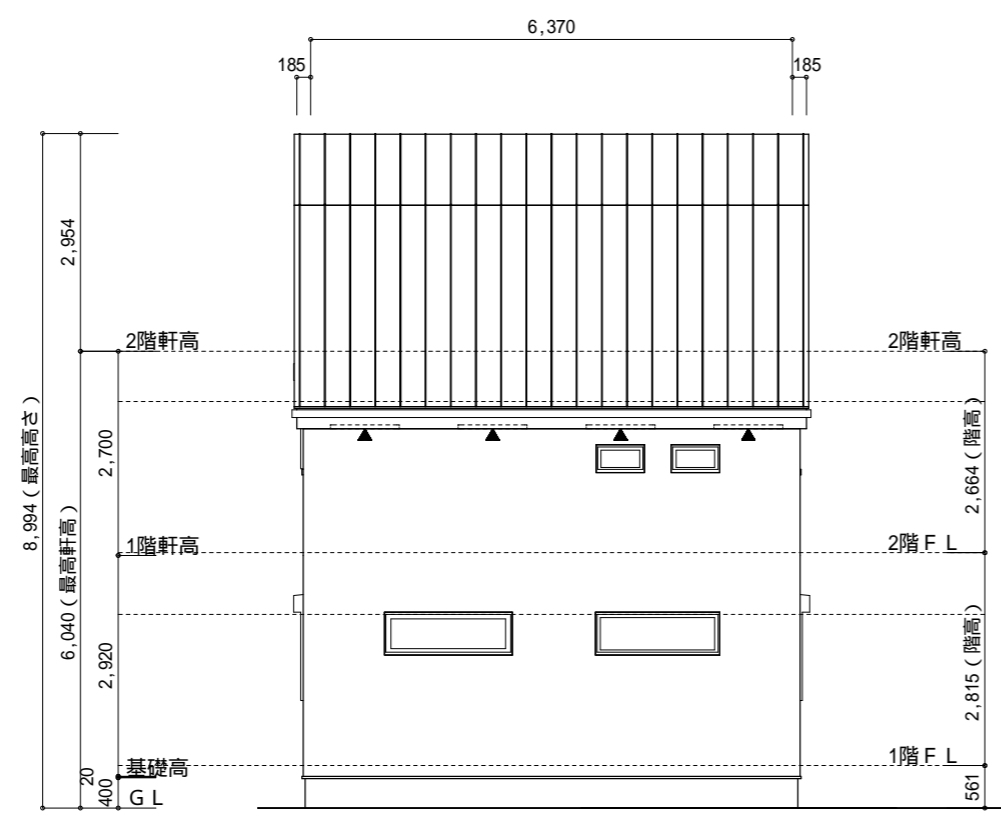
小屋裏 : □ト吹抜天井(束立て)  
 屋根 : ガルパル鋼板瓦葺き(NM-8697)  
 外壁 : ガルパルサイディング(ア)14(PC030BE-0558)  
 屋内PB(ア)12.5(小屋裏含む)  
 軒裏 : ダイバ(ア)12(QF030RS-0281)  
 床下換気 : 基礎バッキ



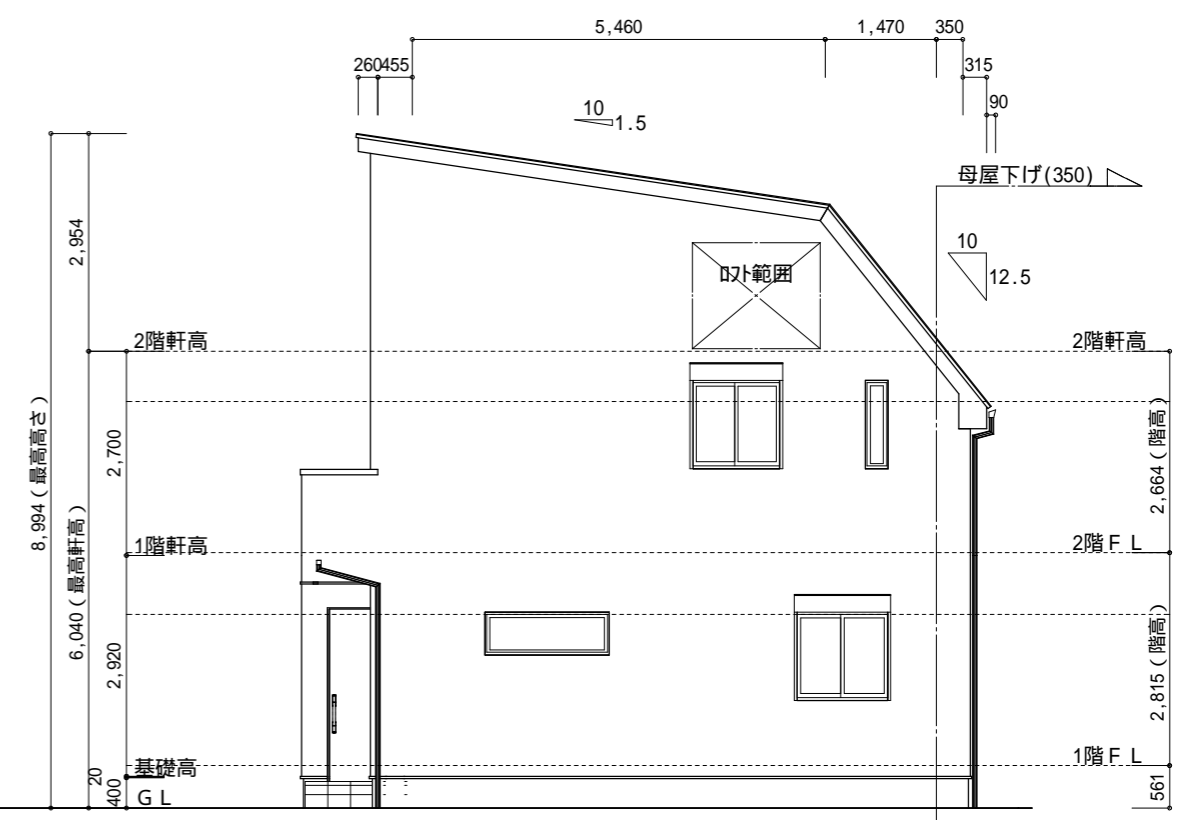
南側 立面図 S:1/100



西側 立面図 S:1/100



北側 立面図 S:1/100



東側 立面図 S:1/100

作成日	物件名	株式会社 ハートフルホーム 茅ヶ崎市新栄町13-45 陽北ビル4F 一級建築士 第356536号 茂呂 賢治 TEL:0467-58-9955 FAX:0467-58-9970	担当 須藤	製図 須藤	承認	図面名称 立面図	縮尺 1/100	NO. A-07
2024/03/05	松浪2丁目8期B棟 新築工事							