

地番	(C)			
測点	Xn	Yn	Xn+1-Xn-1	(Xn+1-Xn-1) Yn
FA2	-74725.630	-40237.624	-8.571	344876.675304
FA7	-74725.927	-40232.221	1.148	-46186.589708
FA6	-74724.482	-40231.184	15.611	-628049.013424
FA5	-74710.316	-40230.814	14.869	-598191.973366
FA1	-74709.613	-40237.181	-7.040	283269.754240
P46-1	-74717.356	-40237.405	-16.017	644482.515885
			倍面積	201.368931
			面積	100.6844655
			地積	100.68 m <sup>2</sup>

地番	(D)			
測点	Xn	Yn	Xn+1-Xn-1	(Xn+1-Xn-1) Yn
FA7	-74725.927	-40232.221	-1.5000	60348.331500
FA8	-74725.982	-40231.223	1.4450	-58134.117235
FA6	-74724.482	-40231.184	0.0550	-2212.715120
			倍面積	1.499145
			面積	0.7495725
			地積	0.74 m <sup>2</sup>

合計: (C)+(D) 100.68+0.74=101.42m<sup>2</sup>

▶ 主要な出入口を示す

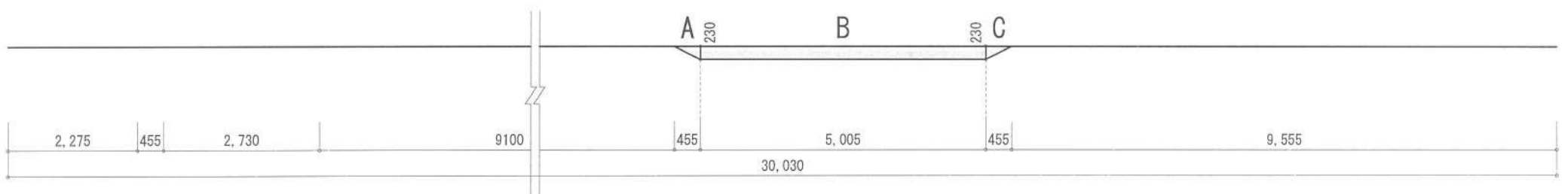
- 汚水樹
- ☒ 雨水樹

- 斜線測定: 軒樋先端距離による
- 境界明示方法: コンクリート杭(金属プレート)にて明示
- 雨水処理方法: 宅地内浸透樹処理
- 道路斜線は支障なし(検討済)

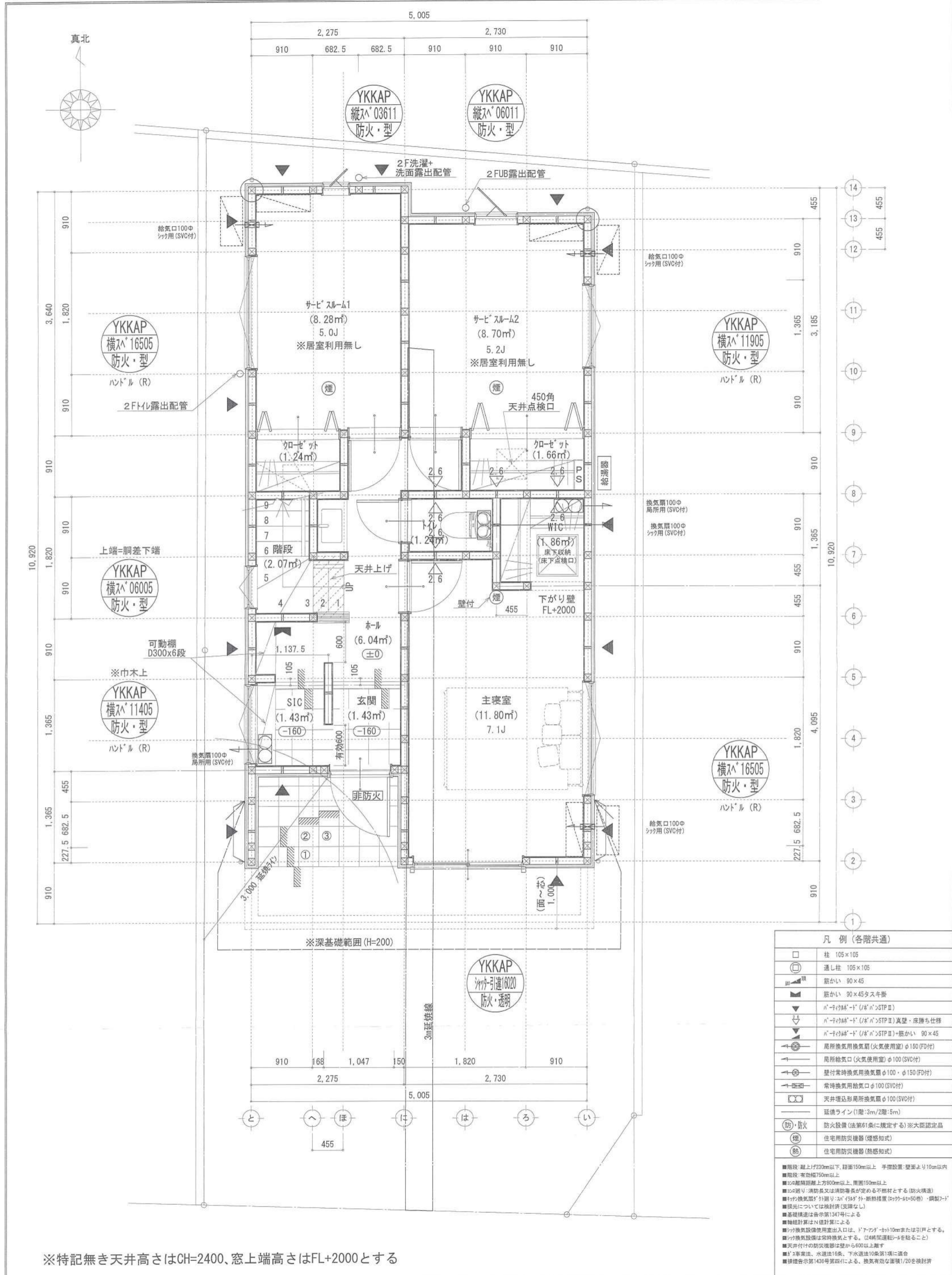
■ 平均GL

- A:  $0.455 \times 0.230 \times 1/2 = 0.052325\text{m}^2$
- B:  $5.005 \times 0.230 = 1.15115\text{m}^2$
- C:  $0.455 \times 0.230 \times 1/2 = 0.052325\text{m}^2$

A+B+C=1.2558m<sup>2</sup>  
 平均GL算定式  
 $1.2558 \div 30.03 = 0.04181818\text{m}$   
 ∴ 平均GL=設計GL-50mm



作成日	物件名	株式会社 ハートフルホーム 茅ヶ崎市新栄町13-45 陽北ビル4F 一級建築士 第356536号 茂呂 賢治 TEL:0467-58-9955 FAX:0467-58-9970	担当	製図	承認	図面名称	縮尺	NO.
2024/03/21	南湖2丁目7期 A棟 新築工事		藤木	チャウ		配置図・敷地求積図 識別番号 37442-2	1/100	A-03

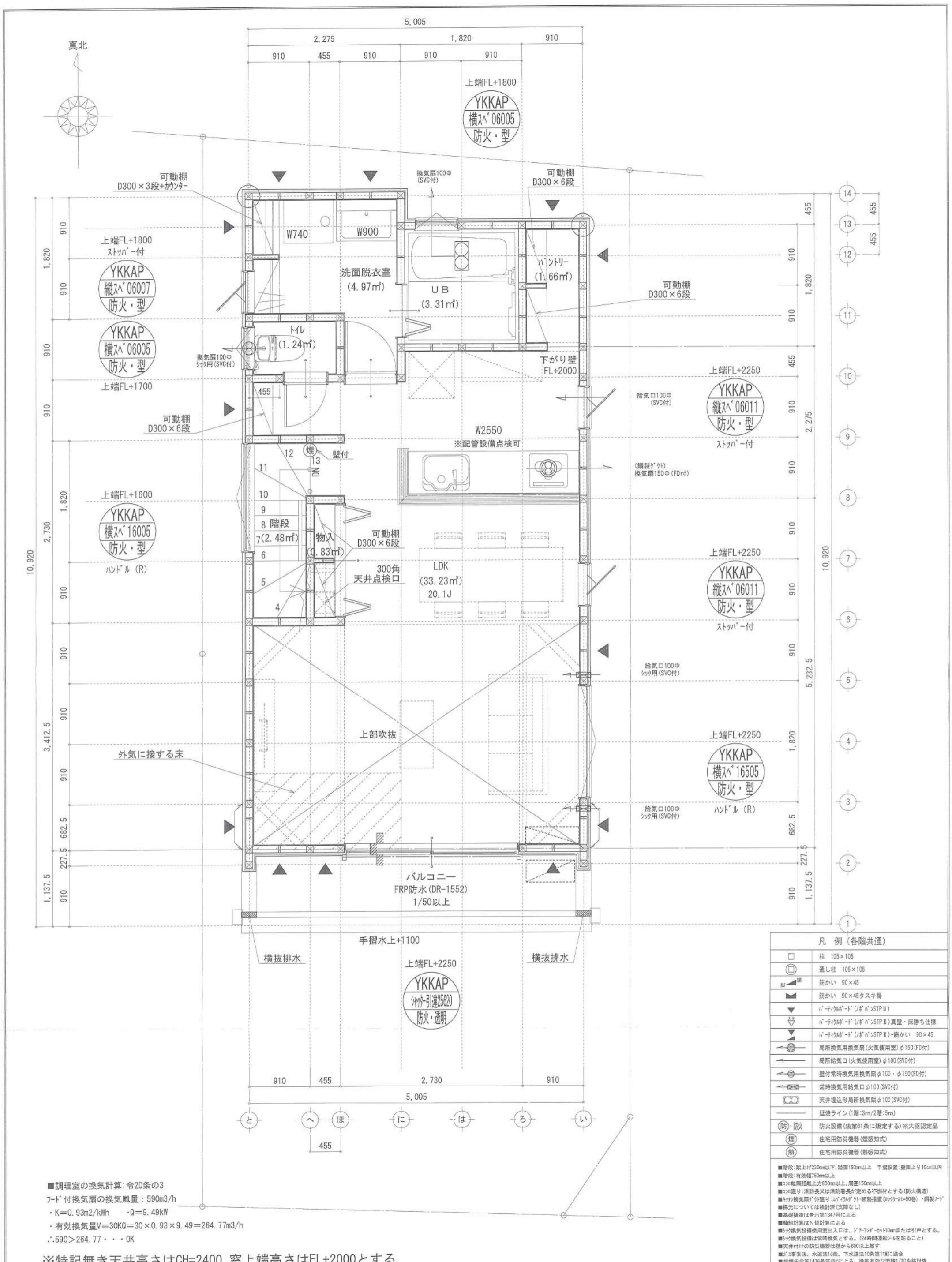


※特記無き天井高さはCH=2400、窓上端高さはFL+2000とする

凡例 (各階共通)	
□	柱 105×105
○	通し柱 105×105
▬	筋かい 90×45
▬	筋かい 90×45タスキ掛
▽	n-1階給気-D (n-1) STP II
▽	n-1階給気-D (n-1) STP II 高壁・床落ち仕様
▽	n-1階給気-D (n-1) STP II+筋かい 90×45
⊕	局所換気用換気扇 (火気使用室) φ150 (FD付)
⊕	局所給気口 (火気使用室) φ100 (SVC付)
⊕	壁付常時換気用換気扇 φ100・φ150 (FD付)
⊕	常時換気用給気口 φ100 (SVC付)
⊕	天井埋込形局所換気扇 φ100 (SVC付)
—	延焼ライン (1階:3m/2階:5m)
防・防	防火設備 (法第61条に規定する) ※大臣認定品
煙	住宅用防災機器 (煙感知式)
煙	住宅用防災機器 (熱感知式)

■階段: 昇上り230mm以下、降下150mm以上 手摺設置: 壁面より10cm以内  
 ■階段: 有効幅750mm以上  
 ■100mm離隔距離上方900mm以上、周囲150mm以上  
 ■100mm離隔: 消防長又は消防隊長が定める不燃物とする (防火構造)  
 ■天井換気扇: 外周に「n-1」印の外断熱措置 (ウレタン=50mm)・鋼製「n-1」  
 ■採光については換気計 (交換なし)  
 ■基礎構造は告示第147号による  
 ■換気計算はN値計算による  
 ■換気扇設置使用出入口は、ドアノブから10mmまたは引戸とする。  
 ■換気扇設置は常時換気とする。 (24時間運転モードを貼ること)  
 ■天井付換気扇は壁から600mm以上離す  
 ■給気事業法、水道法16条、下水道法10条第1項に適合  
 ■換気設備告示第1436号第四項による、換気有効面積1/20を換気計

作成日	2024/03/21	物件名	南湖2丁目7期 A棟 新築工事	株式会社	ハートフルホーム	担当	藤木	製図	チャウ	承認		図面名称	1階 平面図	縮尺	1/50	NO.	A-04
				株式会社 ハートフルホーム 茅ヶ崎市新築町13-45 陽北ビル4F 一級建築士 第356536号 茂呂 賢治 TEL:0467-58-9955 FAX:0467-58-9970								識別番号 37442-3					



■調理室の換気計算：令20条の3  
フード付換気扇の換気風量：590m³/h  
・K=0.93m²/kWh　・Q=9.49kW  
・有効換気量V=30KQ=30×0.93×9.49=264.77m³/h  
∴590>264.77・・・OK

※特記無き天井高さはCH=2400、窓上端高さはFL+2000とする

凡例 (各階共通)	
□	柱 105×105
○	通し柱 105×105
■	筋かい 90×45
■	筋かい 90×45タスキ掛
▼	バルコニー用排水 (1/50以上)
▼	バルコニー用排水 (1/50以上) 異壁・床勝ち仕様
▼	バルコニー用排水 (1/50以上) 筋かい 90×45
▶	局所換気用換気扇 (火気使用室) φ150 (FD付)
▶	局所給気口 (火気使用室) φ100 (SVC付)
▶	壁付常時換気用換気扇 φ100・φ150 (FD付)
▶	常時換気用給気口 φ100 (SVC付)
▶	天井埋込形局所換気扇 φ100 (SVC付)
---	延長ライン (1階・3階・2階・5階)
防・防火	防火設備 (法第01条に規定する) ※大臣認定品
煙	住宅用防炎機器 (煙感知式)
熱	住宅用防炎機器 (熱感知式)

■階段：上り1/230以下、下り1/150以上 手摺設置：壁面より10cm以内  
■廊下：有効幅750mm以上  
■2階の廊下：有効幅750mm以上、開口150mm以上  
■3階の廊下：有効幅750mm以上、開口150mm以上  
■廊下の換気：消火又は消防署長が定める不燃材とする (防火構造)  
■廊下の換気：外置換気扇・1/50 (1/50) 付・断熱措置 (かつ-50巻) ・鋼製「J」  
■換気設備については換気計画 (支障なし)  
■基礎構造は告示第134号による  
■換気設備はN換気計画による  
■換気設備使用室出入口は、ドア・窓は100mm程度の引戸とする。  
■換気設備は常時換気とする。 (24時間運転) を定めること  
■天井付の防炎機器は壁面から800mm以上離す  
■防火構造：水道法18条、下水道法10条第1項に適合  
■換気設備は告示第143号第四項による。換気有効面積1/20を換気計画

作成日	物件名	株式会社 ハートフルホーム 茅ヶ崎市新築町13-45 陽北ビル4F 一級建築士 第356536号 茂呂賢治 TEL:0467-58-9955 FAX:0467-58-9970	担当	製図	承認	図面名称	縮尺	N.O.
2024/03/21	南湖2丁目7期 A棟 新築工事		藤木	チャウ		2階 平面図 識別番号 37442-3	1/50	A-05

真北

5,005

2,275

2,730

910

455

910

910

910

910

455

455

455

910

910

910

910

910

910

910

910

910

910

910

910

910

910

910

910

910

910

910

910

910

910

910

910

910

910

910

910

910

910

910

910

910

910

910

910

910

910

910

910

14

13

12

11

10

9

8

7

6

5

4

3

2

1

1,137.5

227.5

910

910

910

910

910

910

910

910

910

910

910

910

910

910

910

910

910

910

※小屋裏利用無し

吹抜  
(17.08㎡)

10.3J

勾配天井

吹抜内は化粧梁・化粧火打・化粧束とする

下端=軒桁上端

下端=軒桁上端



910

455

1,365

1,365

910

5,005

と

へ

ほ

に

は

ろ

い

455

凡例 (各階共通)

□	柱 105×105
○	通し柱 105×105
■	筋かい 90×45
■	筋かい 90×45タスキ掛
▲	パネリング (パネリングSTPⅡ)
▲	パネリング (パネリングSTPⅡ) 真壁・床勝ち仕様
▲	パネリング (パネリングSTPⅡ)+筋かい 90×45
○	局所換気用換気扇 (火気使用室) φ150 (FD付)
○	局所給気口 (火気使用室) φ100 (SVC付)
○	壁付常時換気用換気扇 φ100・φ150 (FD付)
○	常時換気用給気口 φ100 (SVC付)
○	天井周辺形局所換気扇 φ100 (SVC付)
—	基礎ライン (1階:3m/2階:5m)
防・防火	防火設備 (法第61条に規定する) ※大臣認定品
煙	住宅用防災機器 (煙感知式)
熱	住宅用防災機器 (熱感知式)

■階段: 蹴上げ230mm以下、踏面150mm以上 手摺設置、壁面より10cm以内  
■階段: 有効幅750mm以上  
■24時間: 有効幅800mm以上、間隔150mm以上  
■24時間: 消防又は消防署長が定める不燃材とする (防火構造)  
■天井換気扇: 天井裏に設置し、24時間運転可能 (パネリングSTPⅡ)  
■換気扇: 換気扇の取付けは換気扇 (変換なし)  
■基礎構造は告示第1347号による  
■階層計算はN値計算による  
■換気扇設置使用出入口は、ドア下部に10mmまたは引戸とする。  
■換気扇設置は常時換気とする。(24時間運転可能を要すること)  
■天井換気扇は換気扇から800mm以上離す  
■24時間: 構造法、水道法16条、下水道法10条第1項に適合  
■換気告示第1436号第四項による、換気有効面積1/20を換気計算

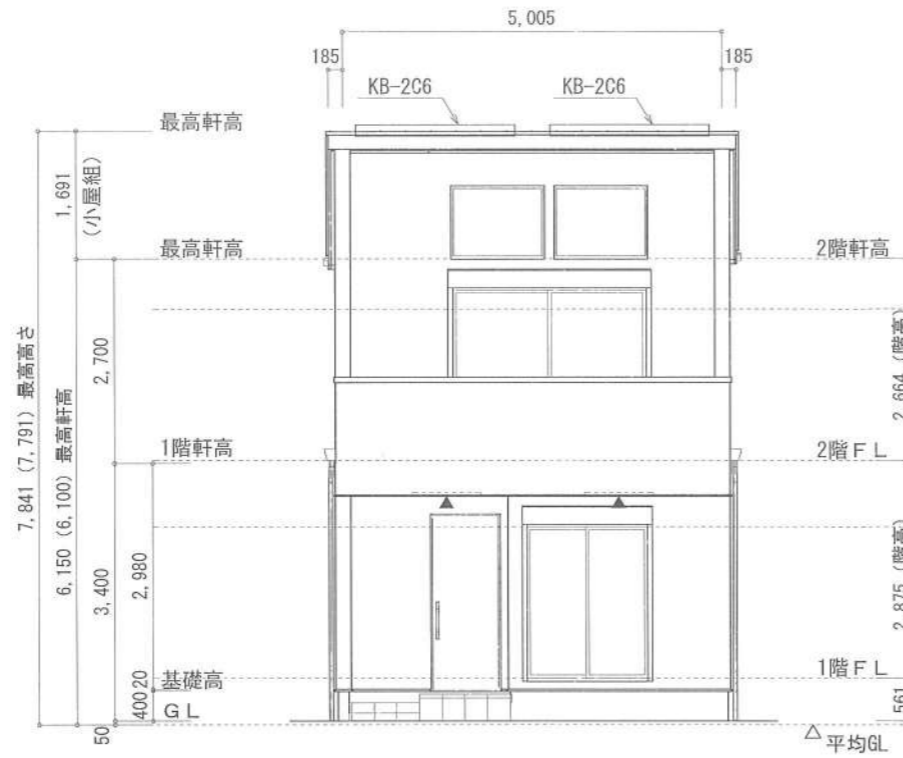
作成日	物件名	株式会社 ハートフルホーム 茅ヶ崎市新栄町13-45 陽北ビル4F 一級建築士 第356536号 茂呂 賢治 TEL:0467-58-9955 FAX:0467-58-9970	担当	製図	承認	図面名称	縮尺	N0.
2024/03/21	南湖2丁目7期 A棟 新築工事		藤木	チャウ		小屋裏階 平面図 識別番号 37442-3	1/50	A-06

# 新・軒の出 (水下側)

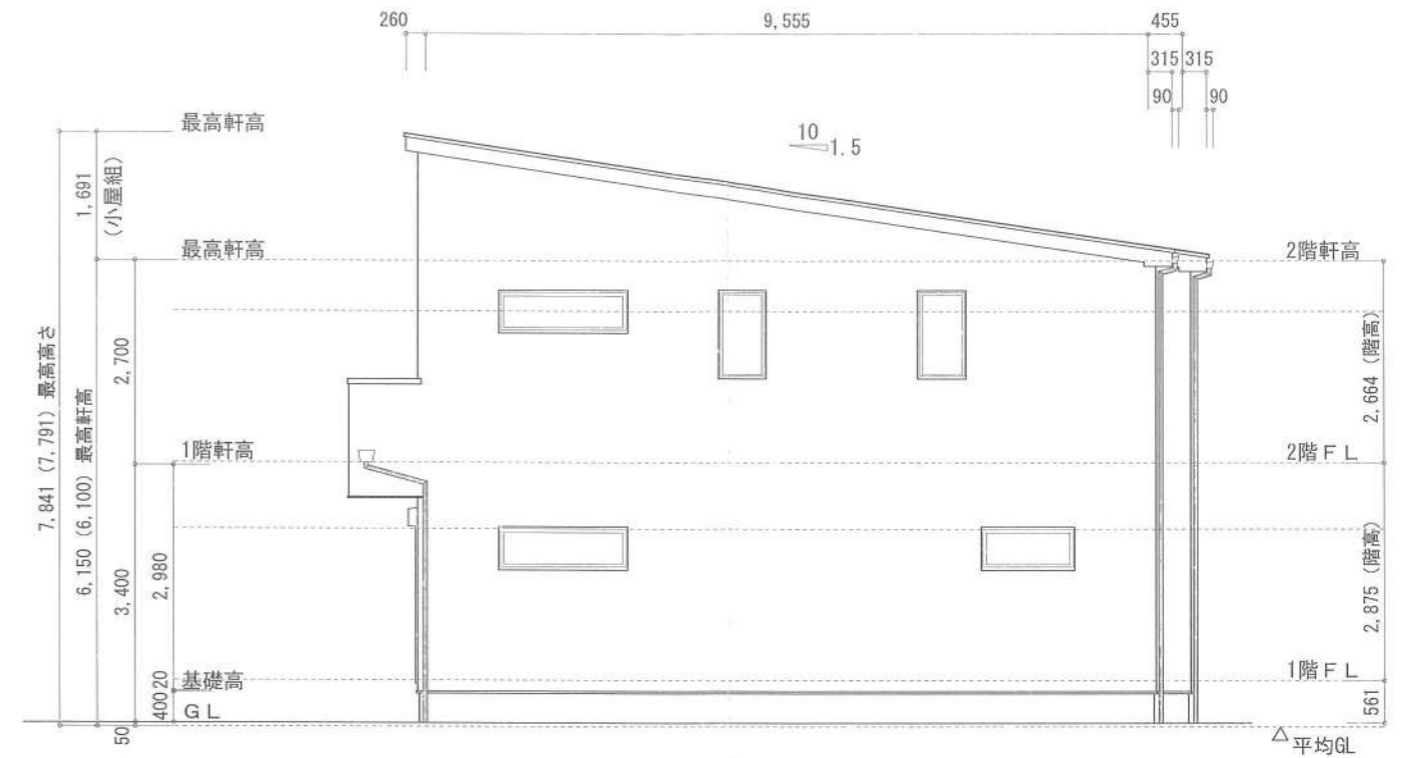
- ▲ : 軒裏換気口 有効面積 161.00 (cm<sup>2</sup>) (ホリシ製SS-90-FD)
- △ : 軒裏換気口 有効面積 80.50 (cm<sup>2</sup>) (ホリシ製SS-45-FD)
- : 棟排気口 有効面積 219.00 (cm<sup>2</sup>) (T-3-製KB-206)

小屋裏換気口判定表 (2F)					
換気種類	面積 (cm <sup>2</sup> )	数 (P)	有効面積合計 (cm <sup>2</sup> )	天井面積 (cm <sup>2</sup> )	判定
軒裏給気口	161.00	3	563.5	477192.625	1.06 ≥ 1/900→OK
軒裏給気口	80.50	1			
棟排気口	219.00	2	438.00	477192.625	1.46 ≥ 1/1600→OK

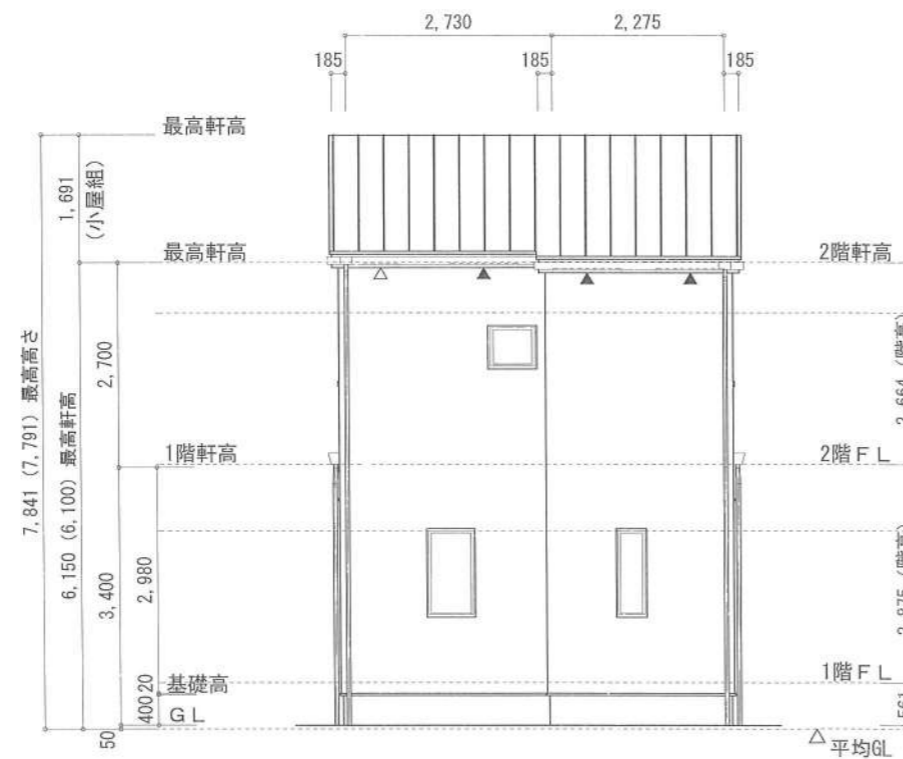
小屋裏 : 吹抜天井 (東立て)  
 屋根 : ガルパルク鋼板瓦葺き (NM-8697)  
 外壁 : ガルパサイディング (7) 14 (PC030BE-0558)  
         一部ウッドサイディング  
         下地 : 窯業系サイディング (7) 15 (告示1359)  
 屋内PB (7) 12.5 (※小屋裏含む)  
 軒裏 : ダライト (7) 12 (QF030RS-0281)  
 床下換気 : 基礎バッキン



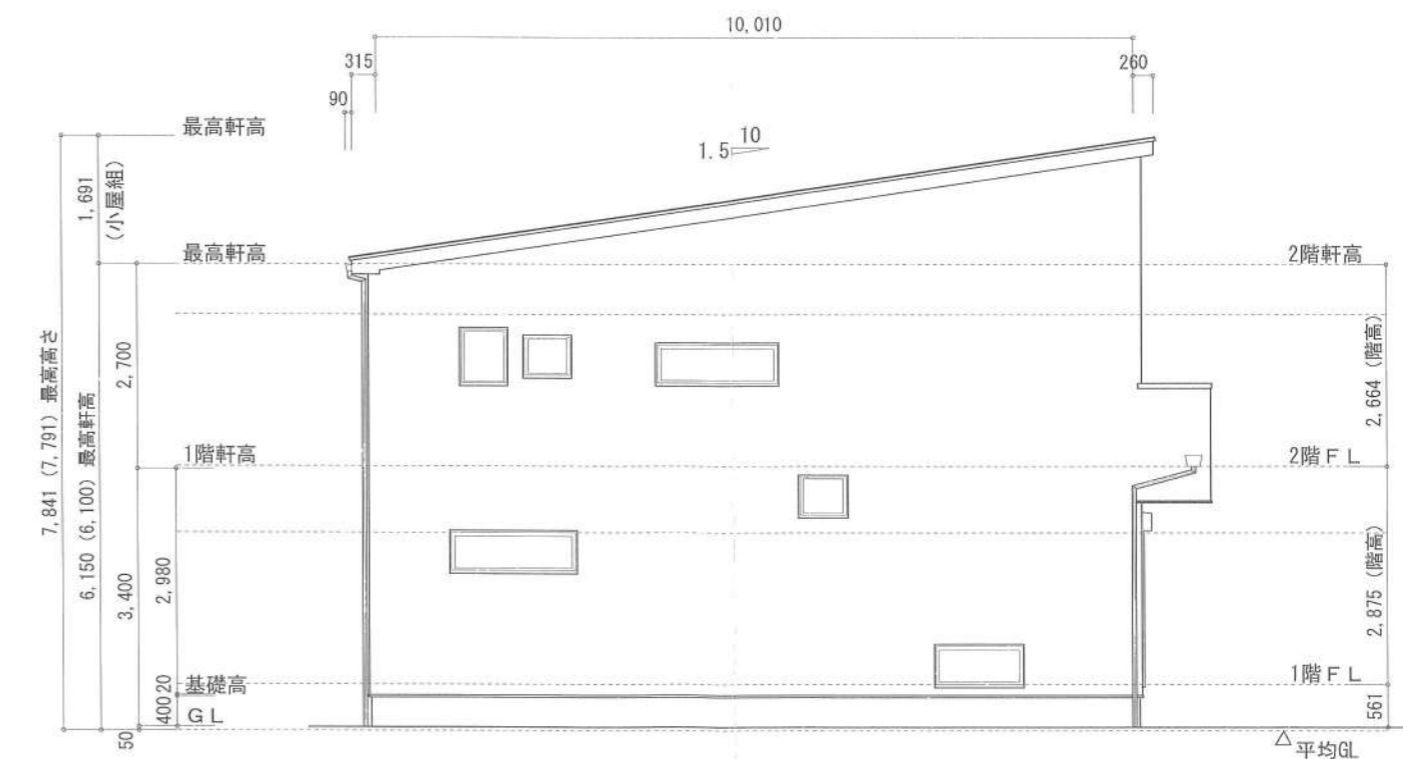
南側 立面図 S:1/100



東側 立面図 S:1/100



北側 立面図 S:1/100



西側 立面図 S:1/100

作成日	物件名	株式会社 ハートフルホーム 茅ヶ崎市新栄町13-45 陽北ビル4F 一級建築士 第356536号 茂呂 賢治 TEL:0467-58-9955 FAX:0467-58-9970	担当	製図	承認	図面名称	縮尺	NO.
2024/03/10	南湖2丁目7期 A棟 新築工事		藤木	チャウ		立面図	1/100	A-07
							識別番号 37442	