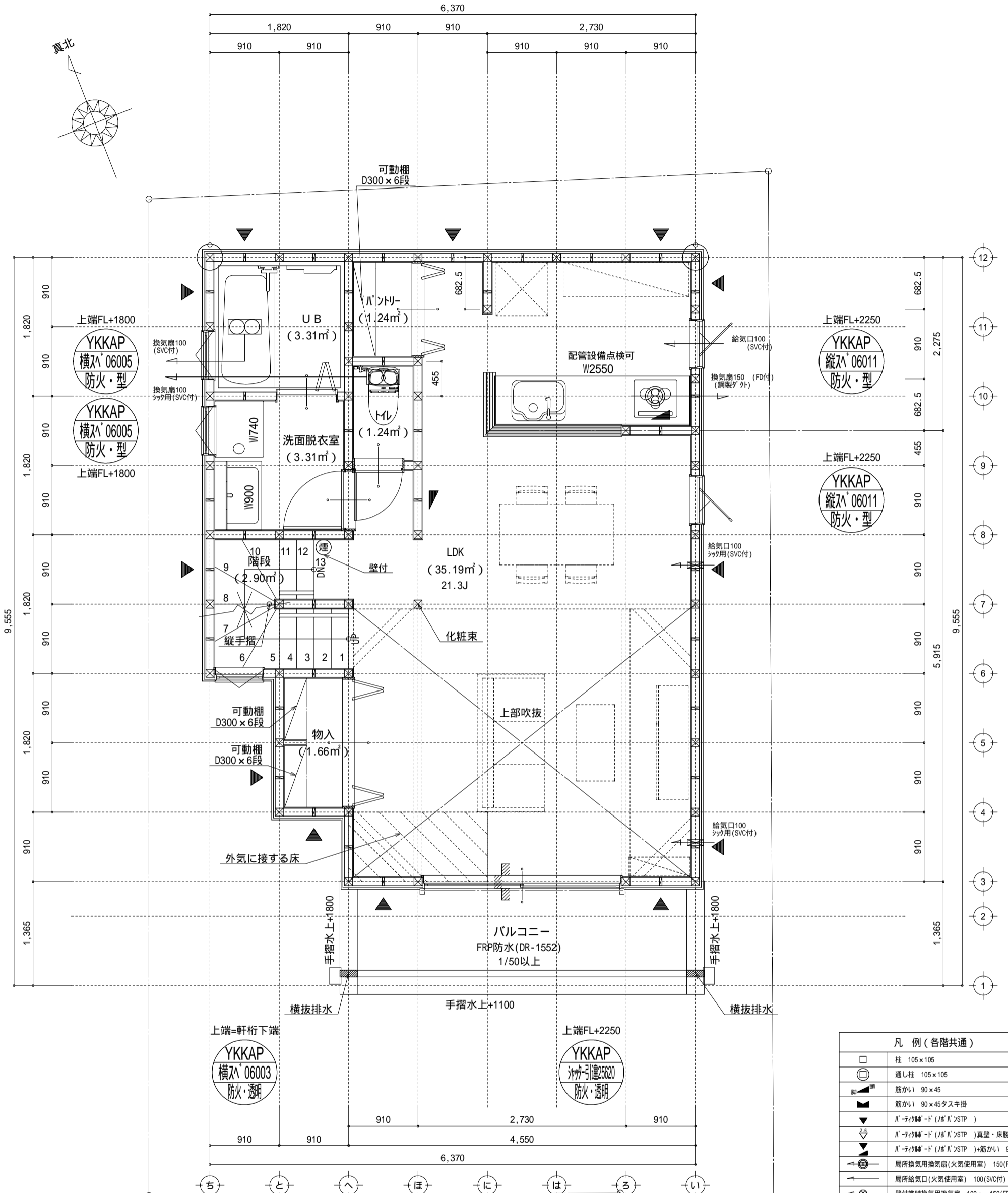


特記無き天井高さはCH=2400、窓上端高さはFL+2000とする

凡例 (各階共通)	
	柱 105×105
	通し柱 105×105
	筋かい 90×45
	筋かい 90×45タスキ掛
	床 1-1/2(1階) / 1-1/2(2階)
	床 1-1/2(1階) / 1-1/2(2階) 真壁・床落ち仕様
	床 1-1/2(1階) / 1-1/2(2階) +筋かい 90×45
	局所換気用換気扇(火気使用室) 150(FD付)
	局所給気口(火気使用室) 100(SVC付)
	壁付常時換気用換気扇 100・150(FD付)
	常時換気用給気口 100(SVC付)
	天井埋込形局所換気扇 100(SVC付)
	延焼ライン(1階:3m/2階:5m)
	防火設備(法第61条に規定する) 大臣認定品
	住宅用防災機器(煙感知式)
	住宅用防災機器(熱感知式)

階段: 蹴上げ230mm以下、踏面150mm以上 手摺設置: 壁面より10cm以内  
 階段: 有効幅750mm以上  
 コロ離隔距離: 上方800mm以上、周囲150mm以上  
 コロ建り: 消防長又は消防署長が定める不燃材とする(防火構造)  
 キッチン換気扇: 外建り: 2m以内/外断熱措置(0.7-1.1=50巻)・鋼製フード  
 採光については棟計(支障なし)  
 基礎構造は告示第1347号による  
 軸組計算はN値計算による  
 シック換気設備使用出入口は、ドアアゲ-10mmまたは引戸とする。  
 シック換気設備は常時換気とする。(24時間運転)を貼ること  
 天井付けの防災機器は壁から600mm以上離す  
 液化石油ガスの保安の確保及び取引の適正化に関する法律38条の2、  
 水道法16条、下水道法10条第1項に適合  
 排煙告示第1436号第四項による、換気有効面積1/20を換気済

作成日	物件名	株式会社 ハートフルホーム 茅ヶ崎市新栄町13-45 陽北ビル4F 一級建築士 第356536号 茂呂 賢治 TEL:0467-58-9955 FAX:0467-58-9970	担当	製図	承認	図面名称	縮尺	NO.
2023/12/08	赤羽根14期A棟 新築工事		永井	チャウ		1階 平面図	1/50	A-04



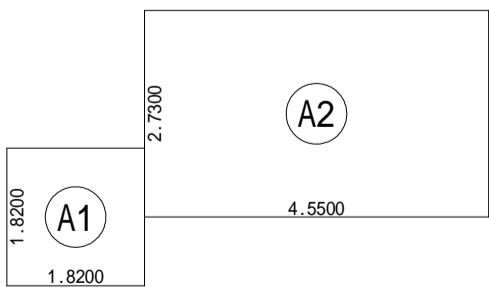
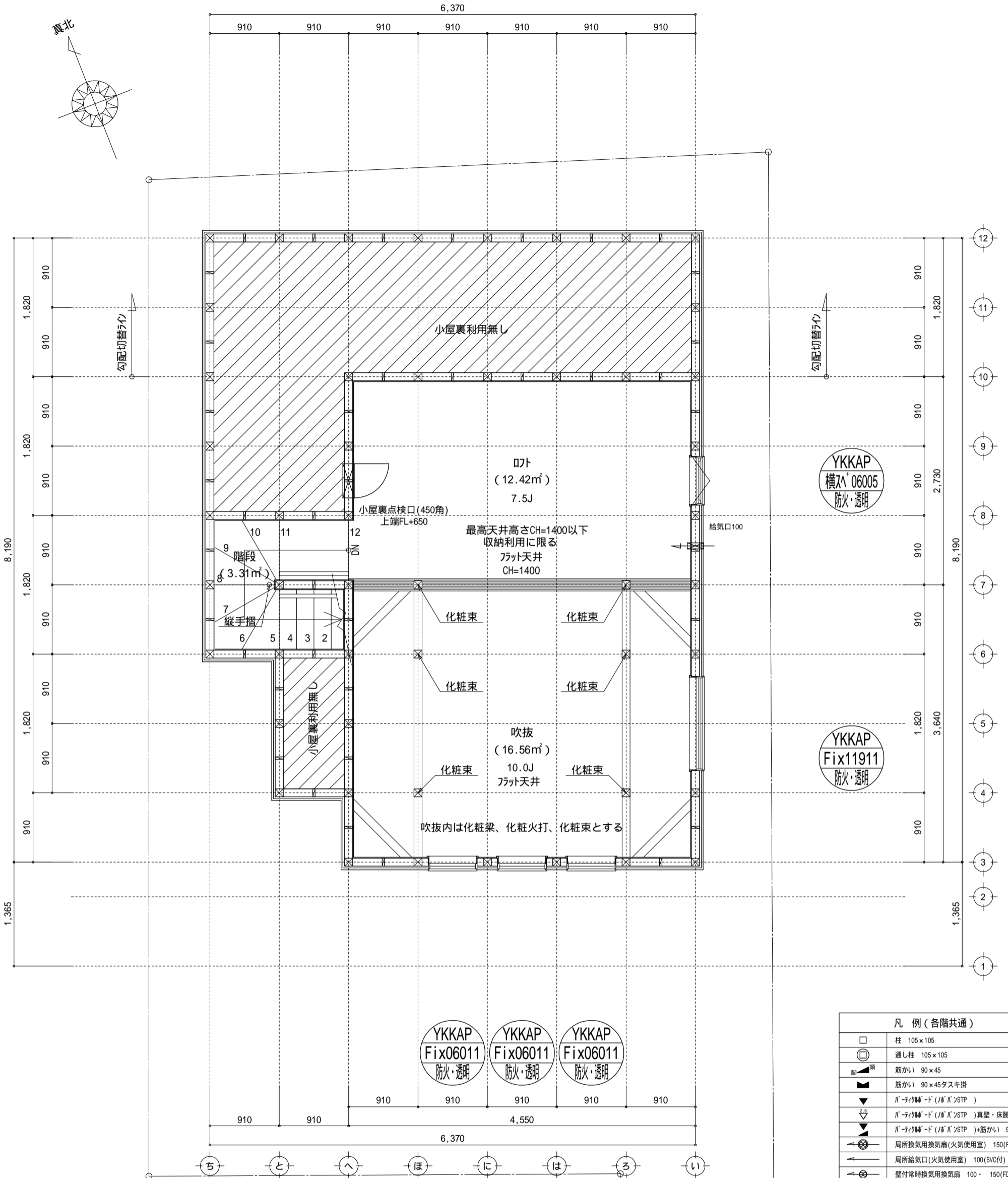
調理室の換気計算：令20条の3  
 フード付換気扇の換気風量：590m³/h  
 ・K = 0.93m²/kl/h ・Q = 9.49kW  
 ・有効換気量V = 30KQ = 30 × 0.93 × 9.49 = 264.77m³/h  
 590 > 264.77 ∴ OK

凡例 (各階共通)	
□	柱 105 × 105
⊕	通し柱 105 × 105
筋かい	筋かい 90 × 45
筋かい	筋かい 90 × 45タスキ掛
▽	バルコニー床 (バルコニー) 真壁・床勝ち仕様
▽	バルコニー床 (バルコニー) 真壁・床勝ち仕様
▽	バルコニー床 (バルコニー) 真壁・床勝ち仕様
↻	局所換気用換気扇 (火気使用室) 150 (FD付)
↻	局所給気口 (火気使用室) 100 (SVC付)
↻	壁付常時換気用換気扇 100 × 150 (FD付)
↻	常時換気用給気口 100 (SVC付)
↻	天井埋込形局所換気扇 100 (SVC付)
—	延焼ライン (1階: 3m / 2階: 5m)
防・防火	防火設備 (法第61条に規定する) 大臣認定品
煙	住宅用防災機器 (煙感知式)
熱	住宅用防災機器 (熱感知式)

階段：蹴上げ230mm以下、踏面150mm以上 手摺設置：壁面より10cm以内  
 階段：有効幅750mm以上  
 コロ離隔距離上方800mm以上、周囲150mm以上  
 コロ建り：消防長又は消防署長が定める不燃材とする (防火構造)  
 キッチン換気扇：外建り：2m以内 外断熱措置 (0.75-1.50巻) ・鋼製付  
 採光については検討済 (支障なし)  
 基礎構造は告示第1347号による  
 軸組計算はN値計算による  
 シック換気設備使用出入口は、ドアアング - かつ10mmまたは引戸とする。  
 シック換気設備は常時換気とする。 (24時間運転) を貼ること  
 天井付けの防災機器は壁から600mm以上離す  
 液化石油ガス等の保安の確保及び取引の適正化に関する法律第38条の2、  
 水道法16条、下水道法10条第1項に適合  
 排煙告示第1436号第四項による、換気有効面積1/20を検討済

特記無き天井高さはCH=2400、窓上端高さはFL+2000とする

作成日	物件名	株式会社 ハートフルホーム 茅ヶ崎市新栄町13-45 陽北ビル4F 一級建築士 第356536号 茂呂 賢治 TEL:0467-58-9955 FAX:0467-58-9970	担当	製図	承認	図面名称	縮尺	N0.
2023/12/08	赤羽根14期A棟 新築工事		永井	チャウ		2階 平面図	1/50	A-05



床面積表<1階>			
形状	計算式	面積	
(A1) 矩形	1.8200 × 1.8200	3.312400	
(A2) 矩形	4.5500 × 2.7300	12.421500	
計(㎡)		計(坪)	
合計		15.73	4.75

吹抜床面積：15.73㎡  
 15.73㎡ 48.85 × 1/2 = 24.425...0K  
 開口面積：0.60 × 0.50 = 0.300㎡  
 0.300㎡ 15.73 × 1/20 = 0.7865...0K

特記無き天井高さはCH=1400、窓上端高さはFL+1400とする

凡例 (各階共通)	
□	柱 105 × 105
⊕	通し柱 105 × 105
筋かい	筋かい 90 × 45
筋かい	筋かい 90 × 45タスキ掛
▼	ハ・テイクド (ハ・N) STP
▼	ハ・テイクド (ハ・N) STP 真壁・床勝ち仕様
▼	ハ・テイクド (ハ・N) STP + 筋かい 90 × 45
↻	局所換気用換気扇 (火気使用室) 150 (FD付)
↻	局所給気口 (火気使用室) 100 (SVC付)
↻	壁付常時換気用換気扇 100 × 150 (FD付)
↻	常時換気用給気口 100 (SVC付)
↻	天井埋込形局所換気扇 100 (SVC付)
—	延焼ライン (1階: 3m / 2階: 5m)
(防)・防火	防火設備 (法第61条に規定する) 大臣認定品
(煙)	住宅用防災機器 (煙感知式)
(熱)	住宅用防災機器 (熱感知式)

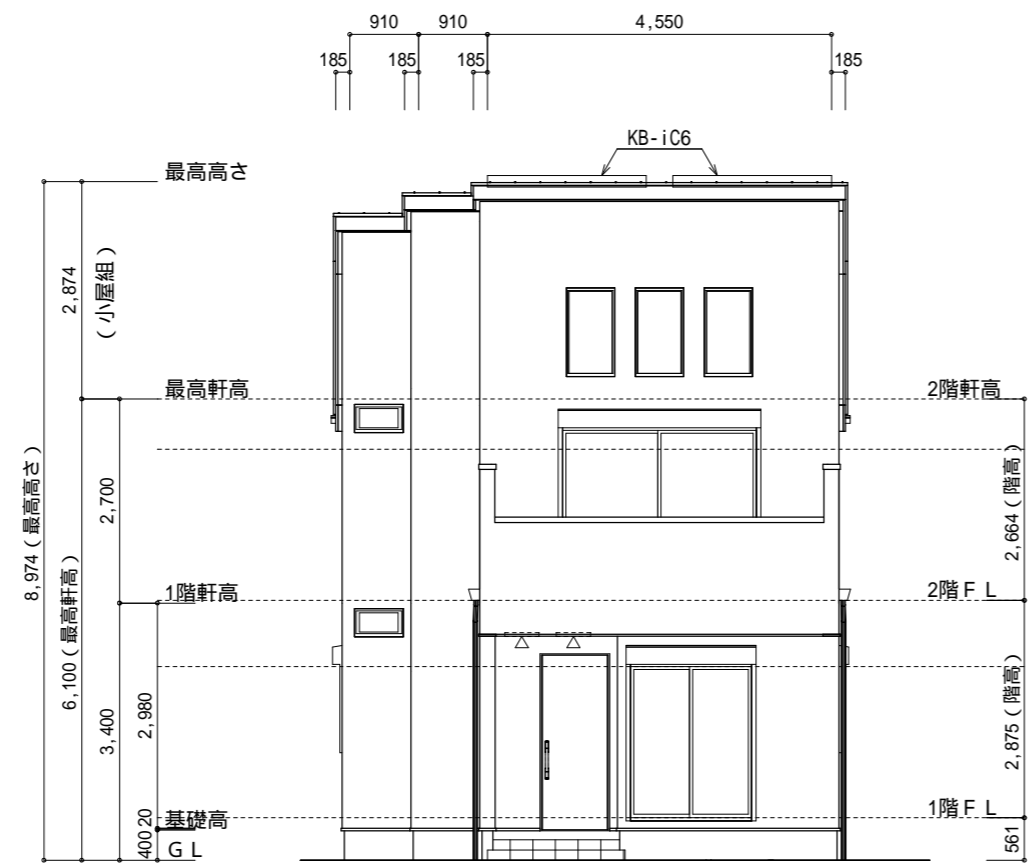
階段: 蹴上げ230mm以下、踏面150mm以上 手摺設置: 壁面より10cm以内  
 階段: 有効幅750mm以上  
 コロ離隔距離上方800mm以上、周囲150mm以上  
 コロ建り: 消防長又は消防署長が定める不燃材とする (防火構造)  
 排気換気扇: 外建り: 2N 1/2寸 外・断熱措置 (0.79-11-50巻) ・鋼製FD  
 採光については検討済 (支障なし)  
 基礎構造は告示第1347号による  
 軸組計算はN値計算による  
 シック換気設備使用出入口は、ドアアゲ - 10mmまたは引戸とする。  
 シック換気設備は常時換気とする。(24時間運転) を貼ること  
 天井付けの防災機器は壁から600mm以上離す  
 液化石油ガス等の保安の確保及び取引の適正化に関する法律38条の2、  
 水道法16条、下水道法10条第1項に適合  
 排煙告示第1436号第四項による、換気有効面積1/20を検討済

作成日	物件名	株式会社 ハートフルホーム 茅ヶ崎市新栄町13-45 陽北ビル4F 一級建築士 第356536号 茂呂 賢治 TEL: 0467-58-9955 FAX: 0467-58-9970	担当	製図	承認	図面名称	縮尺	N0.
2023/12/08	赤羽根14期A棟 新築工事		永井	チャウ		吹抜 平面図	1/50	A-06

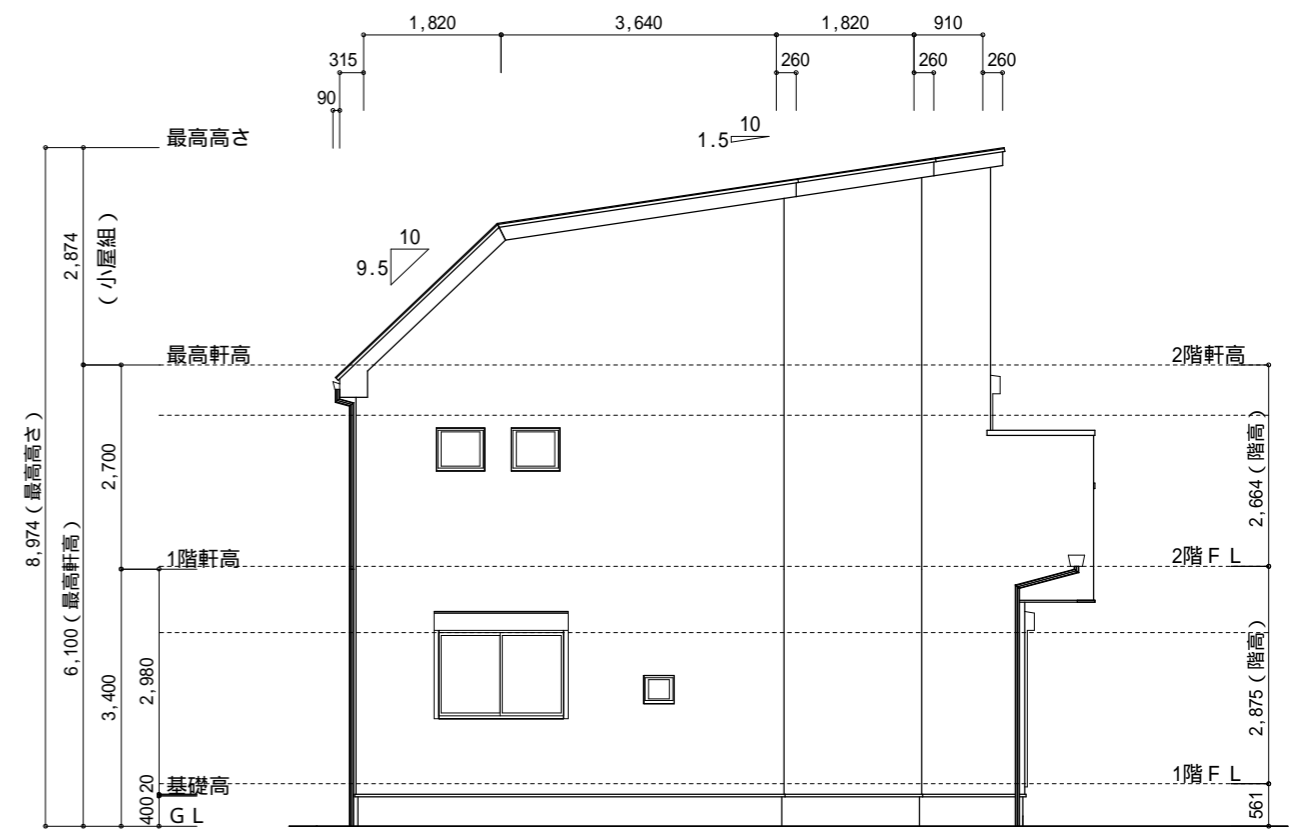
新・軒の出(水下側)

- ▲ : 軒裏換気口 有効面積 161.00 (cm<sup>2</sup>) (材: 杉製SS-90-FD)
- △ : 軒裏換気口 有効面積 80.50 (cm<sup>2</sup>) (材: 杉製SS-45-FD)
- : 棟換気口 有効面積 160.00 (cm<sup>2</sup>) (材: トコ製KB-iC6)

換気種類	面積 (cm <sup>2</sup> )	数 (P)	有効面積合計 (cm <sup>2</sup> )	天井面積 (cm <sup>2</sup> )	判定
軒裏給気口	161.00	3	563.50	488579.00	1.03 1/900...OK
棟排気口	80.50	1	320.00	488579.00	1.04 1/1600...OK

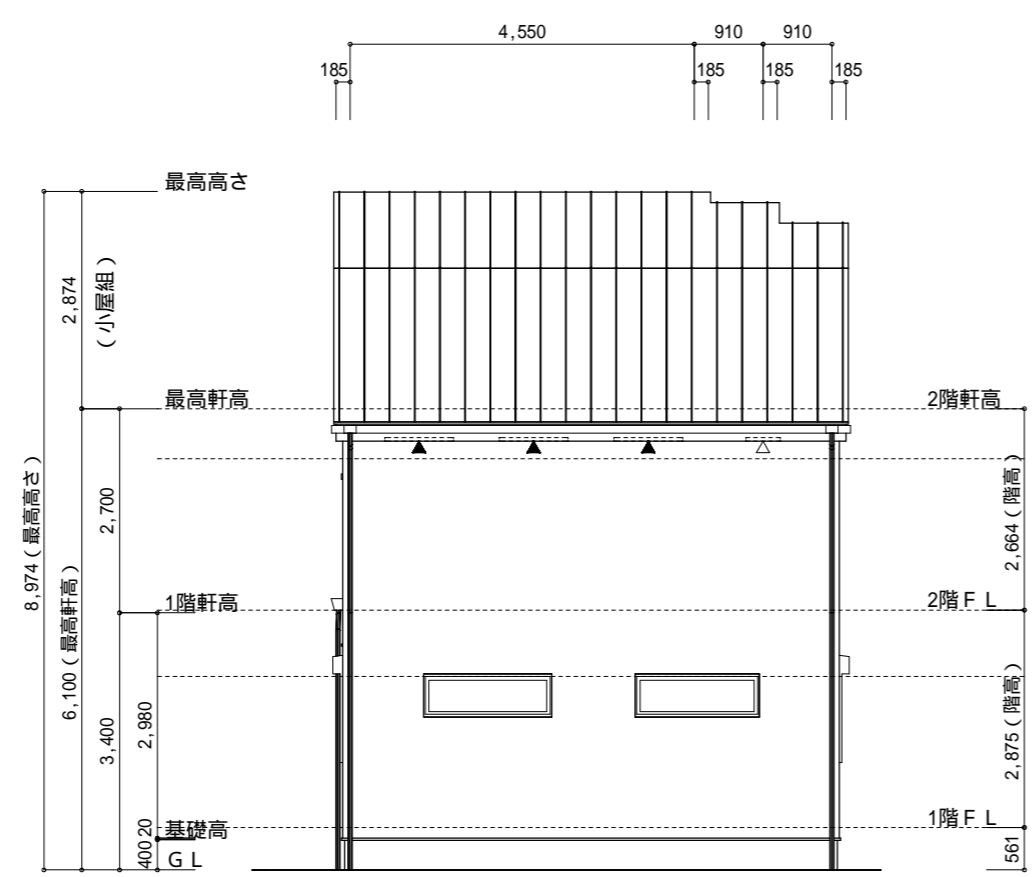


南側 立面図 S:1/100

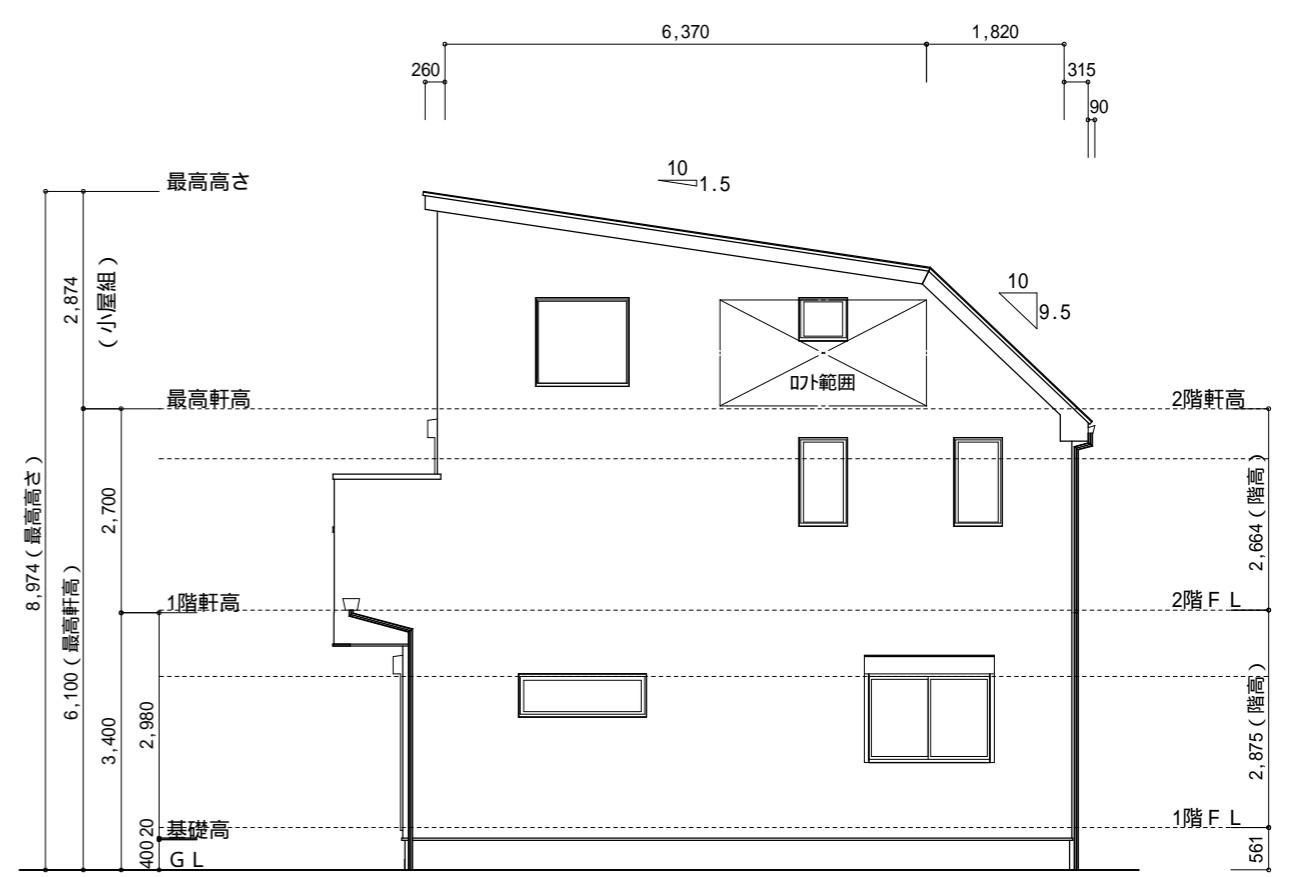


西側 立面図 S:1/100

小屋裏: 吹抜天井(束立て)  
 屋根: ガルパ鋼板瓦棒葺き(NM-8697)  
 外壁: ガルパサイジング(ア)14(PC030BE-0558)  
 屋内PB(ア)12.5(小屋裏含む)  
 軒裏: グライト(ア)12(QF030RS-0281)  
 床下換気: 基礎バツク



北側 立面図 S:1/100



東側 立面図 S:1/100

作成日	物件名	株式会社 ハートフルホーム 茅ヶ崎市新栄町13-45 陽北ビル4F 一級建築士 第356536号 茂呂 賢治 TEL:0467-58-9955 FAX:0467-58-9970	担当	製図	承認	図面名称	縮尺	NO.
2023/12/08	赤羽根14期A棟 新築工事		永井	チャウ		立面図	1/100	A-07