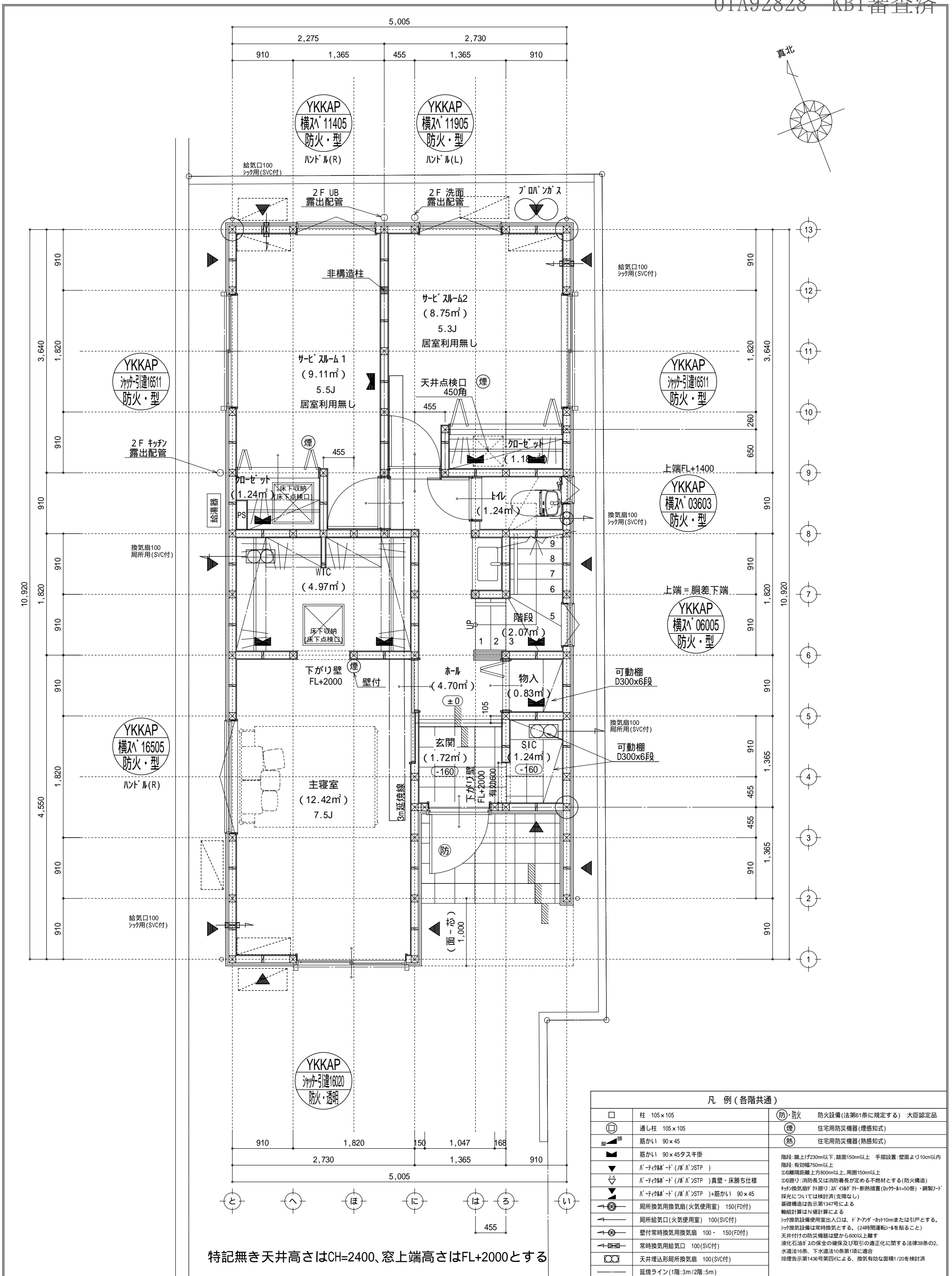


作成日	物件名	株式会社 ハートフルホーム 茅ヶ崎市新栄町13-45 陽北ビル4F 一級建築士 第356536号 茂呂 賢治 TEL:0467-58-9955 FAX:0467-58-9970	担当	製図	承認	図面名称	縮尺	N.O.
2023/12/08	赤羽根14期B棟 新築工事		永井	リッ		配置図・敷地求積図	1/100	A-03

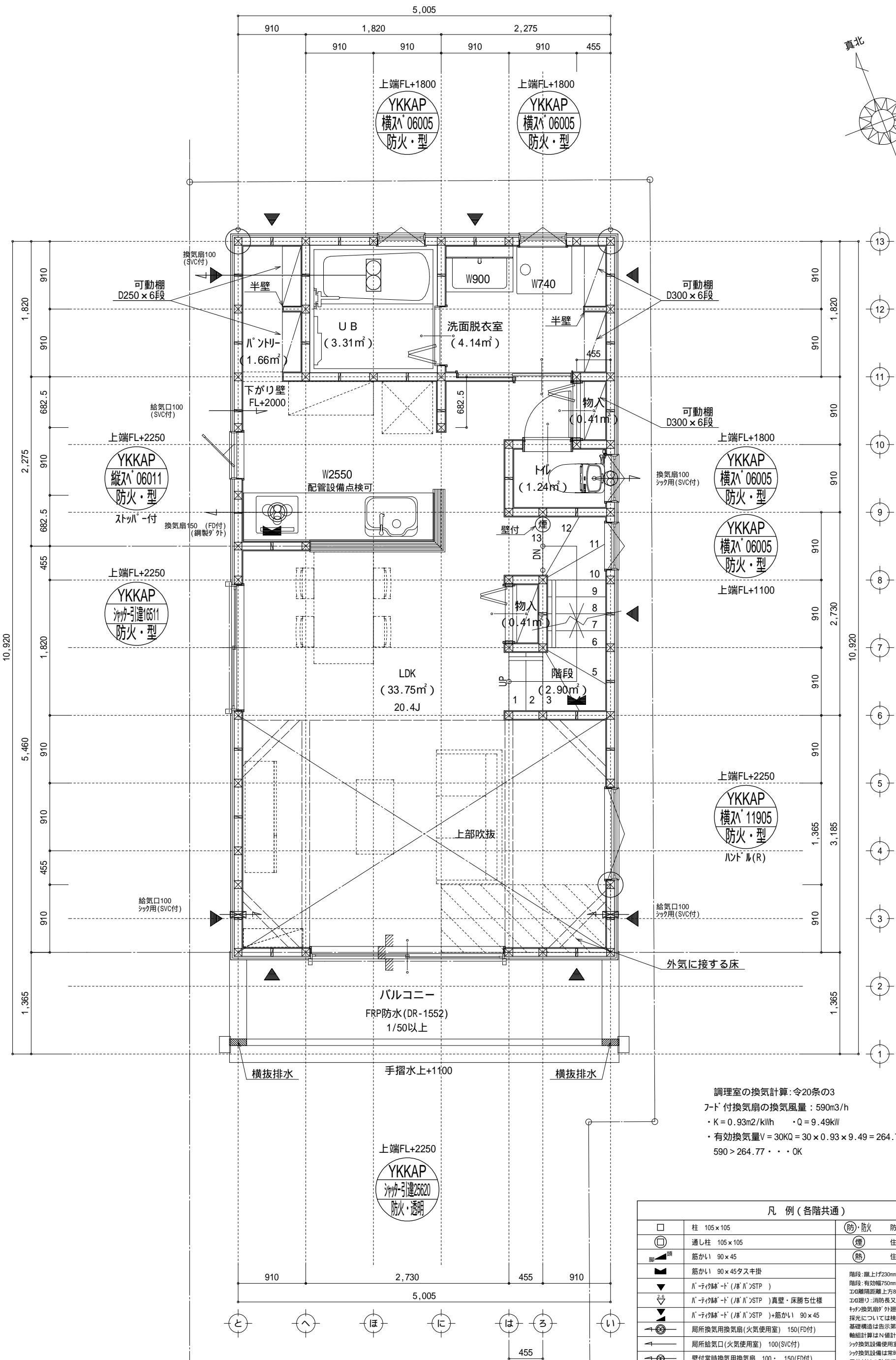


特記無き天井高さはCH=2400、窓上端高さはFL+2000とする

凡例 (各階共通)		
□	柱 105 x 105	(防)・防火 防火設備(法第61条に規定する) 大臣認定品
○	通し柱 105 x 105	(煙) 住宅用防災機器(煙感知式)
■	筋かい 90 x 45	(熱) 住宅用防災機器(熱感知式)
▲	筋かい 90 x 45タスキ掛	階段: 蹴上げ230mm以下、踏面150mm以上 手摺設置: 壁面より10cm以内
▽	ハ・テイクス・ド (ハ・N) STP	エド離隔距離上方800mm以上、周囲150mm以上
▽	ハ・テイクス・ド (ハ・N) STP 真壁・床落ち仕様	エド廻り: 消防長又は消防署長が定める不燃材とする(防火構造)
▽	ハ・テイクス・ド (ハ・N) STP +筋かい 90 x 45	キッチン換気扇: 外廻り: ハ・イスクワット・断熱措置(厚さt=50巻)・網覆り・ド
▽	局所換気用換気扇(火気使用室) 150(SVC付)	採光については検討済(支障なし)
▽	局所給気口(火気使用室) 100(SVC付)	基礎構造は告示第1347号による
▽	壁付常時換気用換気扇 100・150(FD付)	軸組計算はN値計算による
▽	常時換気用給気口 100(SVC付)	シック換気設備使用室出入口は、ドアアンダーカット10mmまたは引戸とする。
▽	天井埋込形局所換気扇 100(SVC付)	シック換気設備は常時換気とする。(24時間運転モードを貼ること)
▽	延焼ライン(1階:3m/2階:5m)	天井付けの防災機器は壁から600以上離す

階段: 蹴上げ230mm以下、踏面150mm以上 手摺設置: 壁面より10cm以内
エド廻り: 消防長又は消防署長が定める不燃材とする(防火構造)
キッチン換気扇: 外廻り: ハ・イスクワット・断熱措置(厚さt=50巻)・網覆り・ド
採光については検討済(支障なし)
基礎構造は告示第1347号による
軸組計算はN値計算による
シック換気設備使用室出入口は、ドアアンダーカット10mmまたは引戸とする。
シック換気設備は常時換気とする。(24時間運転モードを貼ること)
天井付けの防災機器は壁から600以上離す
液化石油ガスの安全の確保及び取引の適正化に関する法律第38条の2、
水道法16条、下水道法10条第1項に適合
排煙告示第1496号第四項による、換気有効な面積1/20を検討済

作成日	物件名	株式会社 ハートフルホーム 茅ヶ崎市新栄町13-45 陽北ビル4F 一級建築士 第356536号 茂呂 賢治 TEL:0467-58-9955 FAX:0467-58-9970	担当	製図	承認	図面名称	縮尺	N0.
2023/12/08	赤羽根14期B棟 新築工事		永井	リン		1階 平面図	1/50	A-04

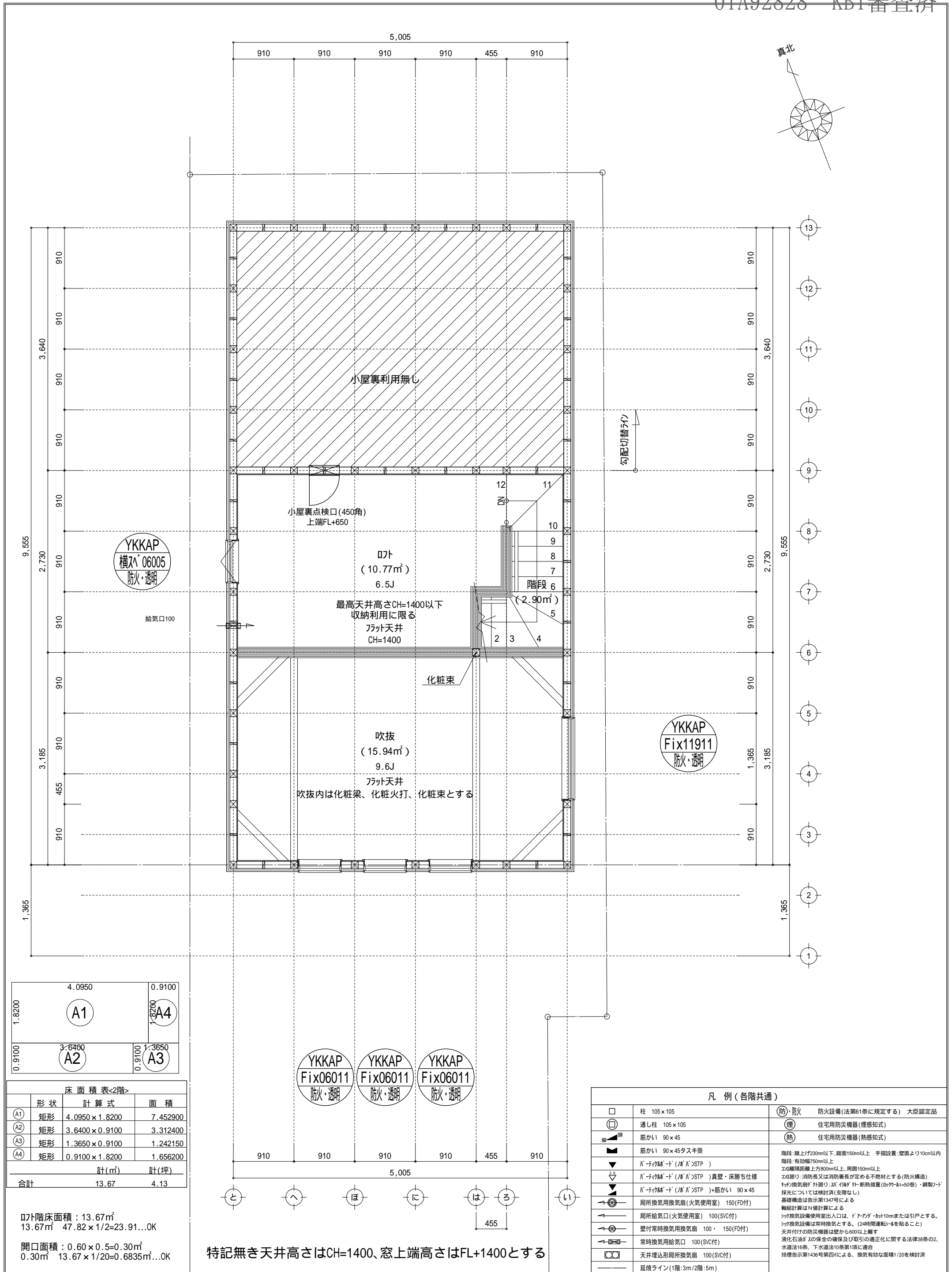


調理室の換気計算：令20条の3
 フード付換気扇の換気風量：590m³/h
 ・K=0.93m²/kWh ・Q=9.49kW
 ・有効換気量V=30KQ=30×0.93×9.49=264.77m³/h
 590>264.77・・・OK

凡例 (各階共通)		
□	柱 105×105	(防)・防火 防火設備(法第61条に規定する) 大臣認定品
○	通し柱 105×105	(煙) 住宅用防災機器(煙感知式)
■	筋かい 90×45	(熱) 住宅用防災機器(熱感知式)
▲	筋かい 90×45タスキ掛	階段：蹴上げ230mm以下、踏面150mm以上 手摺設置：壁面より10cm以内 エド階間距離上方800mm以上、周囲150mm以上
▼	ハ・テイクレス・ド (ハ・ハ) STP)	エド廻り：消防長又は消防署長が定める不燃材とする(防火構造)
▽	ハ・テイクレス・ド (ハ・ハ) STP)真壁・床勝ち仕様	キッチン換気扇：外廻り：ハ・イダグケ・断熱措置(ハ・イダグケ・断熱措置)・鋼製ハ・ド 採光については検討済(支障なし)
△	ハ・テイクレス・ド (ハ・ハ) STP)+筋かい 90×45	基礎構造は告示第1347号による
⊙	局所換気用換気扇(火気使用室) 150(SVC付)	軸組計算はN値計算による
⊙	局所給気口(火気使用室) 100(SVC付)	シック換気設備使用出入口は、ドアアング-カット10mmまたは引戸とする。 シック換気設備は常時換気とする。(24時間運転モードを貼ること)
⊙	壁付常時換気用換気扇 100・150(FD付)	天井付けの防災機器は壁から600以上離す
⊙	常時換気用給気口 100(SVC付)	液化石油ガスの保安の確保及び取引の適正化に関する法律38条の2、 水道法16条、下水道法10条第1項に適合
⊙	天井埋込形局所換気扇 100(SVC付)	排煙告示第1436号第四(イ)による、換気有効な面積1/20を検討済
—	遅焼ライン(1階：3m/2階：5m)	

特記無き天井高さはCH=2400、窓上端高さはFL+2000とする

作成日	物件名	株式会社 ハートフルホーム 茅ヶ崎市新栄町13-45 陽北ビル4F 一級建築士 第356536号 茂呂 賢治 TEL:0467-58-9955 FAX:0467-58-9970	担当	製図	承認	図面名称	縮尺	N0.
2023/12/08	赤羽根14期B棟 新築工事		永井	リン		2階 平面図	1/50	A-05



1.8200	4.0950	0.9100
0.9100	3.6400	1.3650
0.9100	0.9100	0.9100

床面積表<2階>			
形状	計算式	面積	
(A1)	矩形 4.0950 × 1.8200	7.452900	
(A2)	矩形 3.6400 × 0.9100	3.312400	
(A3)	矩形 1.3650 × 0.9100	1.242150	
(A4)	矩形 0.9100 × 1.8200	1.656200	
計(㎡)		計(坪)	
合計 13.67		4.13	

吹抜床面積 : 13.67㎡
 13.67㎡ × 47.82 × 1/2 = 23.91...0K
 開口面積 : 0.60 × 0.5 = 0.30㎡
 0.30㎡ × 13.67 × 1/20 = 0.6835㎡...0K

特記無き天井高さはCH=1400、窓上端高さはFL+1400とする

凡例 (各階共通)		
□	柱 105 × 105	(防)・防火 防火設備(法第61条に規定する) 大臣認定品
⊕	通し柱 105 × 105	(煙) 住宅用防災機器(煙感知式)
▬	筋かい 90 × 45	(熱) 住宅用防災機器(熱感知式)
▬	筋かい 90 × 45タスキ掛	階段: 踏上げ230mm以下、踏面150mm以上 手摺設置: 壁面より10cm以内
▬	ハ・テイク・ド (ハ・ハ)STP	エド建: 有効幅750mm以上
▬	ハ・テイク・ド (ハ・ハ)STP 真壁・床勝ち仕様	エド建間距離: 上方800mm以上、周囲150mm以上
▬	ハ・テイク・ド (ハ・ハ)STP +筋かい 90 × 45	エド建: 消防長又は消防署長が定める不燃材とする(防火構造)
▬	局所換気用換気扇(火気使用室) 150(SVC付)	キッチン換気扇: 外廻り: 200 × 200mm 断熱措置(200 × 100 × 50mm) ・鋼製ハ・ド
▬	局所給気口(火気使用室) 100(SVC付)	採光については検討済(支障なし)
▬	壁付常時換気用換気扇 100・150(FD付)	基礎構造は告示第1347号による
▬	常時換気用給気口 100(SVC付)	軸組計算はN棟計算による
▬	天井埋込形局所換気扇 100(SVC付)	シック換気設備使用出入口は、ドアアング - カット10mmまたは引戸とする。
▬	延焼ライン(1階: 3m/2階: 5m)	シック換気設備は常時換気とする。(24時間運転モードを貼ること)

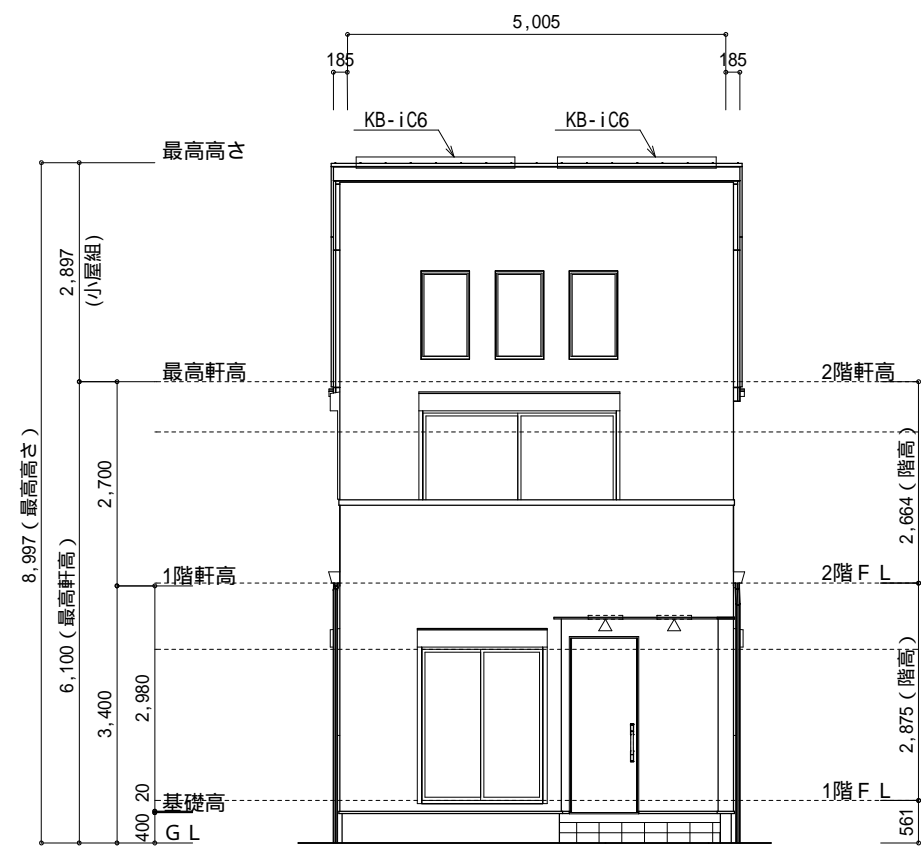
作成日	物件名	株式会社 ハートフルホーム 茅ヶ崎市新栄町13-45 陽北ビル4F 一級建築士 第356536号 茂呂 賢治 TEL: 0467-58-9955 FAX: 0467-58-9970	担当	製図	承認	図面名称	縮尺	N.O.
2023/12/08	赤羽根14期B棟 新築工事		永井	リン		吹抜 平面図	1/50	A-06

新・軒の出(水下側)

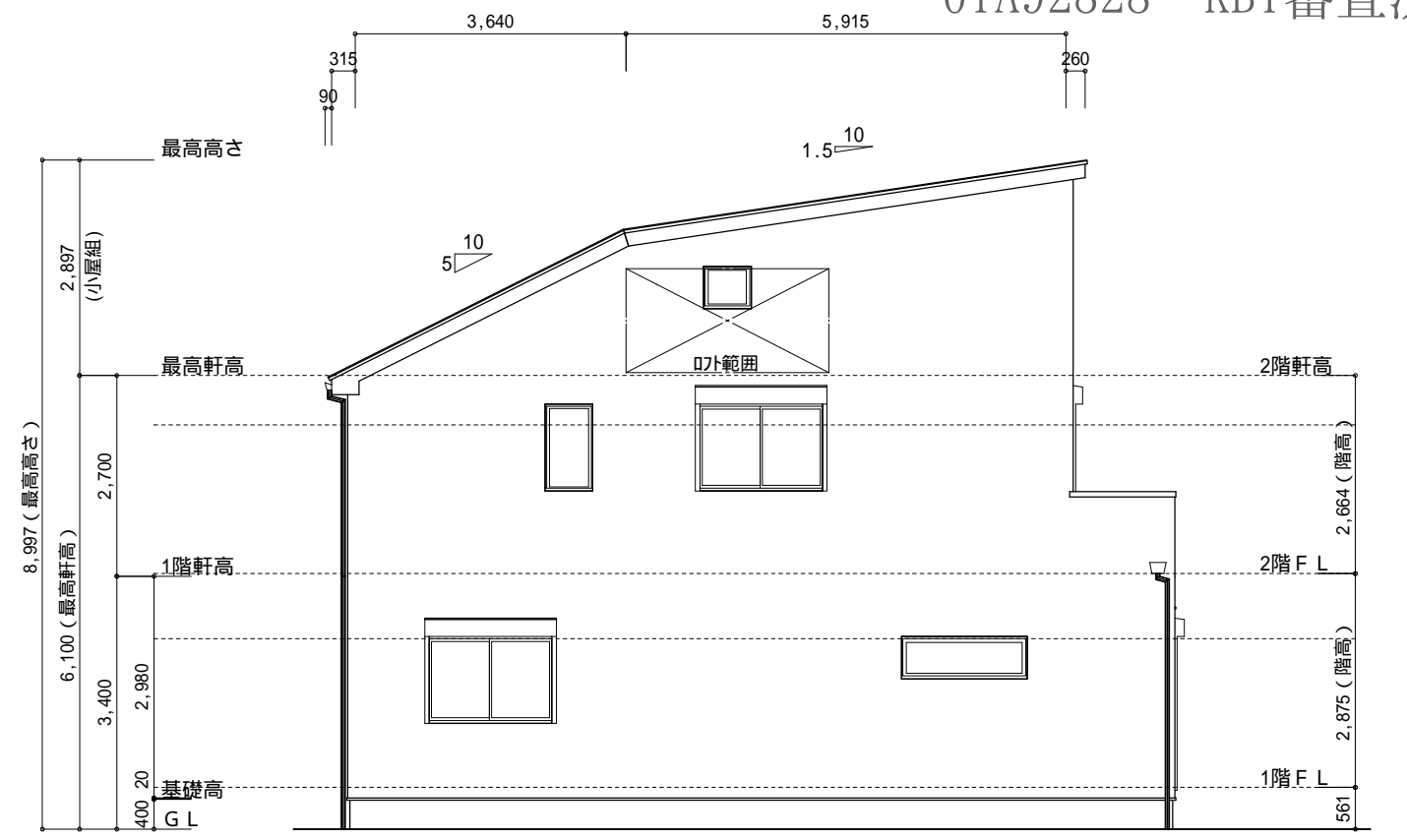
- ▲ : 軒裏換気口 有効面積 161.00 (cm²)
(カネシマ製SS-90-FD)
- △ : 軒裏換気口 有効面積 80.50 (cm²)
(カネシマ製SS-45-FD)
- : 棟換気口 有効面積 160.00 (cm²)
(トコ製KB-iC6)

小屋裏換気口判定表(2F)					
換気種類	面積 (cm ²)	数 (P)	有効面積合計 (cm ²)	天井面積 (cm ²)	判定
軒裏給気口	161.00	3	563.50	478227.75	1.06 1/900...OK
軒裏給気口	80.50	1			
棟排気口	160.00	2	320.00	478227.75	1.07 1/1600...OK

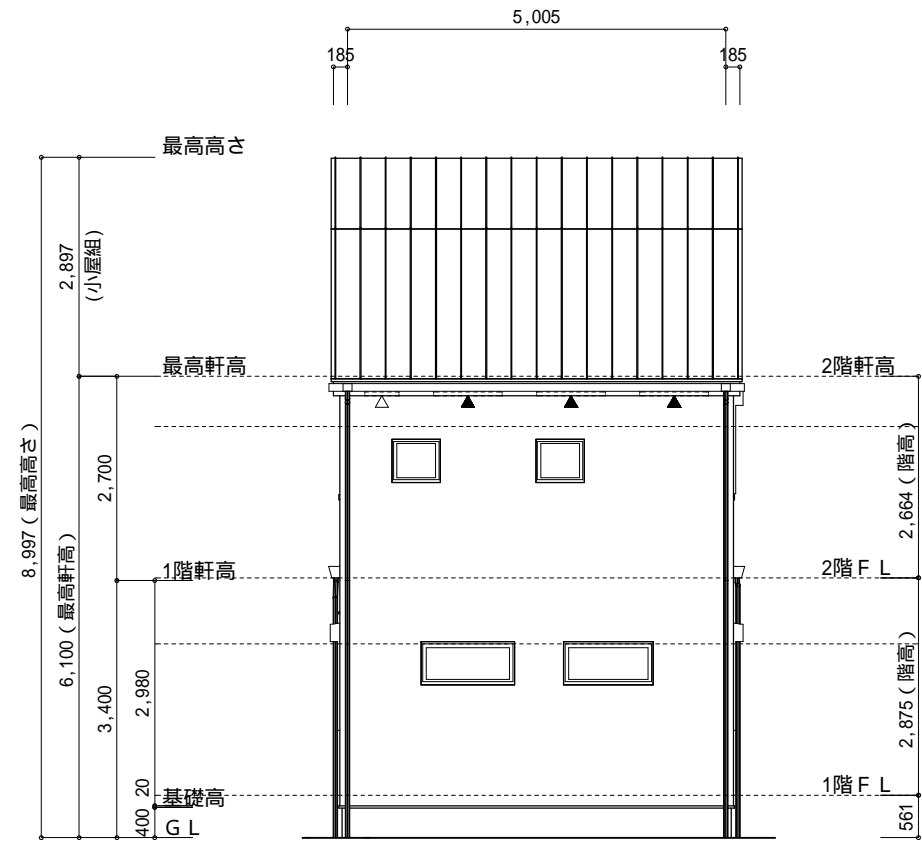
小屋裏: □ト吹抜天井(束立て)
 屋根: ガルパシム鋼板瓦葺き(NM-8697)
 外壁: ガルパシム(7)14(PC030BE-0558)
 屋内PB(7)12.5(小屋裏含む)
 軒裏: ガイテ(7)12(QF030RS-0281)
 床下換気: 基礎ハット



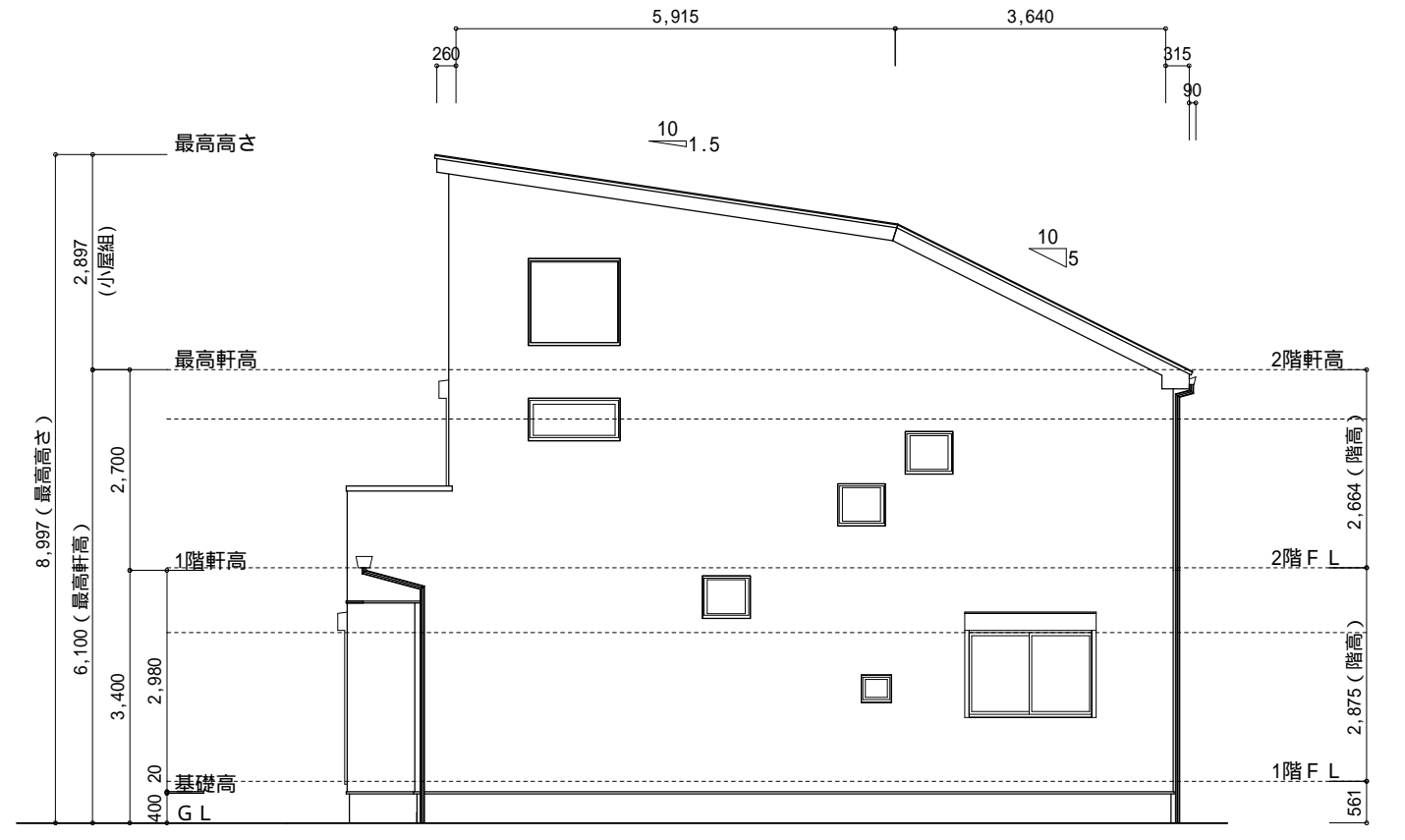
南側 立面図 S:1/100



西側 立面図 S:1/100



北側 立面図 S:1/100



東側 立面図 S:1/100

作成日	物件名	株式会社 ハートフルホーム 茅ヶ崎市新栄町13-45 陽北ビル4F 一級建築士 第356536号 茂呂 賢治 TEL:0467-58-9955 FAX:0467-58-9970	担当	製図	承認	図面名称	縮尺	NO.
2023/11/23	赤羽根14期B棟 新築工事		永井	リ		立面図	1/100	A-07