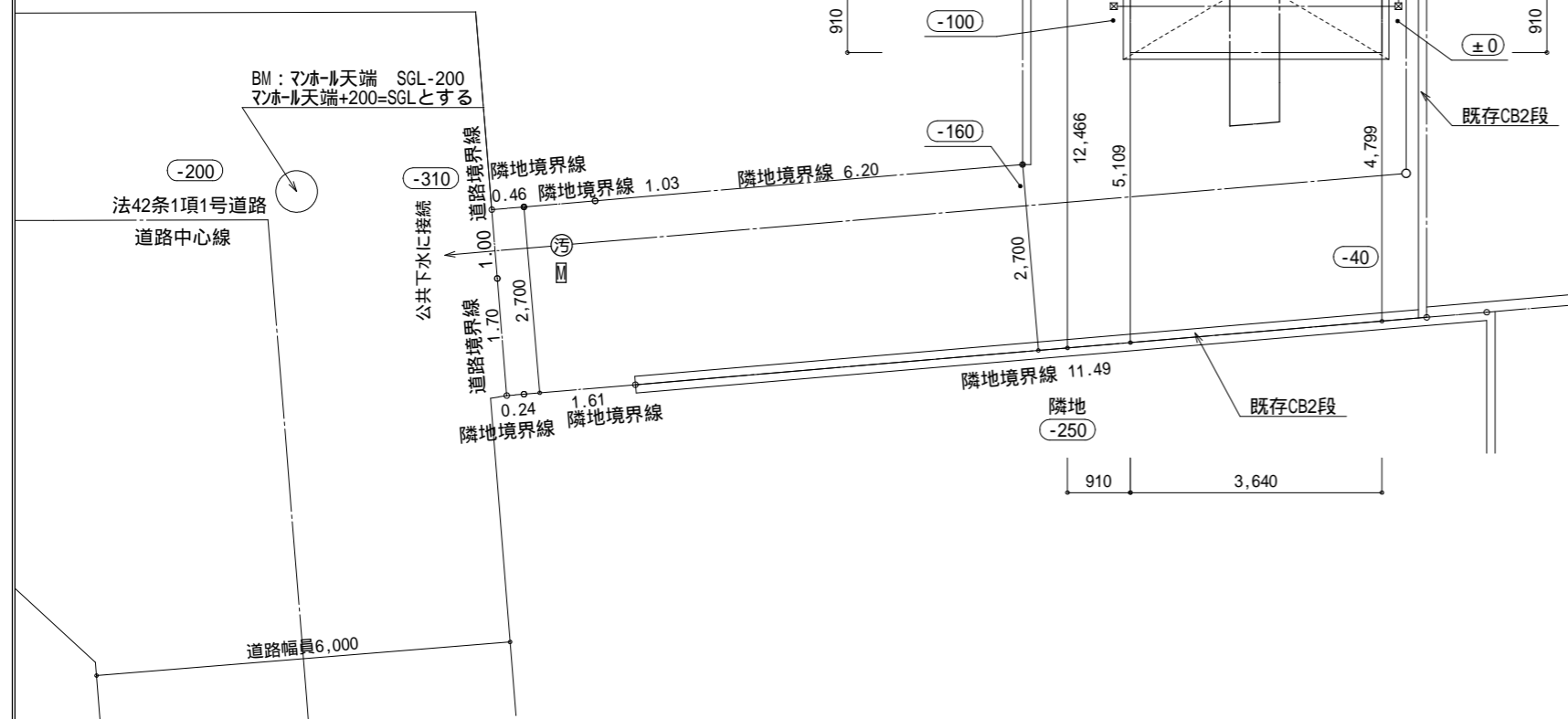


- ▶ 主要な出入口を示す
- 汚水枳
- ☒ 雨水枳

斜線測定：軒樋先端距離による  
 境界明示方法：コンクリート杭(金属プレート)にて明示  
 雨水処理方法：宅地内浸透枳処理(分流)  
 道路斜線検討済(支障無)



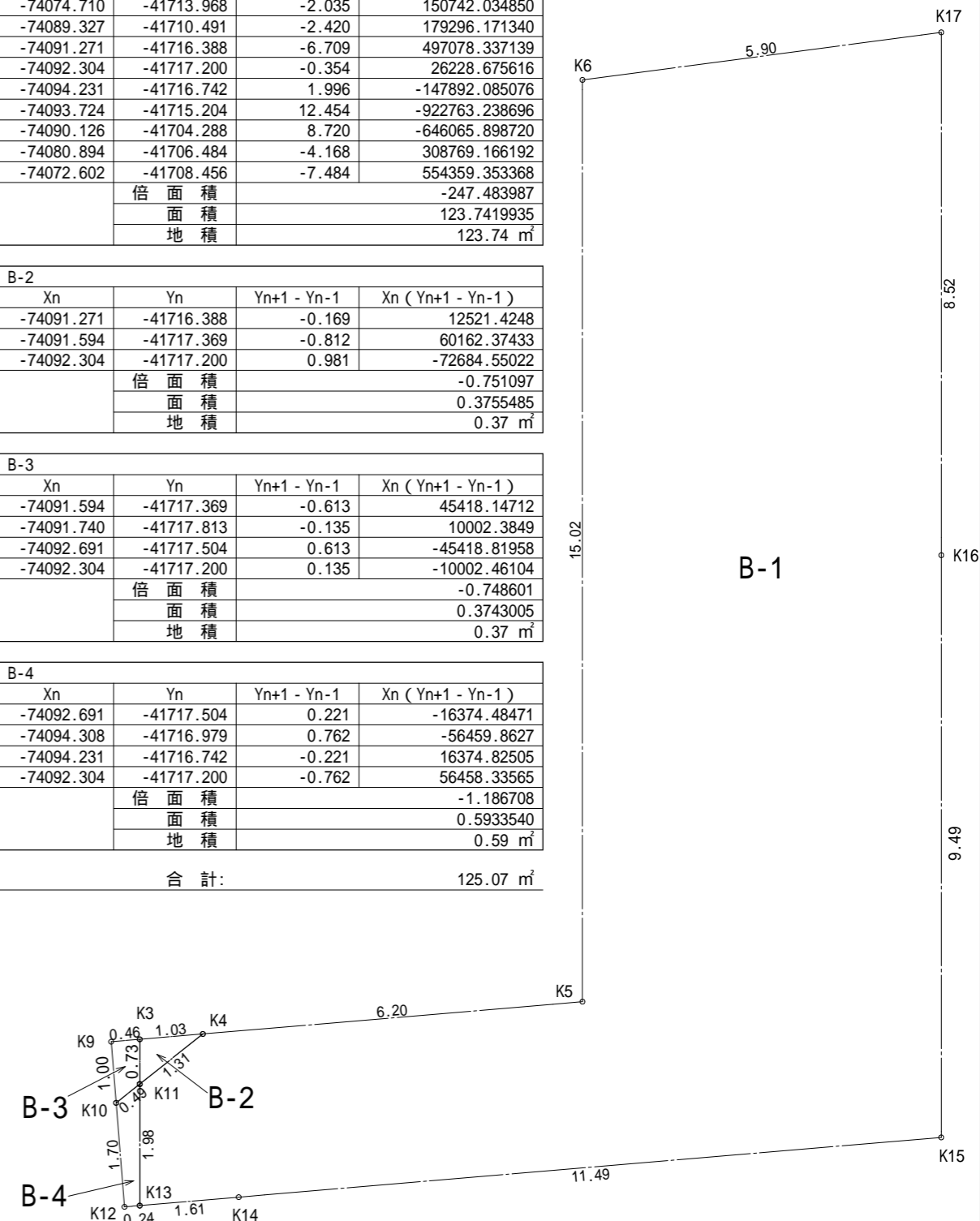
地番 B-1				
測点	Xn	Yn	Yn+1 - Yn-1	Xn (Yn+1 - Yn-1)
K6	-74074.710	-41713.968	-2.035	150742.034850
K5	-74089.327	-41710.491	-2.420	179296.171340
K4	-74091.271	-41716.388	-6.709	497078.337139
K11	-74092.304	-41717.200	-0.354	26228.675616
K13	-74094.231	-41716.742	1.996	-147892.085076
K14	-74093.724	-41715.204	12.454	-922763.238696
K15	-74090.126	-41704.288	8.720	-646065.898720
K16	-74080.894	-41706.484	-4.168	308769.166192
K17	-74072.602	-41708.456	-7.484	554359.353368
倍面積				-247.483987
面積				123.7419935
地積				123.74 m <sup>2</sup>

地番 B-2				
測点	Xn	Yn	Yn+1 - Yn-1	Xn (Yn+1 - Yn-1)
K4	-74091.271	-41716.388	-0.169	12521.4248
K3	-74091.594	-41717.369	-0.812	60162.37433
K11	-74092.304	-41717.200	0.981	-72684.55022
倍面積				-0.751097
面積				0.3755485
地積				0.37 m <sup>2</sup>

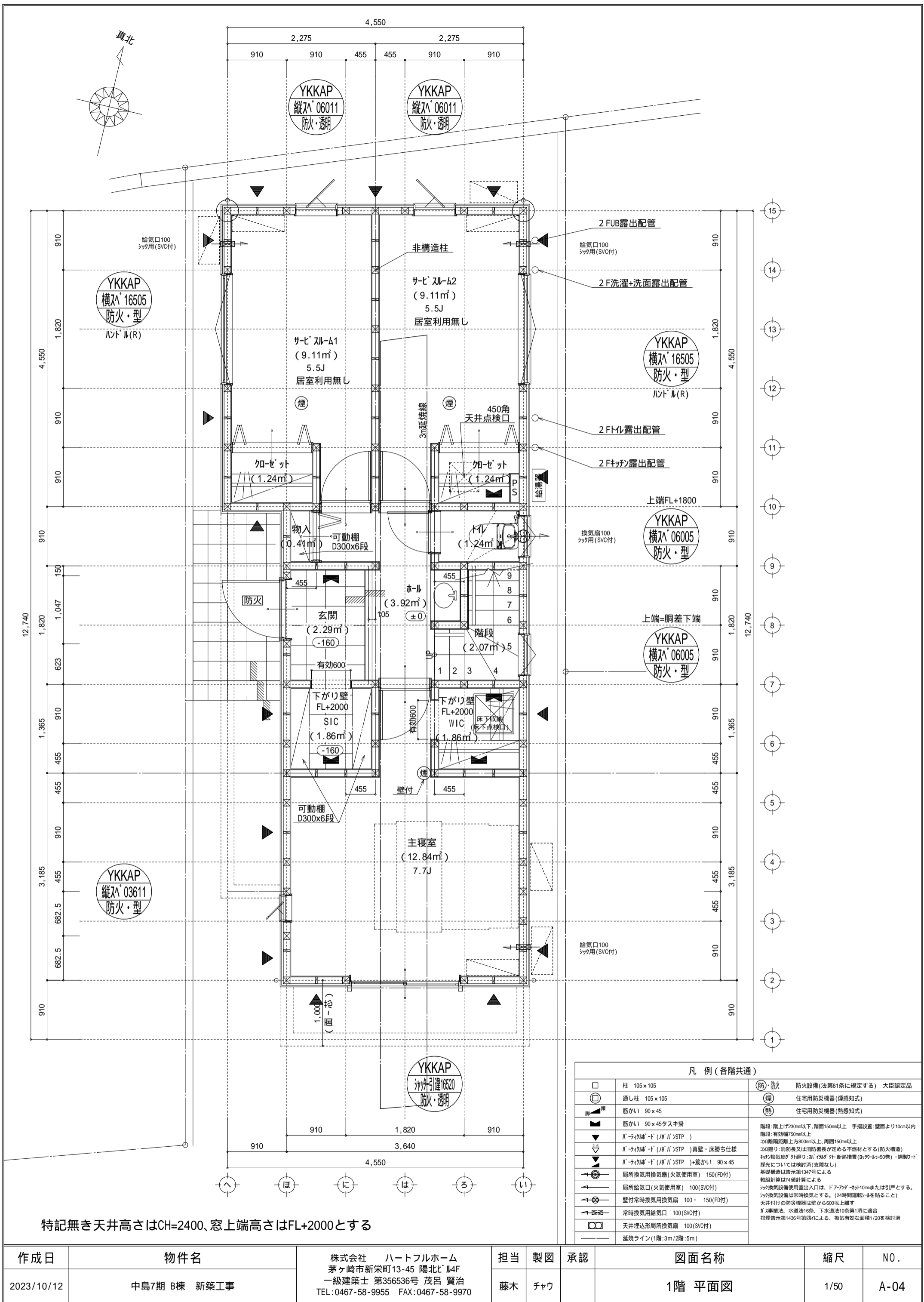
地番 B-3				
測点	Xn	Yn	Yn+1 - Yn-1	Xn (Yn+1 - Yn-1)
K3	-74091.594	-41717.369	-0.613	45418.14712
K9	-74091.740	-41717.813	-0.135	10002.3849
K10	-74092.691	-41717.504	0.613	-45418.81958
K11	-74092.304	-41717.200	0.135	-10002.46104
倍面積				-0.748601
面積				0.3743005
地積				0.37 m <sup>2</sup>

地番 B-4				
測点	Xn	Yn	Yn+1 - Yn-1	Xn (Yn+1 - Yn-1)
K10	-74092.691	-41717.504	0.221	-16374.48471
K12	-74094.308	-41716.979	0.762	-56459.8627
K13	-74094.231	-41716.742	-0.221	16374.82505
K11	-74092.304	-41717.200	-0.762	56458.33565
倍面積				-1.186708
面積				0.5933540
地積				0.59 m <sup>2</sup>

合計: 125.07 m<sup>2</sup>



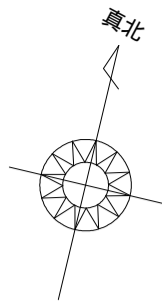
作成日	物件名	株式会社 ハートフルホーム 茅ヶ崎市新栄町13-45 陽北'14F 一級建築士 第356536号 茂呂 賢治 TEL:0467-58-9955 FAX:0467-58-9970	担当	製図	承認	図面名称	縮尺	NO.
2023/10/12	中島7期 B棟 新築工事		藤木	チャウ		配置図・敷地求積図	1/100	A-03



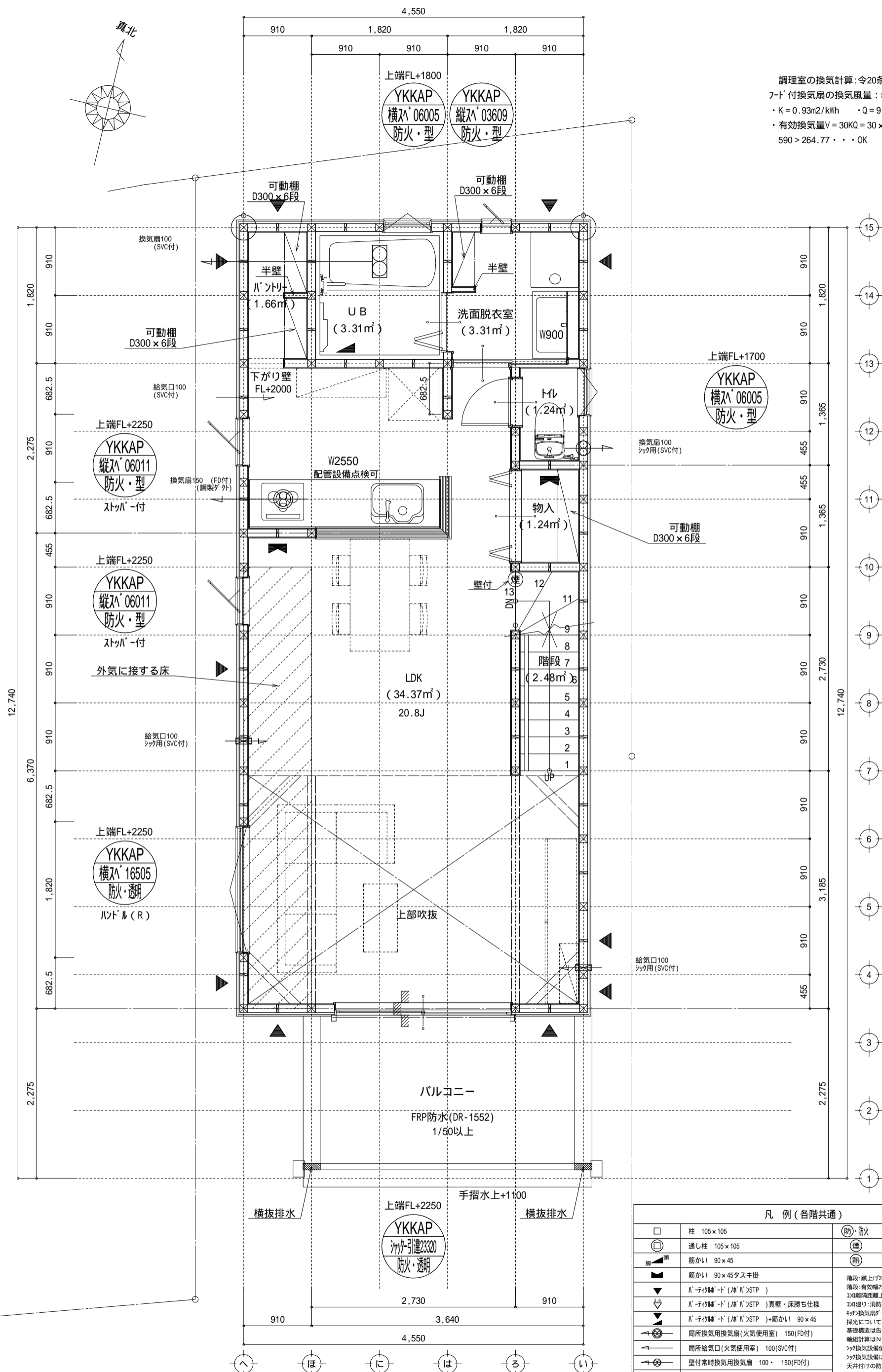
特記無き天井高さはCH=2400、窓上端高さはFL+2000とする

凡 例 (各階共通)		
□	柱 105 x 105	(防)・防火 防火設備(法第61条に規定する) 大臣認定品
○	通し柱 105 x 105	(煙) 住宅用防災機器(煙感知式)
■	筋かい 90 x 45	(熱) 住宅用防災機器(熱感知式)
▲	筋かい 90 x 45タスキ掛	階段: 蹴上げ230mm以下、踏面150mm以上 手摺設置: 壁面より10cm以内
▼	ハ・テイクフル・ド (ハ・ハ) STP	エド建り: 有効幅750mm以上
▼	ハ・テイクフル・ド (ハ・ハ) STP 真壁・床落ち仕様	エド建り: 消防長又は消防署長が定める不燃材とする(防火構造)
▼	ハ・テイクフル・ド (ハ・ハ) STP +筋かい 90 x 45	キッチン換気扇: 外廻り: ハ・イダグク・断熱措置(バック-1=50巻)・網覆ハ・ド
▼	局所換気用換気扇(火気使用室) 150(FD付)	採光については検討済(支障なし)
▼	局所給気口(火気使用室) 100(SVC付)	基礎構造は告示第1347号による
▼	壁付常時換気用換気扇 100・150(FD付)	軸組計算はN値計算による
▼	常時換気用給気口 100(SVC付)	シック換気設備使用室出入口は、ドアアンダーカット10mmまたは引戸とする。
▼	天井埋込形局所換気扇 100(SVC付)	シック換気設備は常時換気とする。(24時間運転モードを貼ること)
▼	延焼ライン(1階:3m/2階:5m)	天井付けの防災機器は壁から600以上離す
		ガス事業法、水道法16条、下水道法10条第1項に適合
		排煙告示第1436号第四項による、換気有効な面積1/20を検討済

作成日	物件名	株式会社 ハートフルホーム 茅ヶ崎市新栄町13-45 陽北ビル4F 一級建築士 第356536号 茂呂 賢治 TEL:0467-58-9955 FAX:0467-58-9970	担当	製図	承認	図面名称	縮尺	N.O.
2023/10/12	中島7期 B棟 新築工事		藤木	チャウ		1階 平面図	1/50	A-04



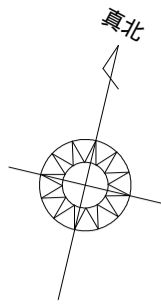
調理室の換気計算: 令20条の3  
 フード付換気扇の換気風量: 590m<sup>3</sup>/h  
 ・K = 0.93m<sup>2</sup>/kWh ・Q = 9.49kW  
 ・有効換気量V = 30KQ = 30 × 0.93 × 9.49 = 264.77m<sup>3</sup>/h  
 590 > 264.77 ∴ OK



凡例 (各階共通)		
□	柱 105 × 105	(防)・防火 防火設備(法第61条に規定する) 大臣認定品
○	通し柱 105 × 105	(煙) 住宅用防災機器(煙感知式)
■	筋かい 90 × 45	(熱) 住宅用防災機器(熱感知式)
▲	筋かい 90 × 45タスキ掛	階段: 蹴上げ230mm以下、踏面150mm以上 手摺設置: 壁面より10cm以内
▼	ハ・テイクレス・ド (ハ・ハ) STP	エド離隔距離上方800mm以上、周囲150mm以上
▽	ハ・テイクレス・ド (ハ・ハ) STP 真壁・床勝ち仕様	エド廻り: 消防長又は消防署長が定める不燃材とする(防火構造)
▽	ハ・テイクレス・ド (ハ・ハ) STP +筋かい 90 × 45	キッチン換気扇の外廻り: ハ・テイクレス・ド(ハ・ハ) STP +断熱措置(厚さt=50mm)・網覆付
▲	局所換気用換気扇(火気使用室) 150(FD付)	採光については検討済(支障なし)
▲	局所給気口(火気使用室) 100(SVC付)	基礎構造は告示第1347号による
▲	壁付常時換気用換気扇 100・150(FD付)	軸組計算はN値計算による
▲	常時換気用給気口 100(SVC付)	シック換気設備使用出入口は、ドアアング-カット10mmまたは引戸とする。
▲	天井埋込形局所換気扇 100(SVC付)	シック換気設備は常時換気とする。(24時間運転モードを貼ること)
▲	延焼ライン(1階:3m/2階:5m)	天井付けの防災機器は壁から600以上離す
		ガス事業法、水道法16条、下水道法10条第1項に適合
		排煙告示第1436号第四項による、換気有効な面積1/20を検討済

特記無き天井高さはCH=2400、窓上端高さはFL+2000とする

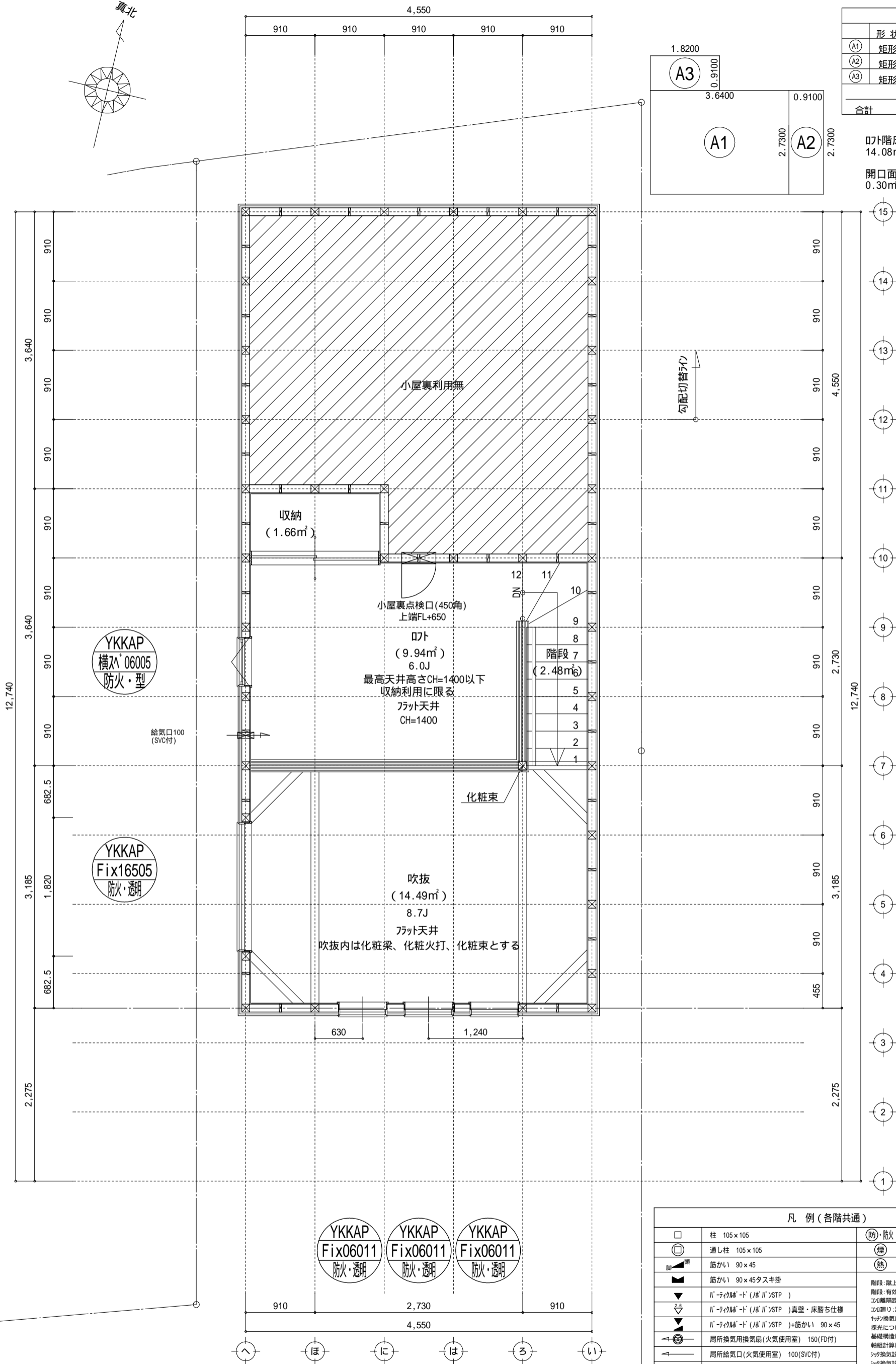
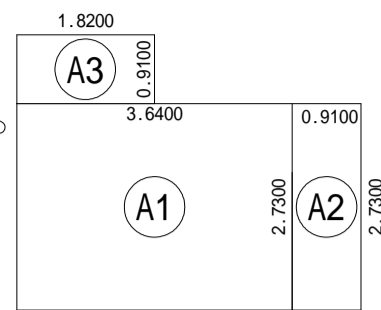
作成日	物件名	株式会社 ハートフルホーム 茅ヶ崎市新栄町13-45 陽北ビル4F 一級建築士 第356536号 茂呂 賢治 TEL:0467-58-9955 FAX:0467-58-9970	担当	製図	承認	図面名称	縮尺	N0.
2023/09/29	中島7期 B棟 新築工事		藤木	チャウ		2階 平面図	1/50	A-05



床面積表<R階>			
形状	計算式	面積	
(A1)	矩形 2.7300 × 3.6400	9.937200	
(A2)	矩形 0.9100 × 2.7300	2.484300	
(A3)	矩形 0.9100 × 1.8200	1.656200	
計(m <sup>2</sup> )		計(坪)	
合計 14.08		4.25	

□7階床面積：14.08m<sup>2</sup>  
14.08m<sup>2</sup> × 1/2 = 23.805...OK

開口面積：0.60 × 0.5 = 0.30m<sup>2</sup>  
0.30m<sup>2</sup> × 1/20 = 0.704m<sup>2</sup>...OK



凡例 (各階共通)		
□	柱 105 × 105	(防)・防火 防火設備(法第61条に規定する) 大臣認定品
○	通し柱 105 × 105	(煙) 住宅用防災機器(煙感知式)
■	筋かい 90 × 45	(熱) 住宅用防災機器(熱感知式)
▲	筋かい 90 × 45 スキ掛け	階段: 蹴上げ230mm以下、踏面150mm以上 手摺設置: 壁面より10cm以内
▼	ハ・テイクス・ド (ハ・ハ) STP	階段: 有効幅750mm以上
▽	ハ・テイクス・ド (ハ・ハ) STP 真壁・床勝ち仕様	エド廻り: 消防長又は消防署長が定める不燃材とする(防火構造)
▲	ハ・テイクス・ド (ハ・ハ) STP +筋かい 90 × 45	キャブ換気扇の外廻り: ハ・イダグ・カ・断熱措置(10ヶ所以上)・鋼製ハ・ド
▲	局所換気用換気扇(火気使用室) 150(FD付)	採光については検討済(支障なし)
▲	局所給気口(火気使用室) 100(SVC付)	基礎構造は告示第1347号による
▲	壁付常時換気用換気扇 100・150(FD付)	軸組計算はN値計算による
▲	常時換気用給気口 100(SVC付)	シク換気設備使用出入口は、ドアアンダーカット10mmまたは引戸とする。
▲	天井埋込形局所換気扇 100(SVC付)	シク換気設備は常時換気とする。(24時間運転可能)を貼ること
—	延焼ライン(1階:3m/2階:5m)	天井付けの防災機器は壁から600以上離す

特記無き天井高さはCH=1400、窓上端高さはFL+1400とする

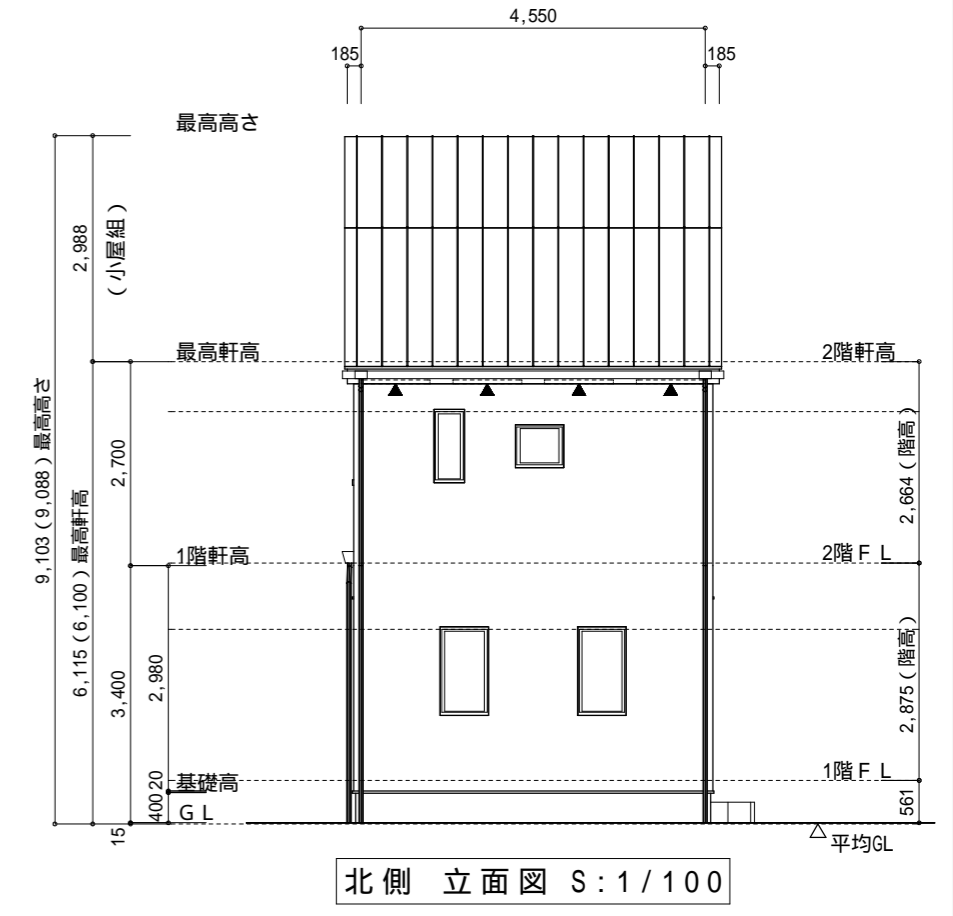
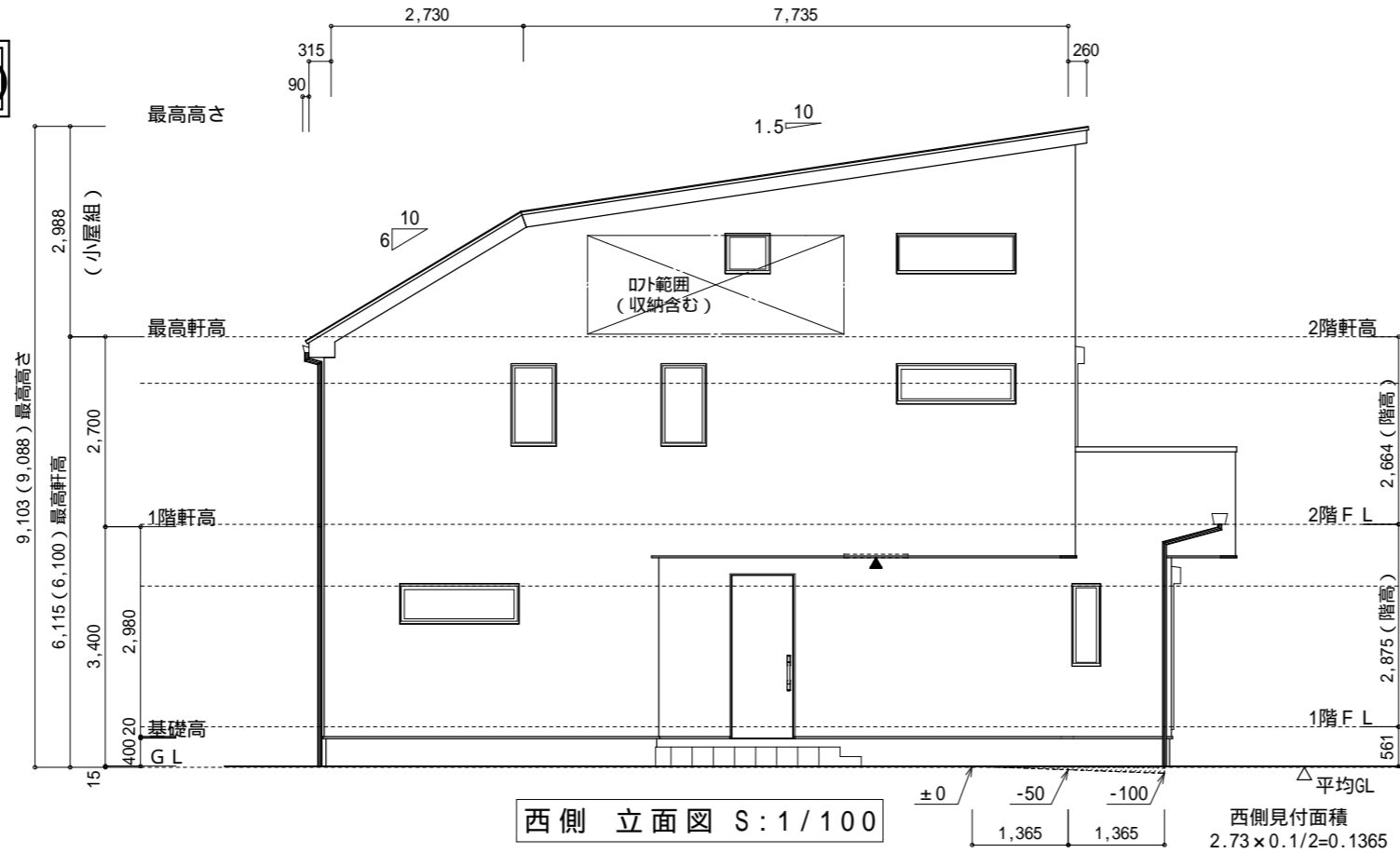
作成日	物件名	株式会社 ハートフルホーム 茅ヶ崎市新栄町13-45 陽北ビル4F 一級建築士 第356536号 茂呂 賢治 TEL:0467-58-9955 FAX:0467-58-9970	担当	製図	承認	図面名称	縮尺	N.O.
2023/09/29	中島7期 B棟 新築工事		藤木	チャウ		R階 平面図	1/50	A-06

# 新・軒の出 (水下側)

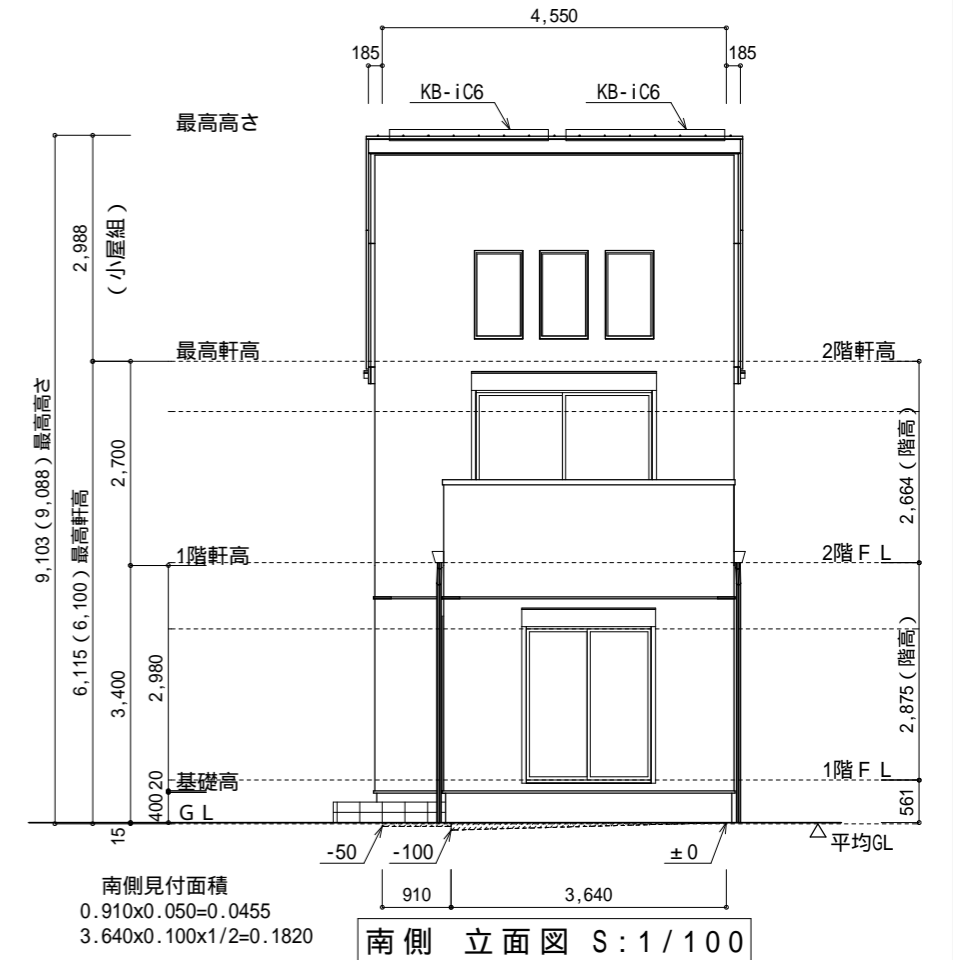
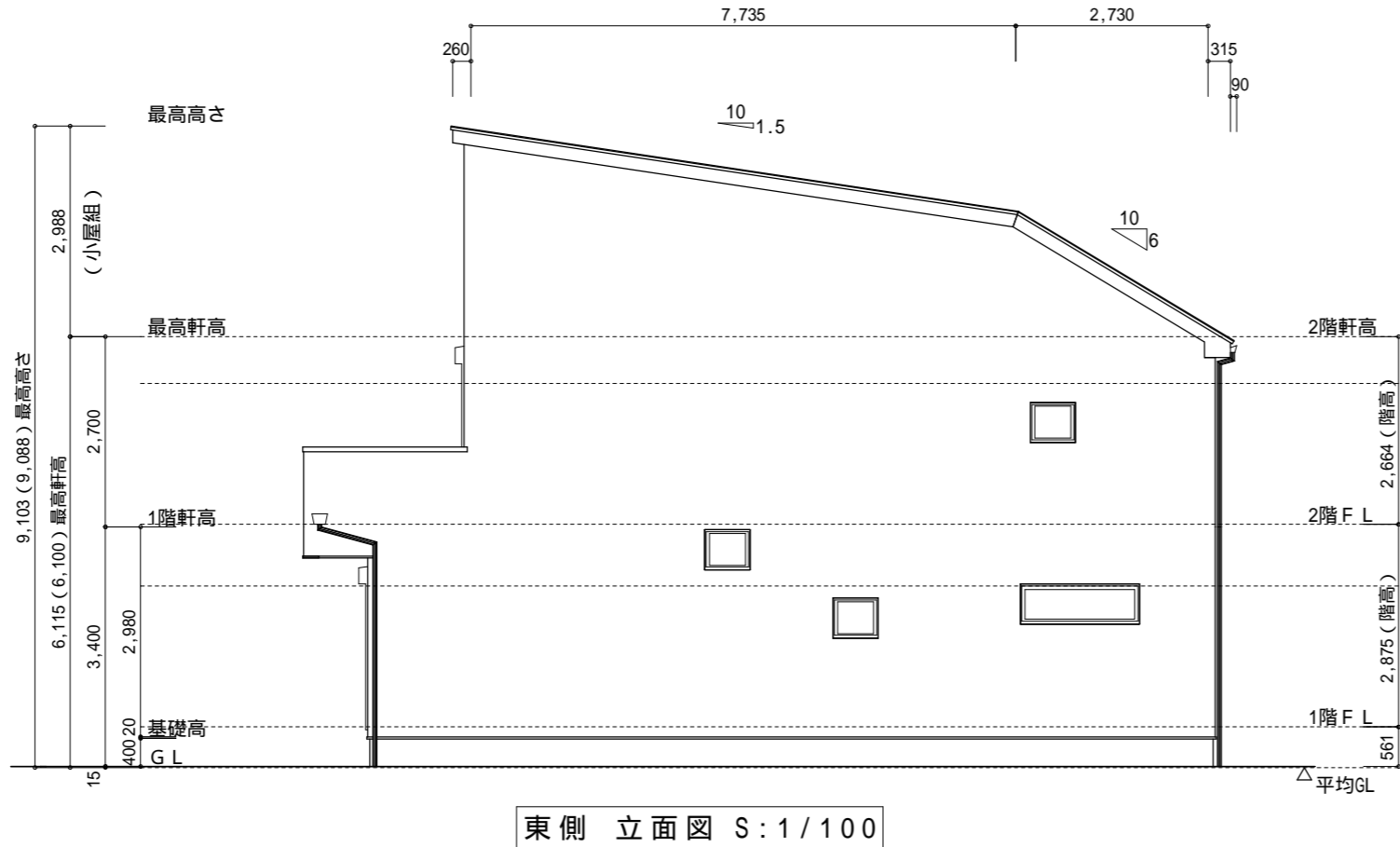
- ▲ : 軒裏換気口 有効面積 161.00 (cm<sup>2</sup>)  
(カシ製SS-90-FD)
- : 棟換気口 有効面積 160.00 (cm<sup>2</sup>)  
(トコ製KB-iC6)

換気種類	面積 (cm <sup>2</sup> )	数 (P)	有効面積合計 (cm <sup>2</sup> )	天井面積 (cm <sup>2</sup> )	判定
軒裏給気口	161.00	4	644.00	476157.50	1.21 1/900...OK
棟排気口	160.00	2	320.00	476157.50	1.07 1/1600...OK

小屋裏：ロフト吹抜天井(束立て)  
 屋根：カシリム鋼板瓦棒葺き(NM-8697)  
 外壁：カシサ行イング(ア)14(PC030BE-0558)  
 屋内PB(ア)12.5(小屋裏含む)  
 軒裏：ダイト(ア)12(QF030RS-0281)  
 床下換気：基礎ハック



平均GL算定  
 周長 32.76m  
 見付面積  
 $0.1365 + 0.0455 + 0.1820 = 0.364$   
 $0.364 \div 32.76 = 0.0105 \dots 15\text{mm}$



作成日	物件名	株式会社 ハートフルホーム 茅ヶ崎市新栄町13-45 陽北ビル4F 一級建築士 第356536号 茂呂 賢治 TEL:0467-58-9955 FAX:0467-58-9970	担当 藤木	製図 チャウ	承認	図面名称 立面図	縮尺 1/100	NO. A-07
2023/09/18	中島7期 B棟 新築工事							