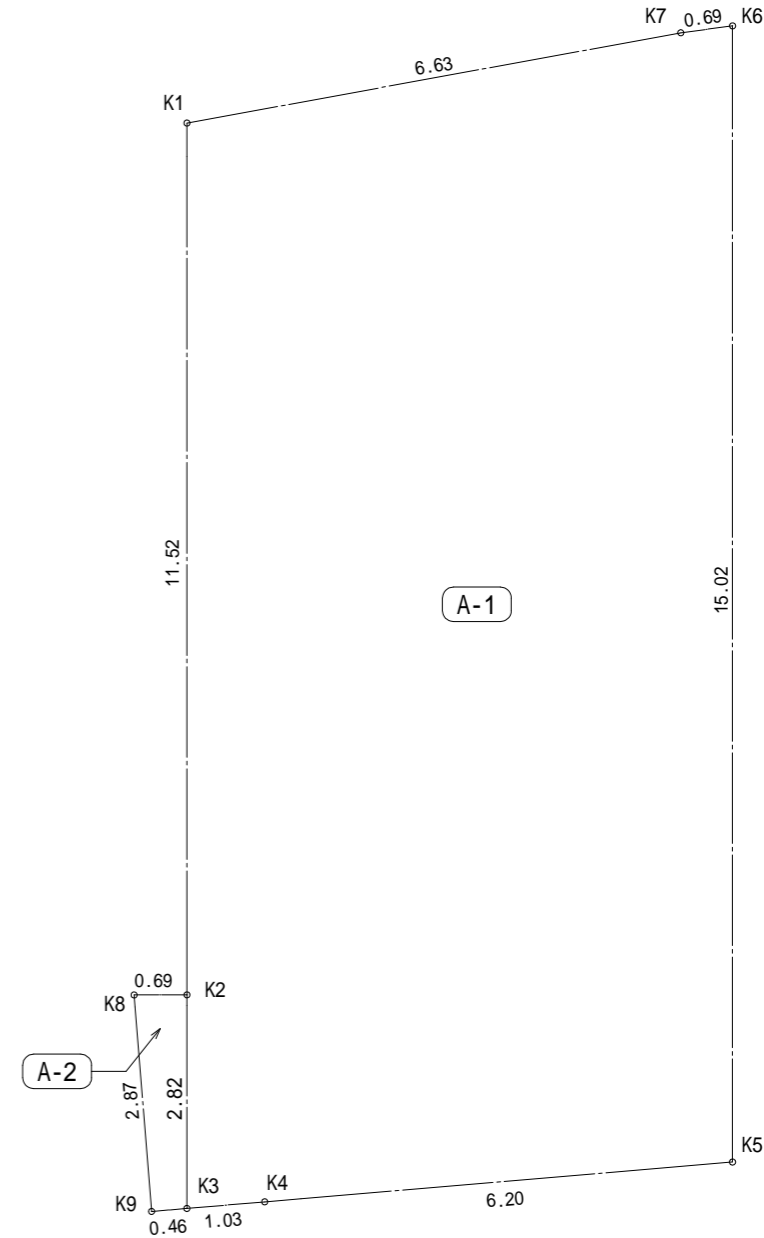
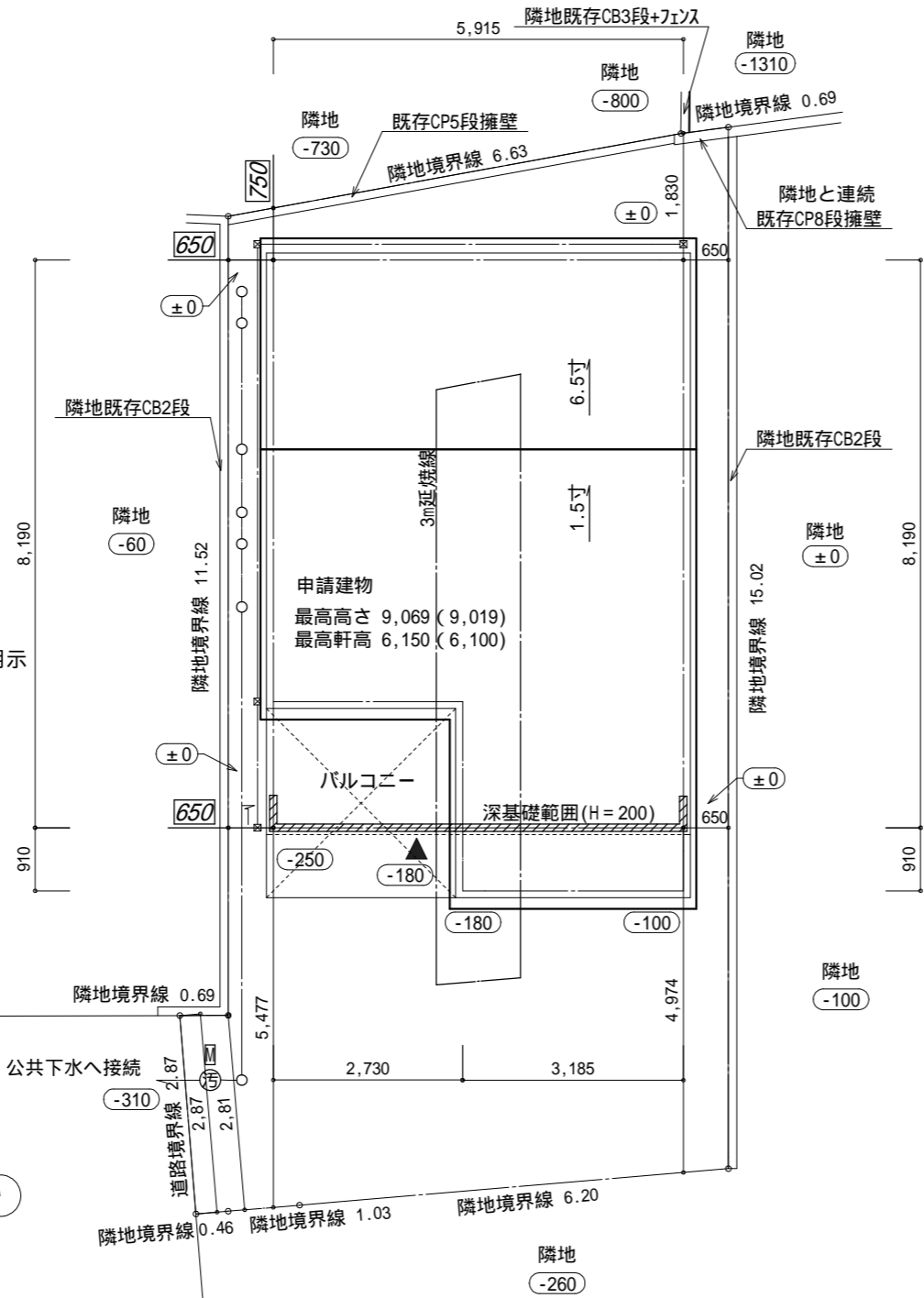


- ▶ 主要な出入口を示す
- 汚水樹
- ☒ 雨水樹

斜線測定：軒樋先端距離による
 境界明示方法：コンクリート杭(金属プレート)にて明示
 雨水処理方法：宅地内浸透枘処理(分流)
 道路斜線検討支障無(計算式省略)

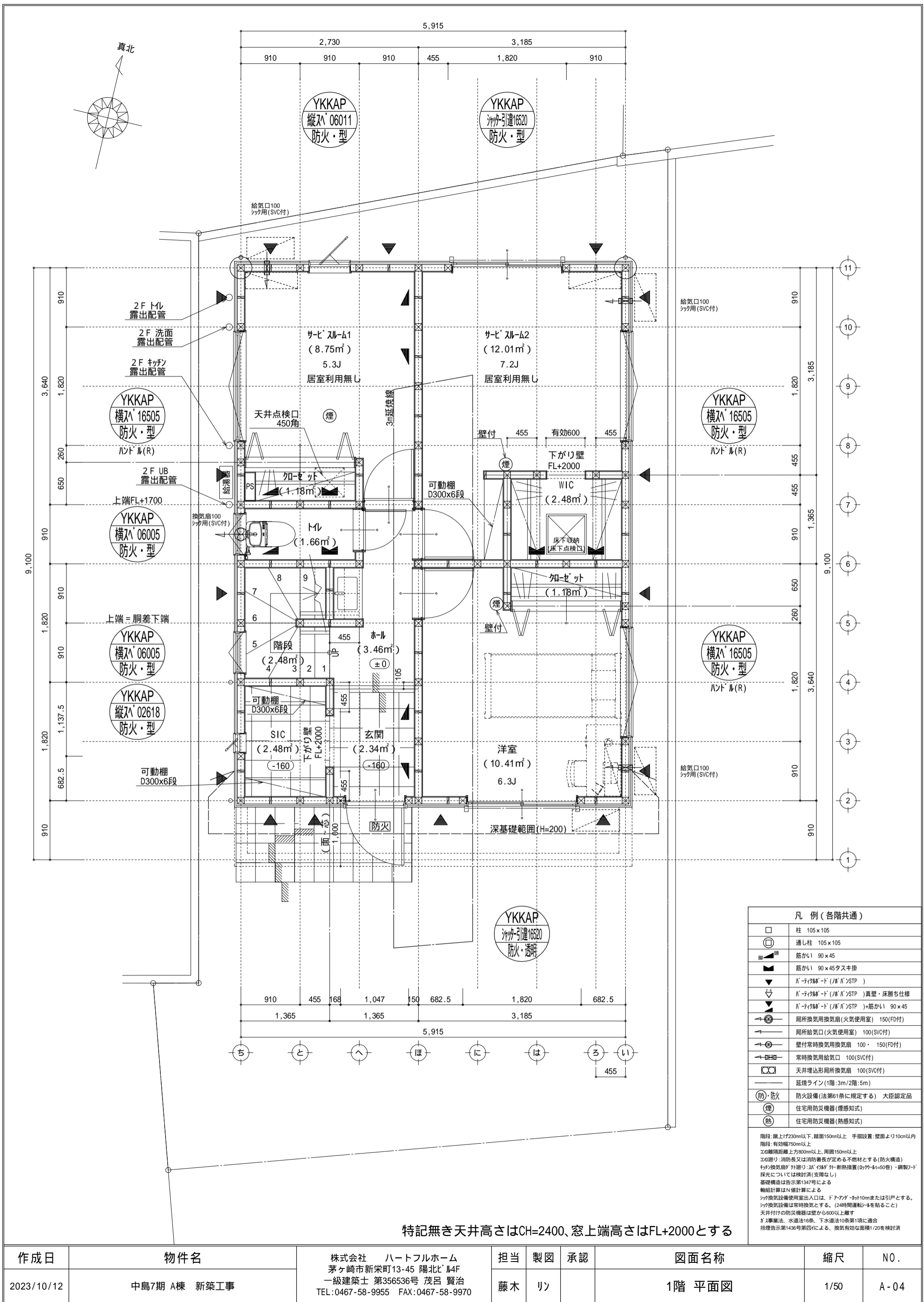


地番	敷地面積(A-1)			
測点	Xn	Yn	Yn+1-Yn-1	(Yn+1-Yn-1) Xn
K1	-74077.630	-41720.690	3.409	-252530.640670
K7	-74074.957	-41714.613	6.722	-497931.860954
K6	-74074.710	-41713.968	4.122	-305335.954620
K5	-74089.327	-41710.491	-2.420	179296.171340
K4	-74091.271	-41716.388	-6.878	509599.761938
K3	-74091.594	-41717.369	-1.634	121065.664596
K2	-74088.846	-41718.022	-3.321	246049.057566
			倍面積	212.199196
			面積	106.099598
			地積	106.09 m ²

地番	敷地面積(A-2)			
測点	Xn	Yn	Yn+1-Yn-1	(Yn+1-Yn-1) Xn
K2	-74088.846	-41718.022	1.332	-98686.342872
K3	-74091.594	-41717.369	0.209	-15485.143146
K9	-74091.740	-41717.813	-1.332	98690.197680
K8	-74089.009	-41718.701	-0.209	15484.602881
			倍面積	3.314543
			面積	1.657272
			地積	1.65 m ²

合計: A 107.74m²

作成日	物件名	株式会社 ハートフルホーム 茅ヶ崎市新栄町13-45 陽北ビル4F 一級建築士 第356536号 茂呂 賢治 TEL:0467-58-9955 FAX:0467-58-9970	担当	製図	承認	図面名称	縮尺	NO.
2023/10/12	中島7期 A棟 新築工事		藤木	リッ		配置図・敷地求積図	1/100	A-03

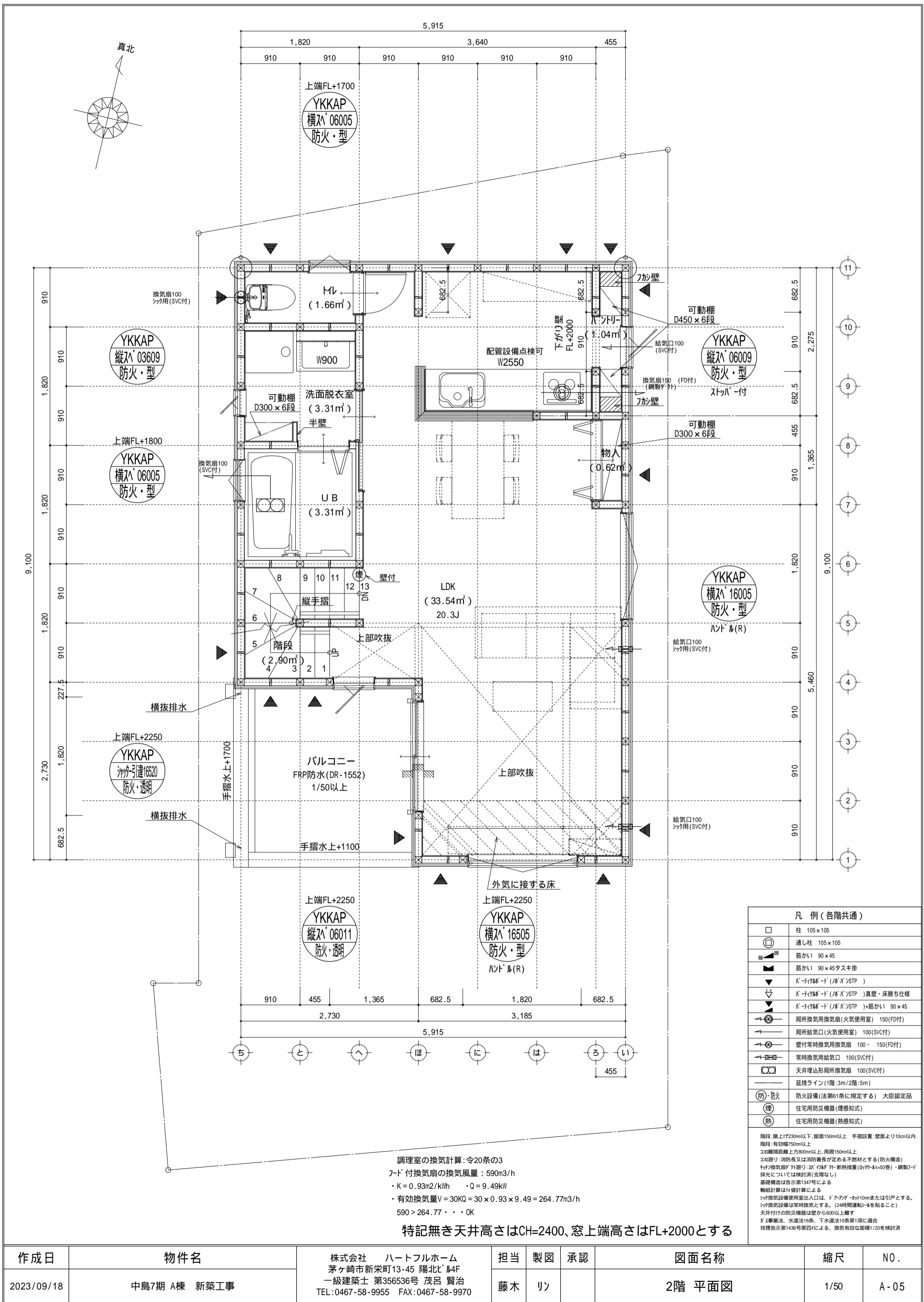


凡例 (各階共通)	
□	柱 105×105
⊕	通し柱 105×105
■	筋かい 90×45
■	筋かい 90×45タスキ掛
▼	ハ'テイク'ド (ハ'N'STP)
▼	ハ'テイク'ド (ハ'N'STP) 真壁・床勝ち仕様
▼	ハ'テイク'ド (ハ'N'STP)+筋かい 90×45
↻	局所換気用換気扇 (火気使用室) 150 (FD付)
↻	局所給気口 (火気使用室) 100 (SVC付)
↻	壁付常時換気用換気扇 100・150 (FD付)
↻	常時換気用給気口 100 (SVC付)
↻	天井埋込形局所換気扇 100 (SVC付)
—	延焼ライン (1階:3m/2階:5m)
防・防火	防火設備 (法第61条に規定する) 大臣認定品
煙	住宅用防災機器 (煙感知式)
熱	住宅用防災機器 (熱感知式)

階段: 蹴上げ230mm以下、踏面150mm以上 手摺設置: 壁面より10cm以内
 階段: 有効幅750mm以上
 コロ離隔距離上方800mm以上、周囲150mm以上
 コロ建り: 消防長又は消防署長が定める不燃材とする (防火構造)
 キッチン換気扇: 外建り・2N・150W・外・断熱措置 (0.7W-1t-50巻)・鋼製J-D
 採光については検討済 (支障なし)
 基礎構造は告示第1347号による
 軸組計算はN値計算による
 シック換気設備使用出入口は、ドアアゲ-10mmまたは引戸とする。
 シック換気設備は常時換気とする。(24時間運転)を貼ること
 天井付けの防災機器は壁から600以上離す
 工事集約法、水道法16条、下水道法10条第1項に適合
 排煙告示第1436号第四項による、換気有効な面積1/20を検討済

特記無き天井高さはCH=2400、窓上端高さはFL+2000とする

作成日	物件名	株式会社 ハートフルホーム 茅ヶ崎市新栄町13-45 陽北ビル4F 一級建築士 第356536号 茂呂 賢治 TEL:0467-58-9955 FAX:0467-58-9970	担当	製図	承認	図面名称	縮尺	N0.
2023/10/12	中島7期 A棟 新築工事		藤木	リン		1階 平面図	1/50	A-04



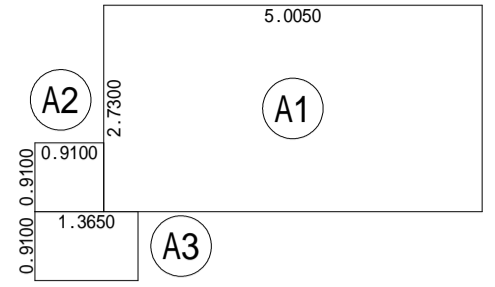
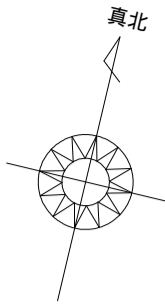
調理室の換気計算: 令20条の3
 7-ド付換気扇の換気風量: 590m³/h
 ・K = 0.93m²/kWh ・Q = 9.49kW
 ・有効換気量V = 30KQ = 30 × 0.93 × 9.49 = 264.77m³/h
 590 > 264.77 ∴ OK

特記無き天井高さはCH=2400、窓上端高さはFL+2000とする

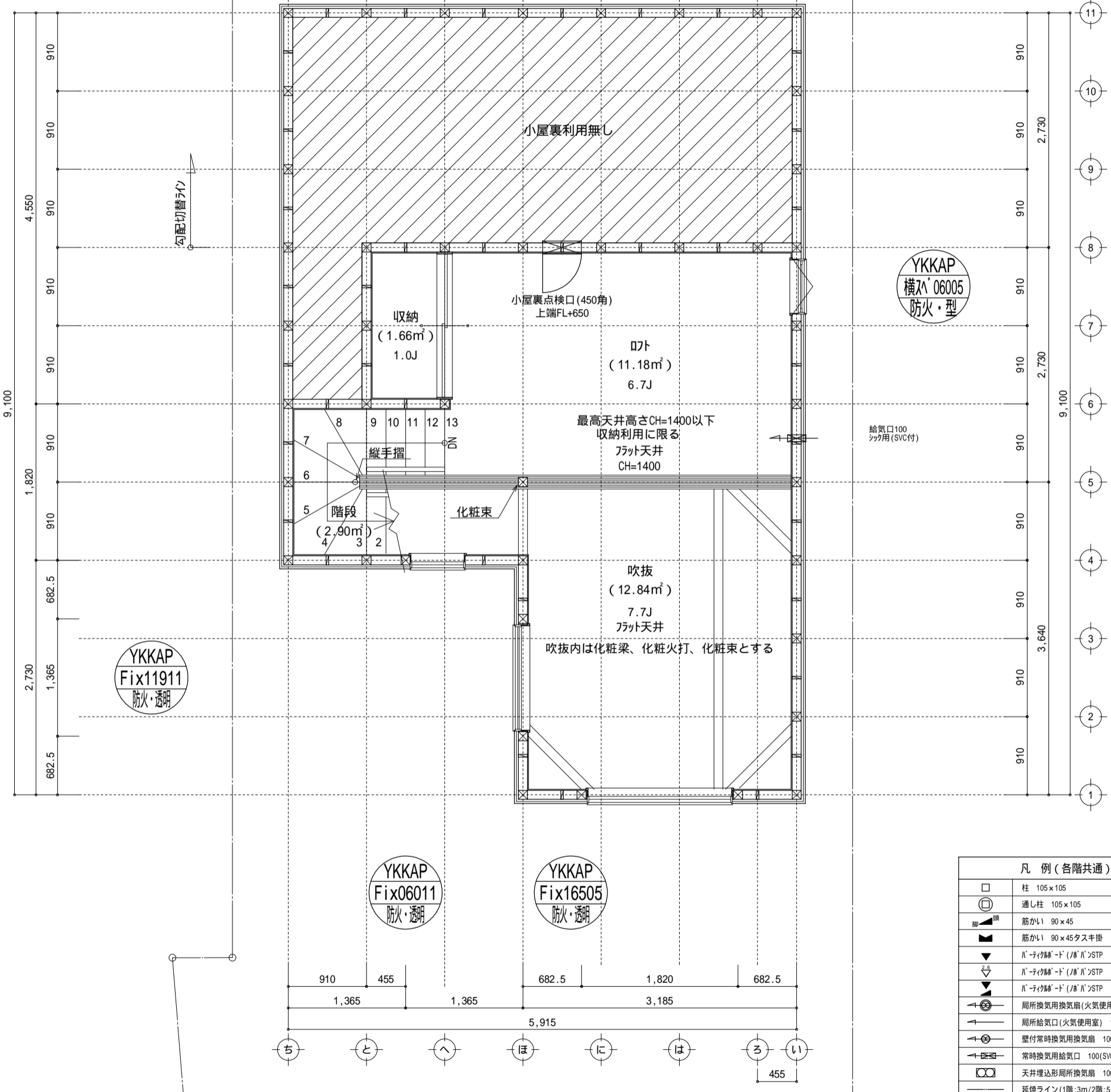
凡例 (各階共通)	
□	柱 105 × 105
⊕	通し柱 105 × 105
■	筋かい 90 × 45
■	筋かい 90 × 45タスキ掛
▼	ハ-タイプ給-ド (ハ-タイプSTP)
▼	ハ-タイプ給-ド (ハ-タイプSTP) 真壁・床勝ち仕様
▼	ハ-タイプ給-ド (ハ-タイプSTP) +筋かい 90 × 45
↻	局所換気用換気扇 (火気使用室) 150 (FD付)
↻	局所給気口 (火気使用室) 100 (SVC付)
↻	壁付常時換気用換気扇 100 × 150 (FD付)
↻	常時換気用給気口 100 (SVC付)
↻	天井埋込形局所換気扇 100 (SVC付)
—	延焼ライン (1階: 3m / 2階: 5m)
防・防火	防火設備 (法第61条に規定する) 大臣認定品
煙	住宅用防災機器 (煙感知式)
熱	住宅用防災機器 (熱感知式)

階段: 蹴上げ230mm以下、踏面150mm以上 手摺設置: 壁面より10cm以内
 階段: 有効幅750mm以上
 300離隔距離上方800mm以上、周囲150mm以上
 300離隔: 消防長又は消防署長が定める不燃材とする (防火構造)
 かつ換気扇が外廻り・ハ-タイプ外-断熱措置 (0.79-1.1=50巻) ・鋼製ド-ド
 採光については採光済 (支障なし)
 基礎構造は告示第1347号による
 軸組計算はN値計算による
 シック換気設備使用出入口は、ドアア-ド-10mmまたは引戸とする。
 シック換気設備は常時換気とする。 (24時間運転) を貼ること
 天井付けの防災機器は壁から600以上離す
 工事標準法、水道法16条、下水道法10条第1項に適合
 排煙告示第1436号第四項による、換気有効な面積1/20を換気済

作成日	物件名	株式会社 ハートフルホーム 茅ヶ崎市新栄町13-45 陽北ビル4F 一級建築士 第356536号 茂呂 賢治 TEL: 0467-58-9955 FAX: 0467-58-9970	担当	製図	承認	図面名称	縮尺	N0.
2023/09/18	中島7期 A棟 新築工事		藤木	リン		2階 平面図	1/50	A-05



床面積表<2階>			
	形状	計算式	面積
(A1)	矩形	5.0050 × 2.7300	13.663650
(A2)	矩形	0.9100 × 0.9100	0.828100
(A3)	矩形	1.3650 × 0.9100	1.242150
		計(m ²)	計(坪)
合計		15.73	4.75



凹ト階床面積：15.73m²
 15.73m² 46.37 × 1/2 = 23.185...OK

開口面積：0.60 × 0.05 = 0.30m²
 0.30m² 15.73 × 1/20 = 0.7865m²...OK

特記無き天井高さはCH=1400、窓上端高さはFL+1400とする

凡例 (各階共通)	
□	柱 105 × 105
⊕	通し柱 105 × 105
筋かい	筋かい 90 × 45
筋かい	筋かい 90 × 45タスキ掛
▽	Ⅱ-タイプ床-ド (Ⅱ-Ⅱ) STP)
▽	Ⅱ-タイプ床-ド (Ⅱ-Ⅱ) STP) 真壁・床勝ち仕様
▽	Ⅱ-タイプ床-ド (Ⅱ-Ⅱ) STP) +筋かい 90 × 45
↻	局所換気用換気扇 (火気使用室) 150 (FD付)
↻	局所給気口 (火気使用室) 100 (SVC付)
↻	壁付常時換気用換気扇 100 × 150 (FD付)
↻	常時換気用給気口 100 (SVC付)
↻	天井埋込形局所換気扇 100 (SVC付)
—	延焼ライン (1階:3m/2階:5m)
防・防火	防火設備 (法第61条に規定する) 大臣認定品
煙	住宅用防災機器 (煙感知式)
熱	住宅用防災機器 (熱感知式)

階段: 踏上げ230mm以下、踏面150mm以上 手摺設置: 壁面より10cm以内
 階段: 有効幅750mm以上
 コロ建り: 消防長又は消防署長が定める不燃材とする (防火構造)
 窓: 換気扇が外廻り: Ⅱ-Ⅱタイプ外-断熱措置 (0.91m²以上) + 網状ガード
 採光については採寸済 (支障なし)
 基礎構造は告示第1347号による
 軸組計算はN値計算による
 シック換気設備使用出入口は、ドアアゲ-から10mmまたは引戸とする。
 シック換気設備は常時換気とする。(24時間運転) ※を貼ること
 天井付けの防火機器は壁から600以上離す
 ※工事業法、水道法16条、下水道法10条第1項に適合
 排煙告示第1436号第四項による、換気有効面積1/20を換気済

作成日	物件名	株式会社 ハートフルホーム 茅ヶ崎市新栄町13-45 陽北ビル4F 一級建築士 第356536号 茂呂 賢治 TEL:0467-58-9955 FAX:0467-58-9970	担当	製図	承認	図面名称	縮尺	N0.
2023/10/09	中島7期 A棟 新築工事		藤木	リン		R階 平面図	1/50	A-06

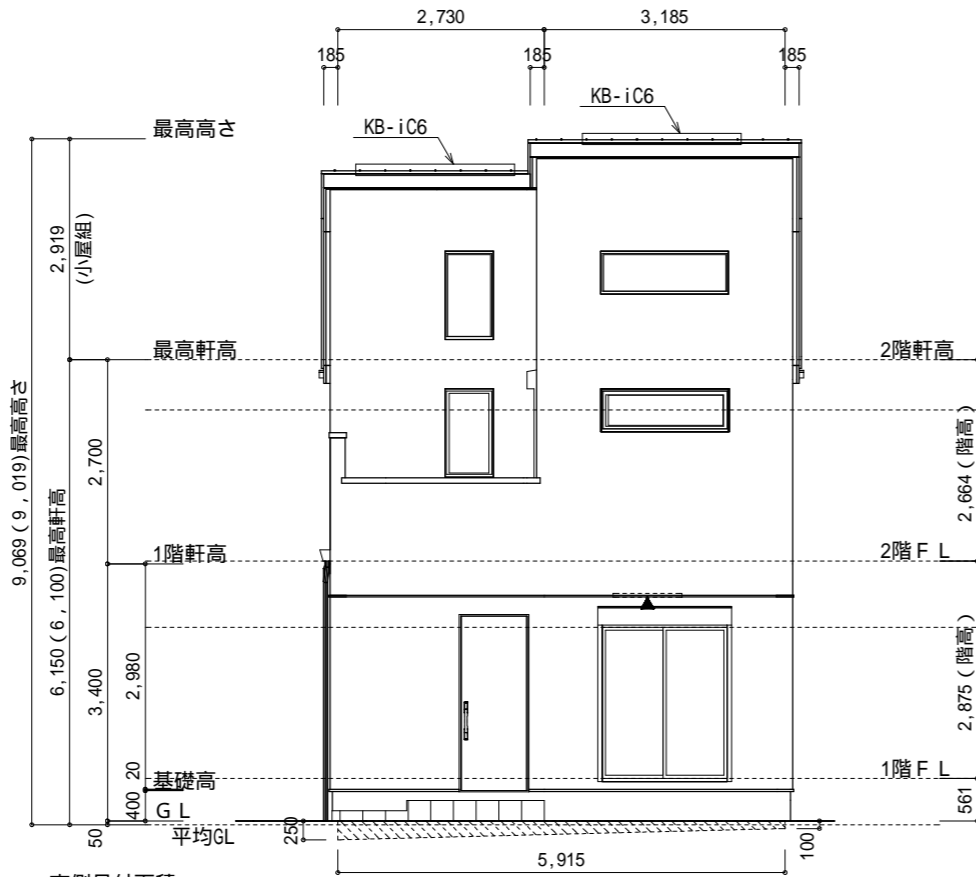
新・軒の出(水下側)

- ▲ : 軒裏換気口 有効面積 161.00 (cm²)
(加圧製SS-90-FD)
- △ : 軒裏換気口 有効面積 80.50 (cm²)
(加圧製SS-45-FD)
- : 棟換気口 有効面積 160.00 (cm²)
(トコ製KB-iC6)
- : 棟換気口 有効面積 80.00 (cm²)
(トコ製KB-iC3)

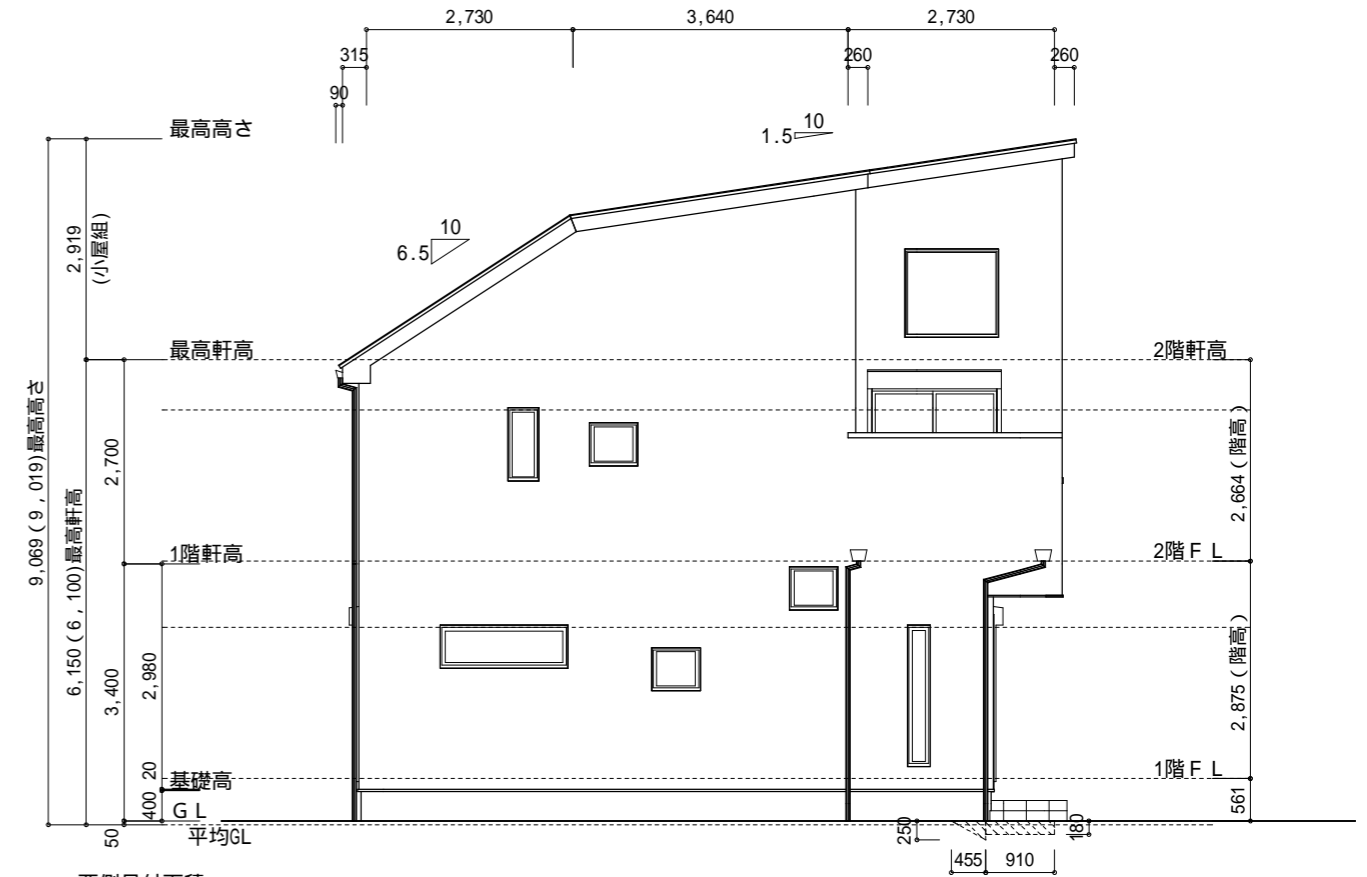
換気種類	面積 (cm ²)	数 (P)	有効面積合計 (cm ²)	天井面積 (cm ²)	判定
軒裏給気口	161.00	4	644.00	463736.00	1.24 1/900...OK
棟排気口	160.00	2	320.00	463736.00	1.10 1/1600...OK

小屋裏: D70吹抜天井(束立て)
 屋根: ガルパシウム鋼板瓦棒葺き(NM-8697)
 外壁: ガルパシウム(7)14(PC030BE-0558)
 屋内PB(7)12.5(小屋裏含む)
 軒裏: タイト(7)12(QF030RS-0281)
 床下換気: 基礎ハット

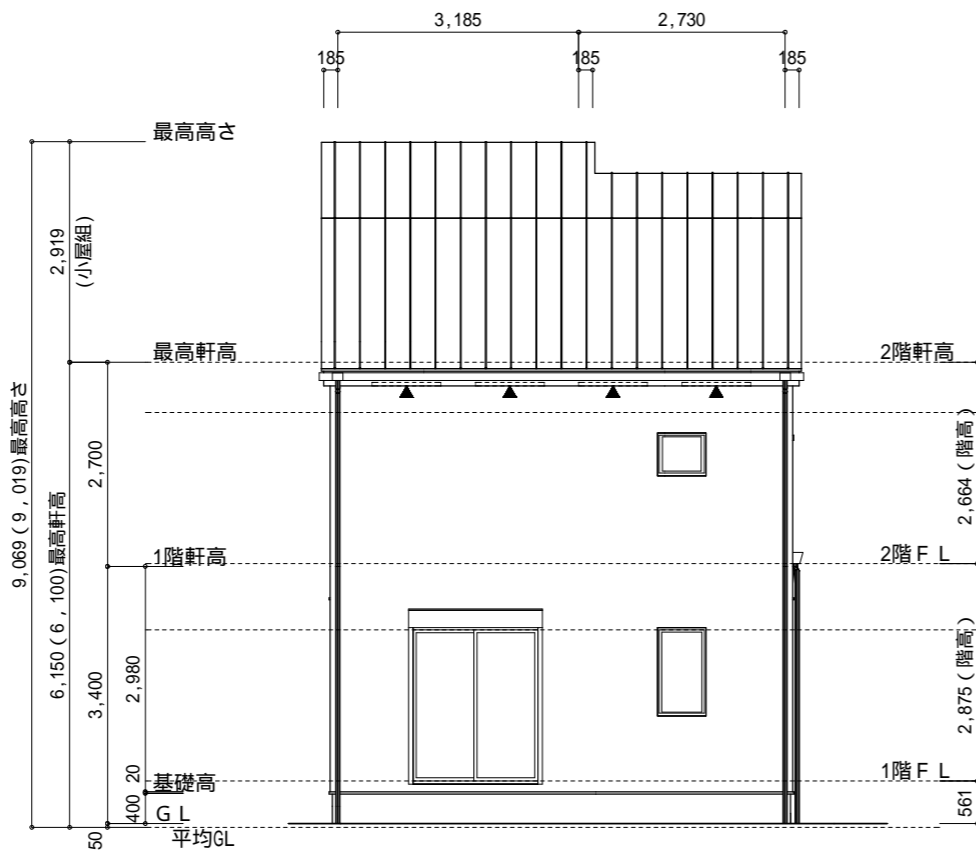
平均GL算定
 周長 30.030m
 見付面積 $1.035125 + 0.056875 + 0.1638 + 0.0455 = 1.3013$
 $1.3013 \div 30.030 = 0.04333... 50mm$



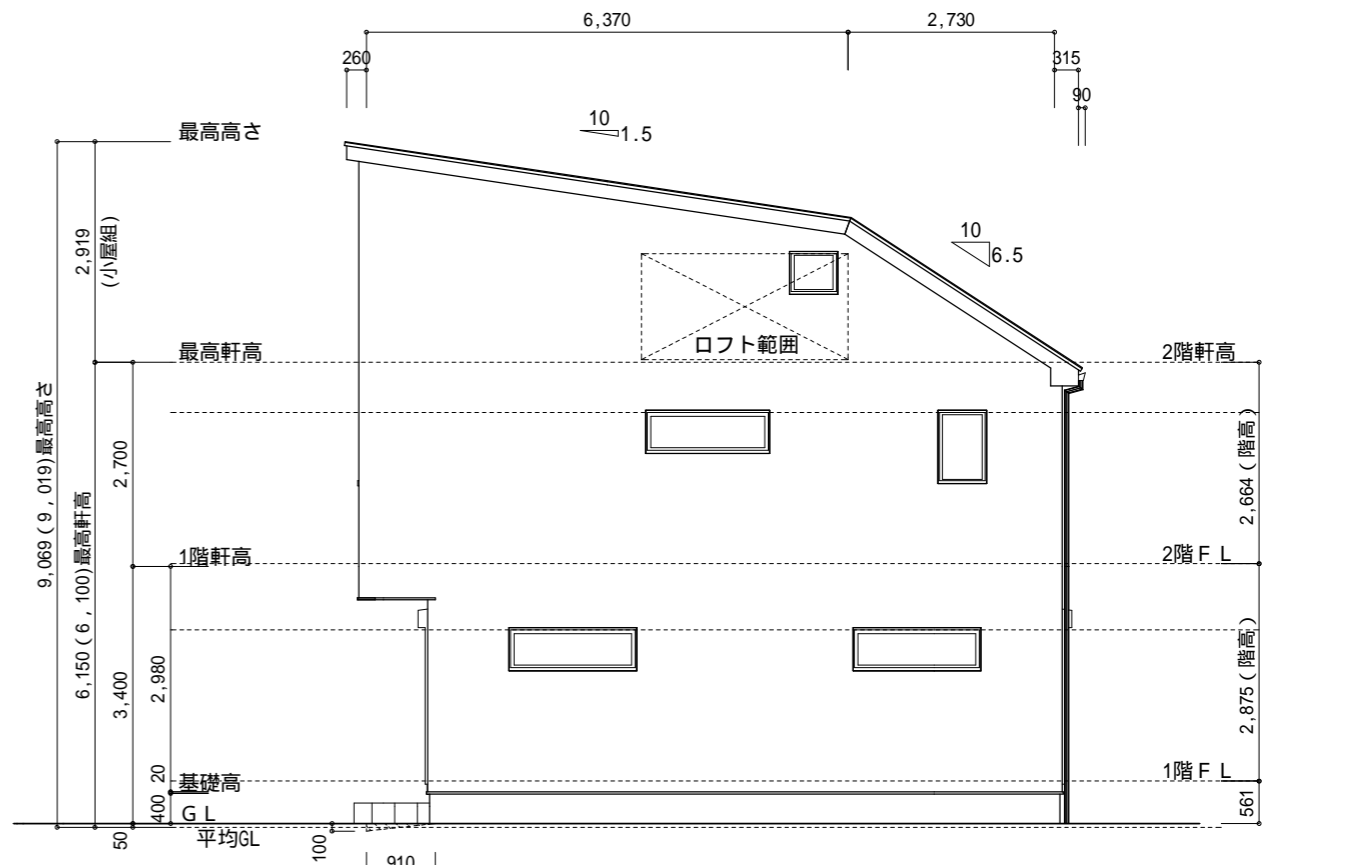
南側 立面図 S:1/100



西側 立面図 S:1/100



北側 立面図 S:1/100



東側 立面図 S:1/100

作成日	物件名	株式会社 ハートフルホーム 茅ヶ崎市新栄町13-45 陽北ビル4F 一級建築士 第356536号 茂呂 賢治 TEL:0467-58-9955 FAX:0467-58-9970	担当 藤木	製図 リノ	承認	図面名称 立面図	縮尺 1/100	NO. A-07
2023/09/18	中島7期 A棟 新築工事							