

▶ 主要な出入口を示す

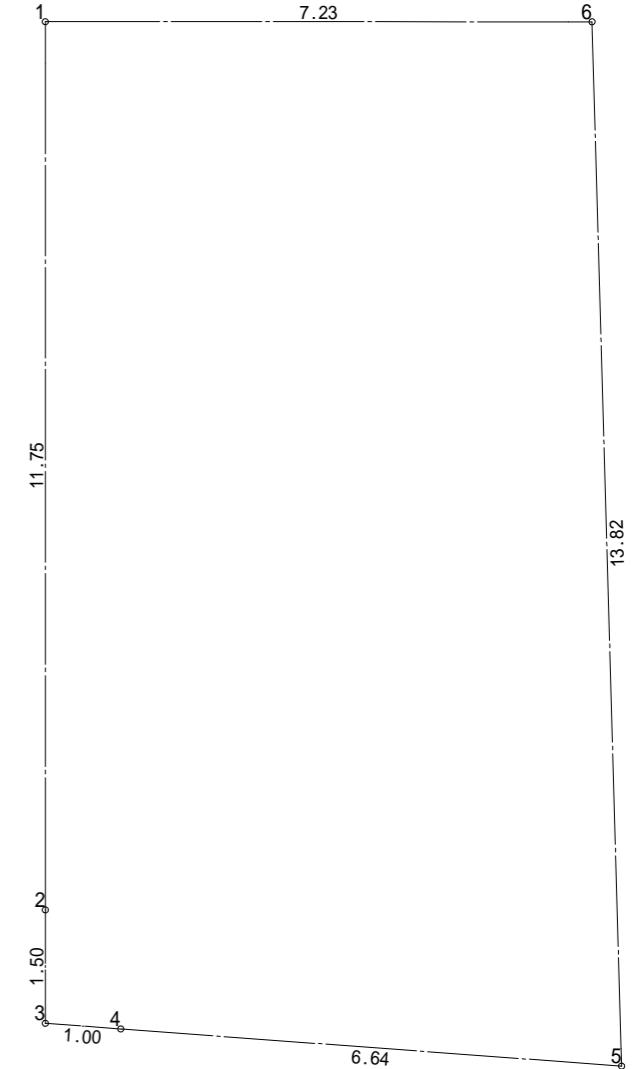
- 汚水樹
- ⊠ 雨水樹

斜線測定：軒樋先先端距離による  
 境界明示方法：コンクリート杭(金属プレート)にて明示  
 雨水処理方法：宅地内浸透枘処理  
 オーバーフローのみ公共下水へ接続(合流)  
 宅造法に係る切盛土なし

A:  $1.570 \times 0.910 = 1.4287\text{m}^2$   
 B:  $1.570 \times 1.820 = 2.8574\text{m}^2$   
 C:  $(1.570 + 1.600) \times 1.365 \times 1/2 = 2.163525\text{m}^2$   
 D:  $1.600 \times 3.640 = 5.824\text{m}^2$

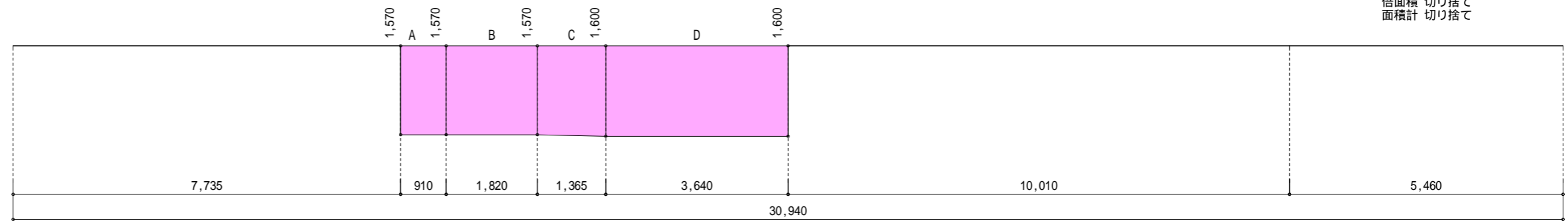
A+B+C+D =  $12.273625\text{m}^2$   
 $12.273625 \div 30.940 = 0.3967\dots\text{m}$   
 平均GL = 設計GL - 450mm

道路斜線検討  
 $7814 \times 1.25 - 1540 = 8227$   
 ルーフバルコニー 笠木上端 = 7350  
 $8227 > 7350 \dots \text{OK}$

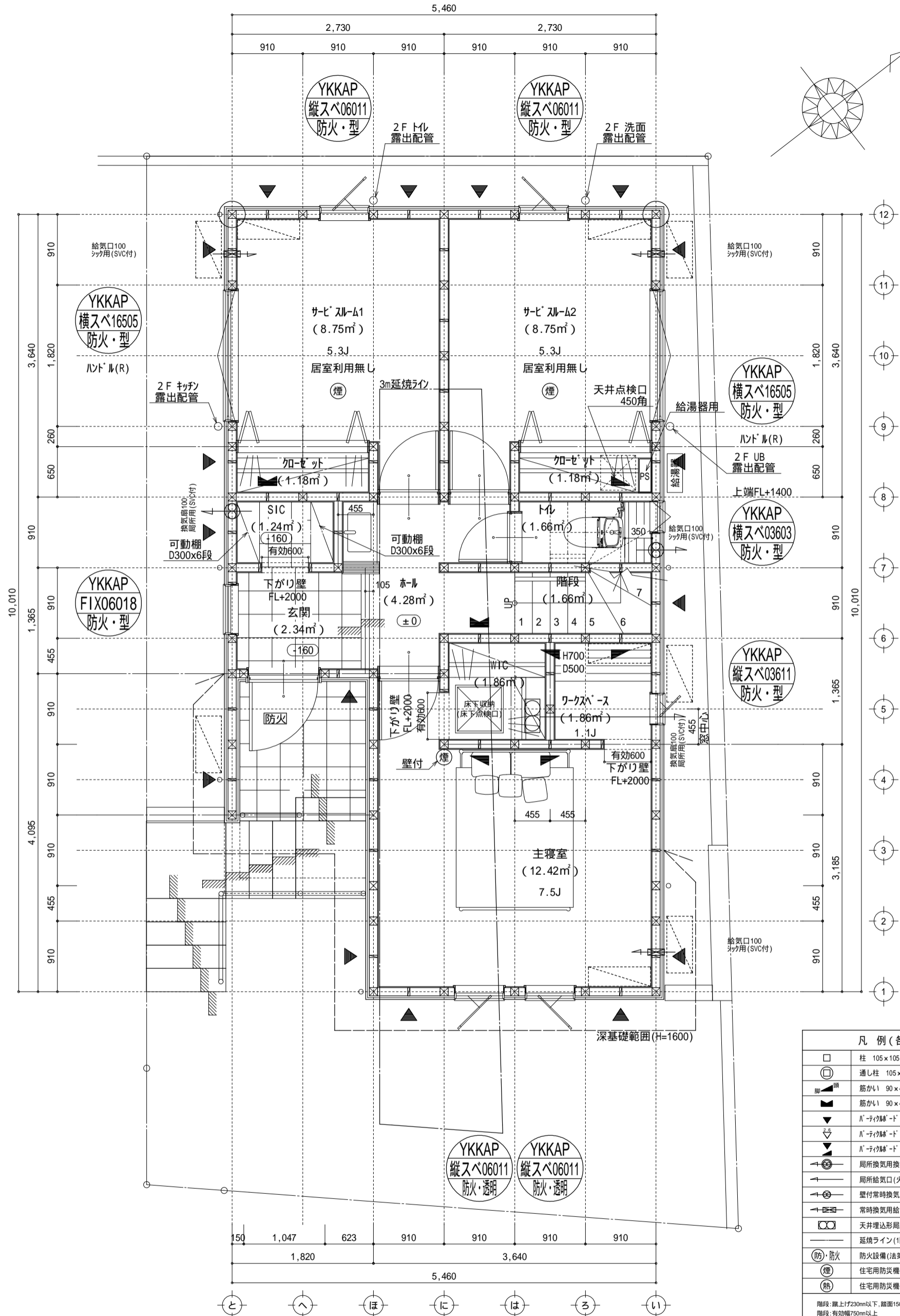


番号	X座標(m)	Y座標(m)	X(n+1)-X(n-1)	倍面積(m <sup>2</sup> )
1	-0.190	16.675	-7.230	-120.560250
2	-0.190	4.929	0.000	0.000000
3	-0.190	3.429	0.997	3.418713
4	0.807	3.355	7.621	25.568455
5	7.431	2.864	6.233	17.851312
6	7.040	16.674	-7.621	-127.072554
基準	-83.720	-163.345	倍面積計	-200.794324
敷地面積(m <sup>2</sup> )				100.39

丸め 距離 四捨五入  
 倍面積 切り捨て  
 面積計 切り捨て



作成日	物件名	株式会社 ハートフルホーム 茅ヶ崎市新栄町13-45 陽北'14F 一級建築士 第356536号 茂呂 賢治 TEL:0467-58-9955 FAX:0467-58-9970	担当	製図	承認	図面名称	縮尺	NO.
2023/04/28	ク-ハ'-スタイル幸町 B棟 新築工事		藤木	リノ		配置図・敷地求積図	1/100	A-03

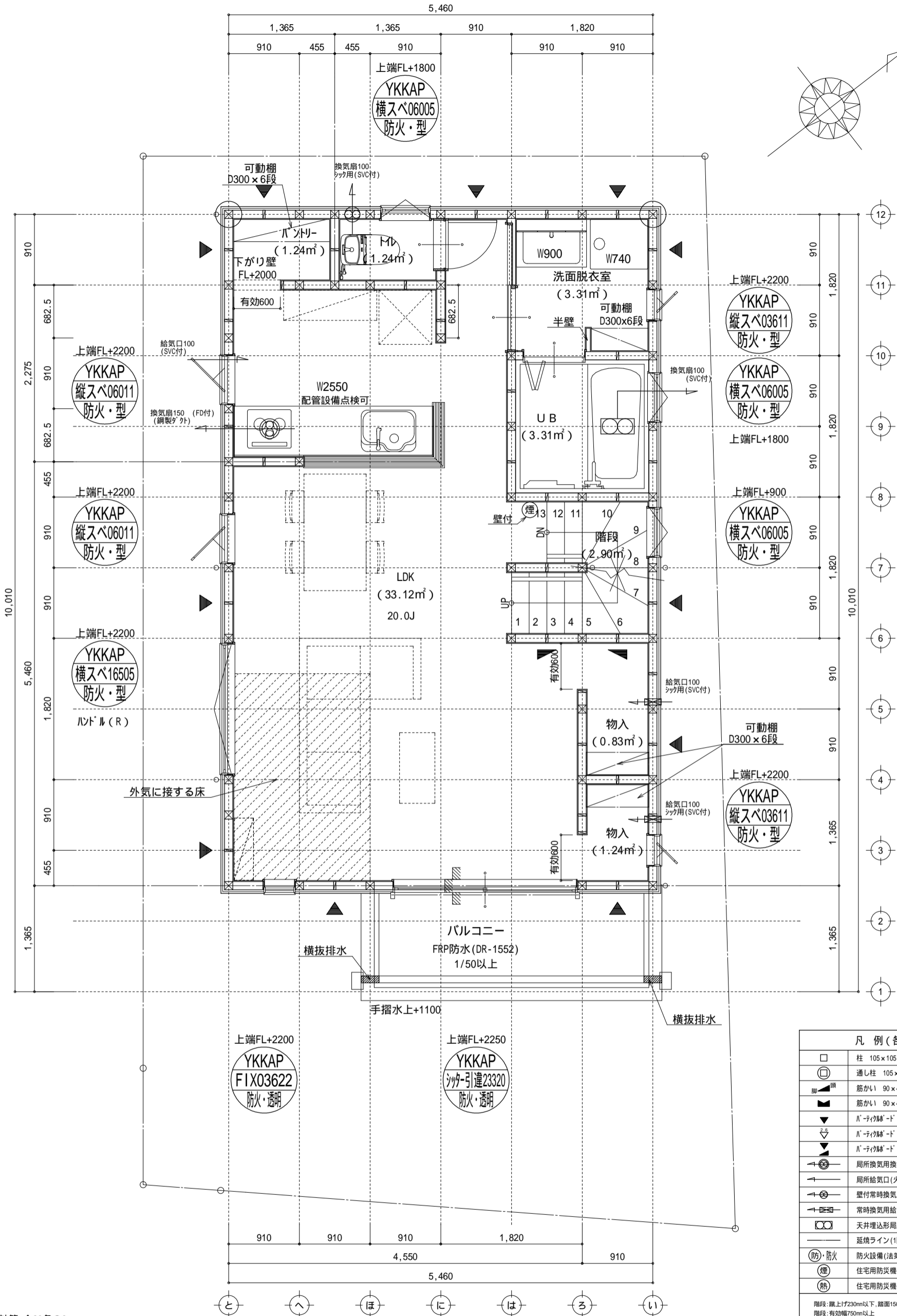


凡例 (各階共通)	
□	柱 105×105
⊕	通し柱 105×105
■	筋かい 90×45
■	筋かい 90×45タスキ掛
▼	バルコニー床 (バルコニー) STP
▽	バルコニー床 (バルコニー) 真壁・床勝ち仕様
▼	バルコニー床 (バルコニー) STP +筋かい 90×45
↻	居室換気用換気扇 (火気使用室) 150 (FD付)
↻	居室換気用換気扇 (火気使用室) 100 (SVC付)
↻	壁付常時換気用換気扇 100・150 (FD付)
↻	常時換気用換気扇 100 (SVC付)
↻	天井埋込形居室換気扇 100 (SVC付)
—	延焼ライン (1階: 3m/2階: 5m)
防・防火	防火設備 (法第61条に規定する) 大臣認定品
煙	住宅用防災機器 (煙感知式)
熱	住宅用防災機器 (熱感知式)

階段: 蹴上げ230mm以下、踏面150mm以上 手摺設置: 壁面より10cm以内  
 階段: 有効幅750mm以上  
 コロ離隔距離: 上方800mm以上、周囲150mm以上  
 コロ建り: 消防長又は消防署長が定める不燃材とする (防火構造)  
 キッチン換気扇: 外建り: 2L 1台/2台 外断熱措置 (0.7kg/L=50巻)・銅製ドレ  
 採光については検討済 (支障なし)  
 基礎構造は告示第1347号による  
 軸組計算はN値計算による  
 シック換気設備使用出入口は、ドアアゲ-から10mmまたは引戸とする。  
 シック換気設備は常時換気とする。(24時間運転)を貼ること  
 天井付けの防火機器は壁から600以上離す  
 火災警報法、水道法16条、下水道法10条第1項に適合  
 排煙告示第1436号第四項による、換気有効面積1/20を検討済

特記無き天井高さはCH=2400、窓上端高さはFL+2000とする

作成日	物件名	株式会社 ハートフルホーム 茅ヶ崎市新栄町13-45 陽北ビル4F 一級建築士 第356536号 茂呂 賢治 TEL:0467-58-9955 FAX:0467-58-9970	担当	製図	承認	図面名称	縮尺	N0.
2023/04/17	加ハ-スタイル幸町 B棟 新築工事		藤木	リン		1階 平面図	1/50	A-04

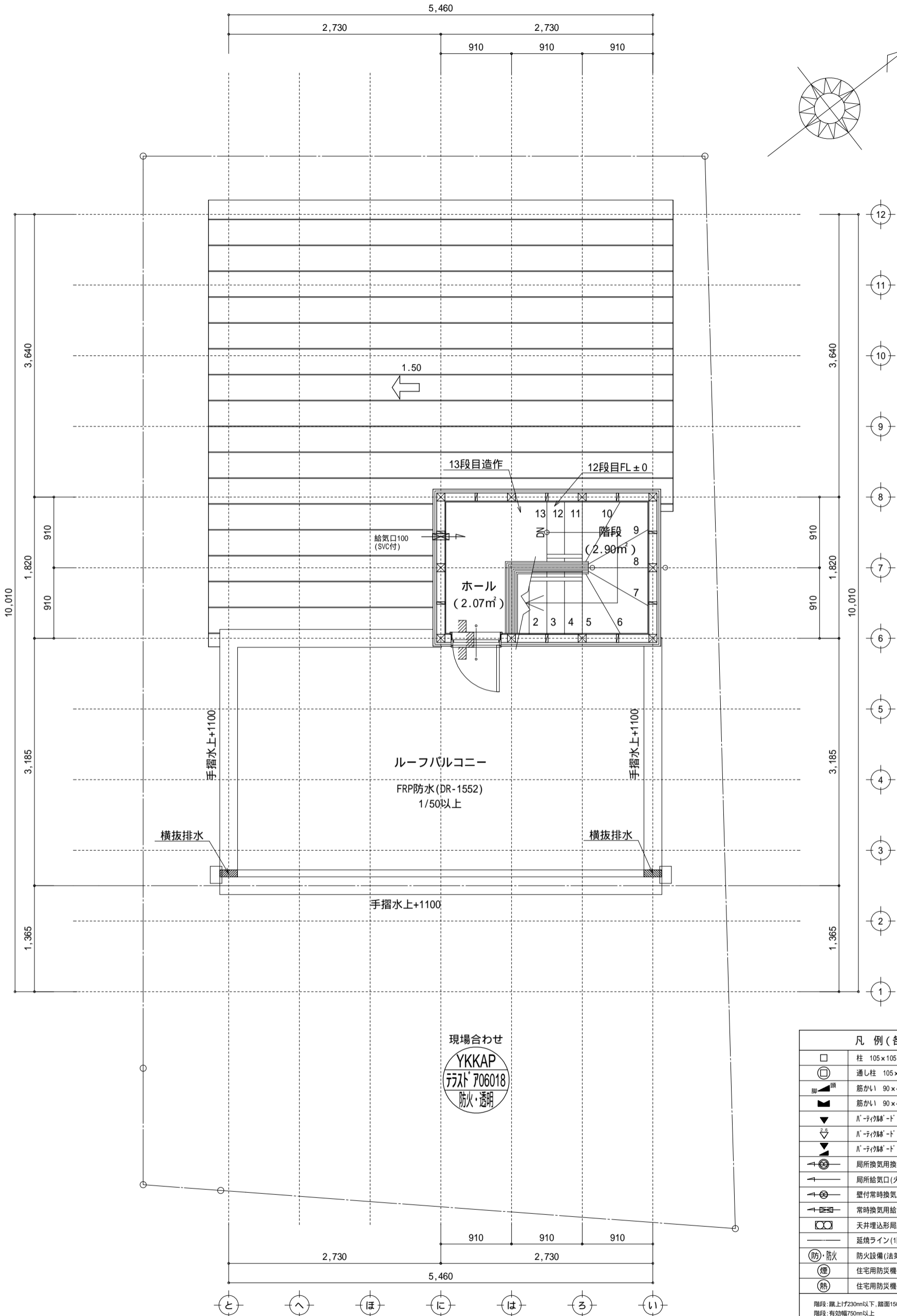


凡例 (各階共通)	
□	柱 105×105
⊕	通し柱 105×105
筋かい	筋かい 90×45
筋かい	筋かい 90×45タスキ掛
▼	バルコニー床 (バルコニー)
▼	バルコニー床 (バルコニー) 真壁・床勝ち仕様
▼	バルコニー床 (バルコニー) +筋かい 90×45
↻	局所換気用換気扇 (火気使用室) 150(FD付)
↻	局所給気口 (火気使用室) 100(SVC付)
↻	壁付常時換気用換気扇 100・150(FD付)
↻	常時換気用給気口 100(SVC付)
↻	天井埋込形局所換気扇 100(SVC付)
—	延焼ライン (1階:3m/2階:5m)
防・防火	防火設備 (法第61条に規定する) 大臣認定品
煙	住宅用防災機器 (煙感知式)
熱	住宅用防災機器 (熱感知式)

調理室の換気計算: 令20条の3  
 フード付換気扇の換気風量: 590m³/h  
 ・K = 0.93m²/kWh    ・Q = 9.49kW  
 ・有効換気量 V = 30KQ = 30 × 0.93 × 9.49 = 264.77m³/h  
 590 > 264.77 ∴ OK

特記無き天井高さはCH=2400、窓上端高さはFL+2000とする

作成日	物件名	株式会社 ハートフルホーム 茅ヶ崎市新栄町13-45 陽北ビル4F 一級建築士 第356536号 茂呂 賢治 TEL:0467-58-9955 FAX:0467-58-9970	担当	製図	承認	図面名称	縮尺	N.O.
2023/04/17	加ハ-スル幸町 B棟 新築工事		藤木	リン		2階 平面図	1/50	A-05



凡例 (各階共通)	
□	柱 105×105
⊕	通し柱 105×105
■	筋かい 90×45
■	筋かい 90×45タスキ掛
▼	ℓ-ナイロッド (ℓ/ℓ) STP )
▽	ℓ-ナイロッド (ℓ/ℓ) STP ) 真壁・床勝ち仕様
▲	ℓ-ナイロッド (ℓ/ℓ) STP ) +筋かい 90×45
↻	局所換気用換気扇 (火気使用室) 150 (FD付)
↻	局所給気口 (火気使用室) 100 (SVC付)
↻	壁付常時換気用換気扇 100・150 (FD付)
↻	常時換気用給気口 100 (SVC付)
⊗	天井埋込形局所換気扇 100 (SVC付)
—	延焼ライン (1階:3m/2階:5m)
防・防火	防火設備 (法第61条に規定する) 大臣認定品
煙	住宅用防災機器 (煙感知式)
熱	住宅用防災機器 (熱感知式)

階段: 蹴上げ230mm以下、踏面150mm以上 手摺設置: 壁面より10cm以内  
 階段: 有効幅750mm以上  
 コロ離隔距離上方800mm以上、周囲150mm以上  
 コロ建り: 消防長又は消防署長が定める不燃材とする (防火構造)  
 天井換気扇: 外建り: ℓ/ℓ 外断熱措置 (0.79-1=50巻)・鋼製J-D  
 採光については検討済 (支障なし)  
 基礎構造は告示第1347号による  
 軸組計算はN値計算による  
 シック換気設備使用出入口は、ドアアゲ-から10mmまたは引戸とする。  
 シック換気設備は常時換気とする。(24時間運転)を貼ること  
 天井付けの防災機器は壁から600以上離す  
 ガス事業法、水道法16条、下水道法10条第1項に適合  
 排煙告示第1436号第四項による、換気有効な面積1/20を検討済

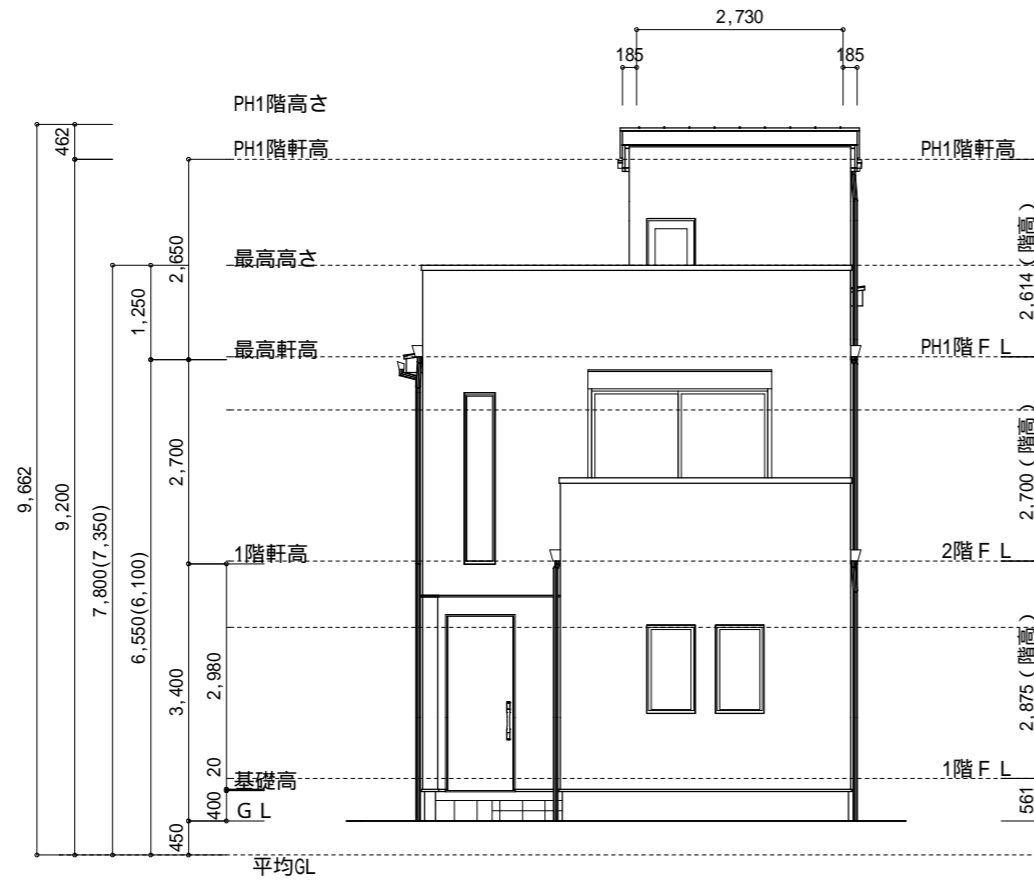
作成日	物件名	株式会社 ハートフルホーム 茅ヶ崎市新栄町13-45 陽北ビル4F 一級建築士 第356536号 茂呂 賢治 TEL:0467-58-9955 FAX:0467-58-9970	担当	製図	承認	図面名称	縮尺	N0.
2023/04/17	加-ハ-スル幸町 B棟 新築工事		藤木	リン		PH1階 平面図	1/50	A-06

- ▲ : 軒裏換気口 有効面積 161.00 (cm<sup>2</sup>) (加杉製SS-90-FD)
- △ : 軒裏換気口 有効面積 80.50 (cm<sup>2</sup>) (加杉製SS-45-FD)
- ▭ : 棟換気口 有効面積 160.00 (cm<sup>2</sup>) (トコ製KB-iC6)
- ▭ : 棟換気口 有効面積 80.00 (cm<sup>2</sup>) (トコ製KB-IC3)

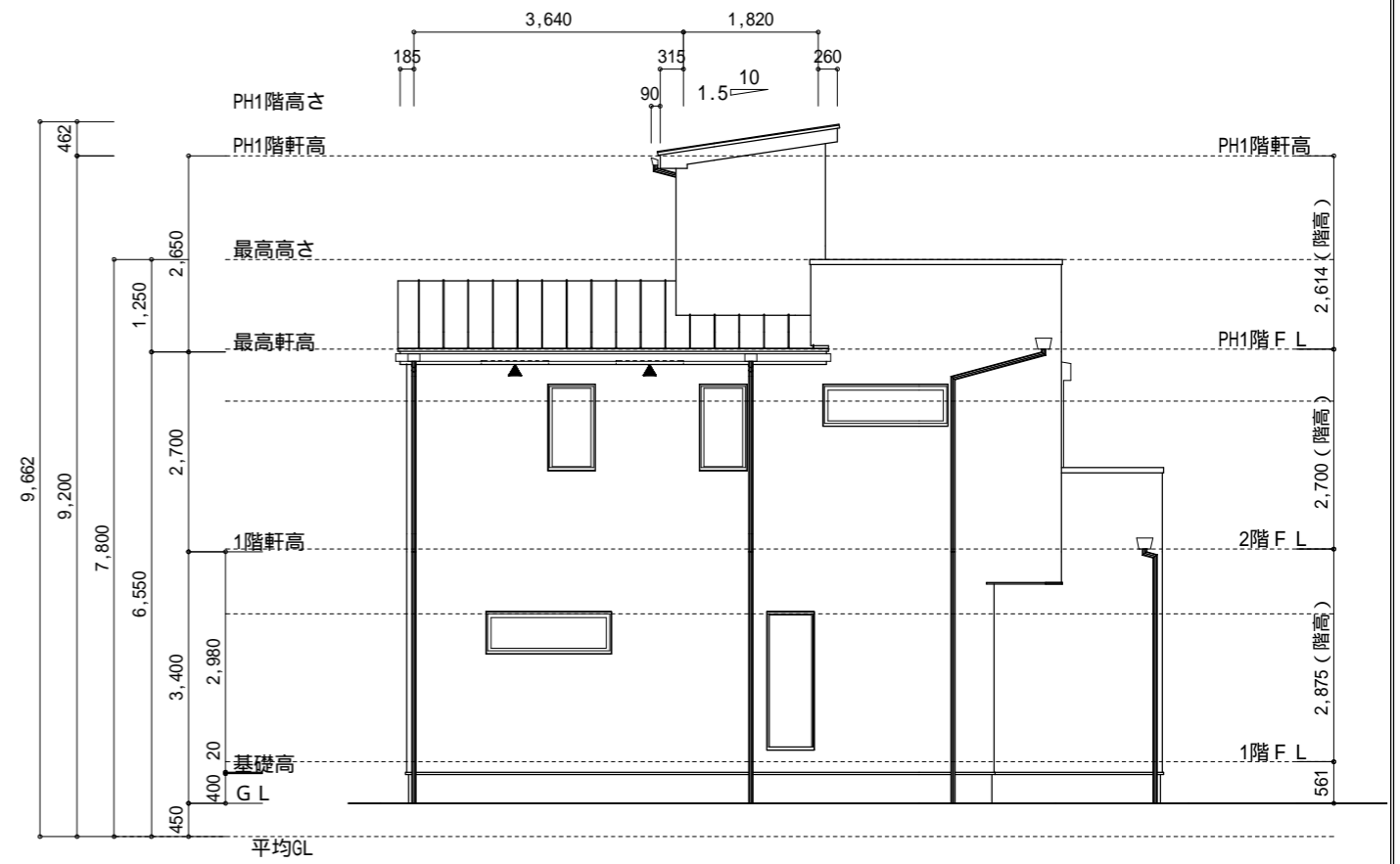
換気種類	面積 (cm <sup>2</sup> )	数 (P)	有効面積合計 (cm <sup>2</sup> )	天井面積 (cm <sup>2</sup> )	判定
軒裏給気口	161.00	2	322.00	248430.00	1.16 1/900...OK
棟排気口	160.00	1	160.00	248430.00	1.03 1/1600...OK

換気種類	面積 (cm <sup>2</sup> )	数 (P)	有効面積合計 (cm <sup>2</sup> )	天井面積 (cm <sup>2</sup> )	判定
軒裏給気口	161.00	1	161.50	49686.00	1.21 1/250...OK
軒裏給気口	80.50	1	241.50	49686.00	1.21 1/250...OK

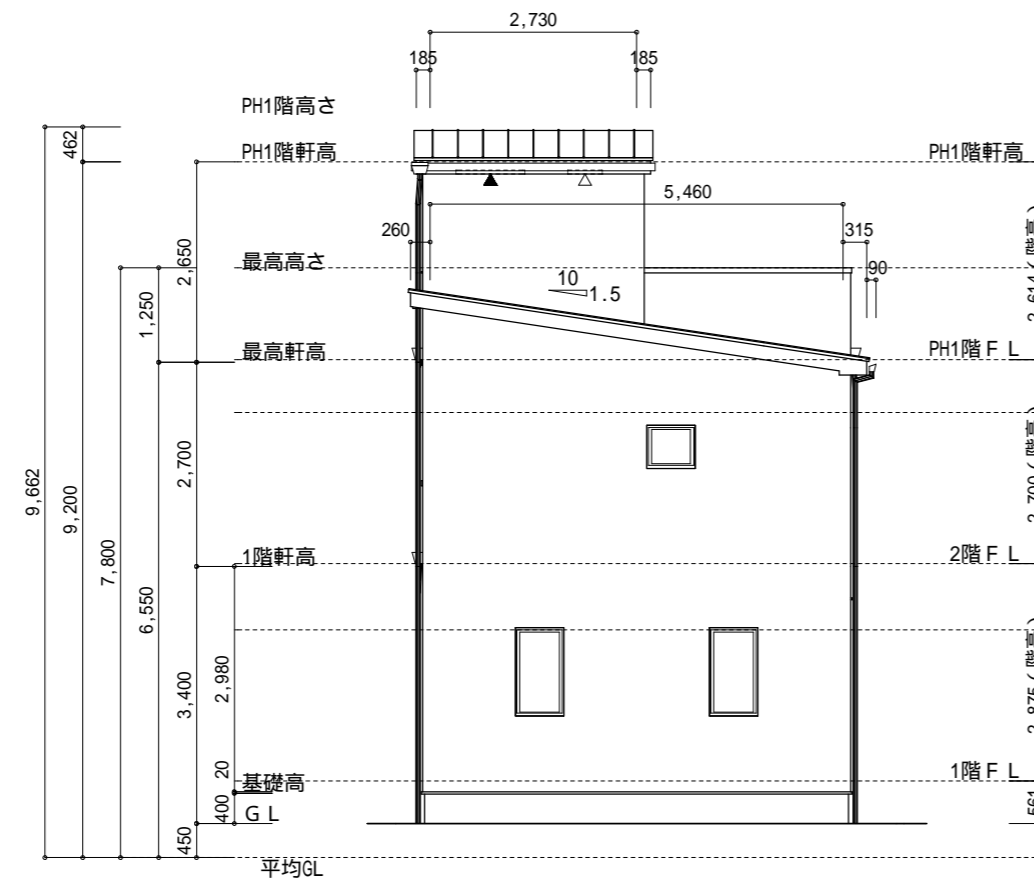
小屋裏：07ト吹抜天井(束立て)  
 屋根：ガルバリウム鋼板瓦棒葺き(NM-8697)  
 外壁：軽量セメント珪酸砂質レンガ(PC030BE-9192)  
 屋内PB(ア)12.5(小屋裏含む)  
 軒裏：ダライイト(ア)12(QF030RS-0281)  
 床下換気：基礎バツソ



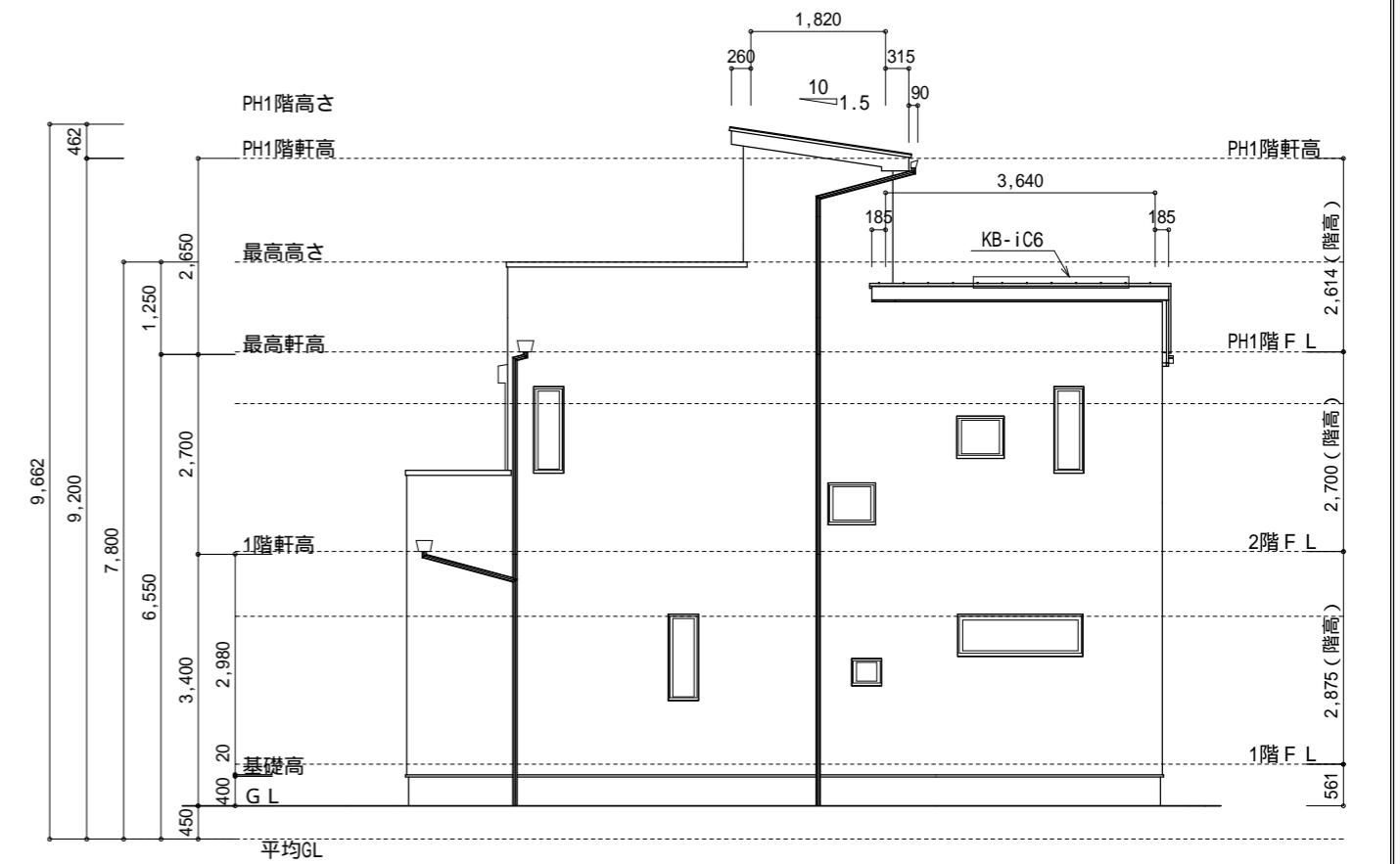
東側 立面図 S:1/100



南側 立面図 S:1/100



西側 立面図 S:1/100



北側 立面図 S:1/100

作成日	物件名	株式会社 ハートフルホーム 茅ヶ崎市新栄町13-45 陽北ビル4F 一級建築士 第356536号 茂呂 賢治 TEL:0467-58-9955 FAX:0467-58-9970	担当	製図	承認	図面名称	縮尺	NO.
2023/04/17	クハスタイル幸町 B棟 新築工事		藤木	リノ		立面図	1/100	A-07