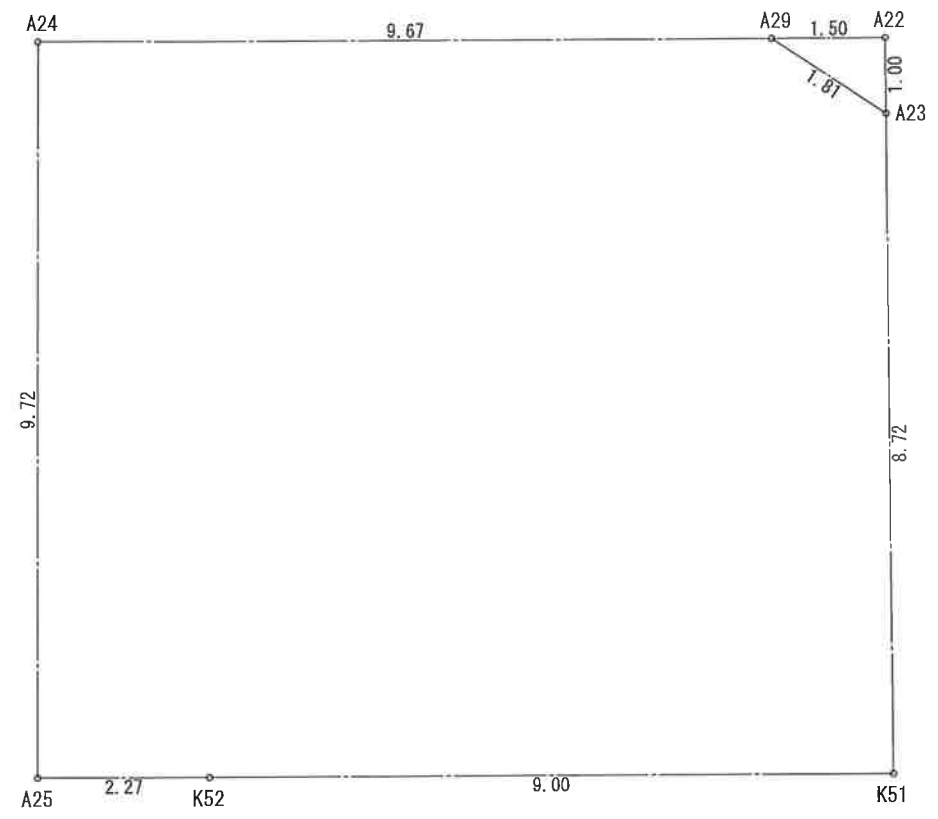
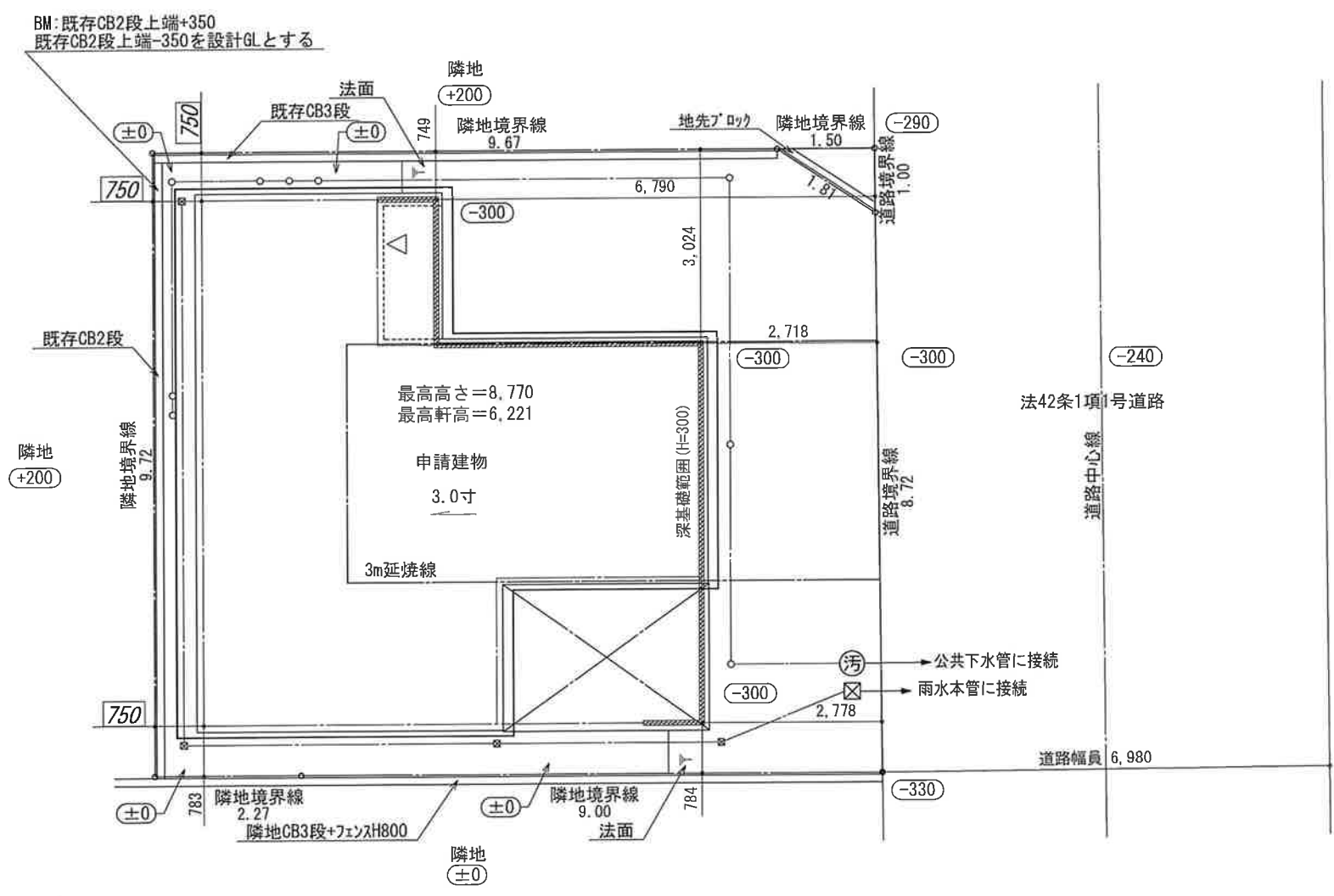
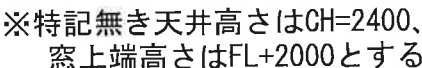




- ▶ 主要な出入口を示す
  - 汚水樹
  - ☒ 雨水樹
  - (M) マンホール
  - 境界明示方法：コンクリート杭(金属プレート)にて明示
  - 斜線測定：軒樋先端距離による
  - 法面処理は30°以下とする
  - 雨水処理方法：宅地内浸透樹処理オーバーフロー分のみ公共下水へ接続(分流)
  - 道路斜線検討が明らかなため計算式省略
  - 2階は全て延焼ライン範囲内
  - 令130条の12による外構
- 小田原市開発事業に係る手続き及び基準に関する条例第16条第1項の規定

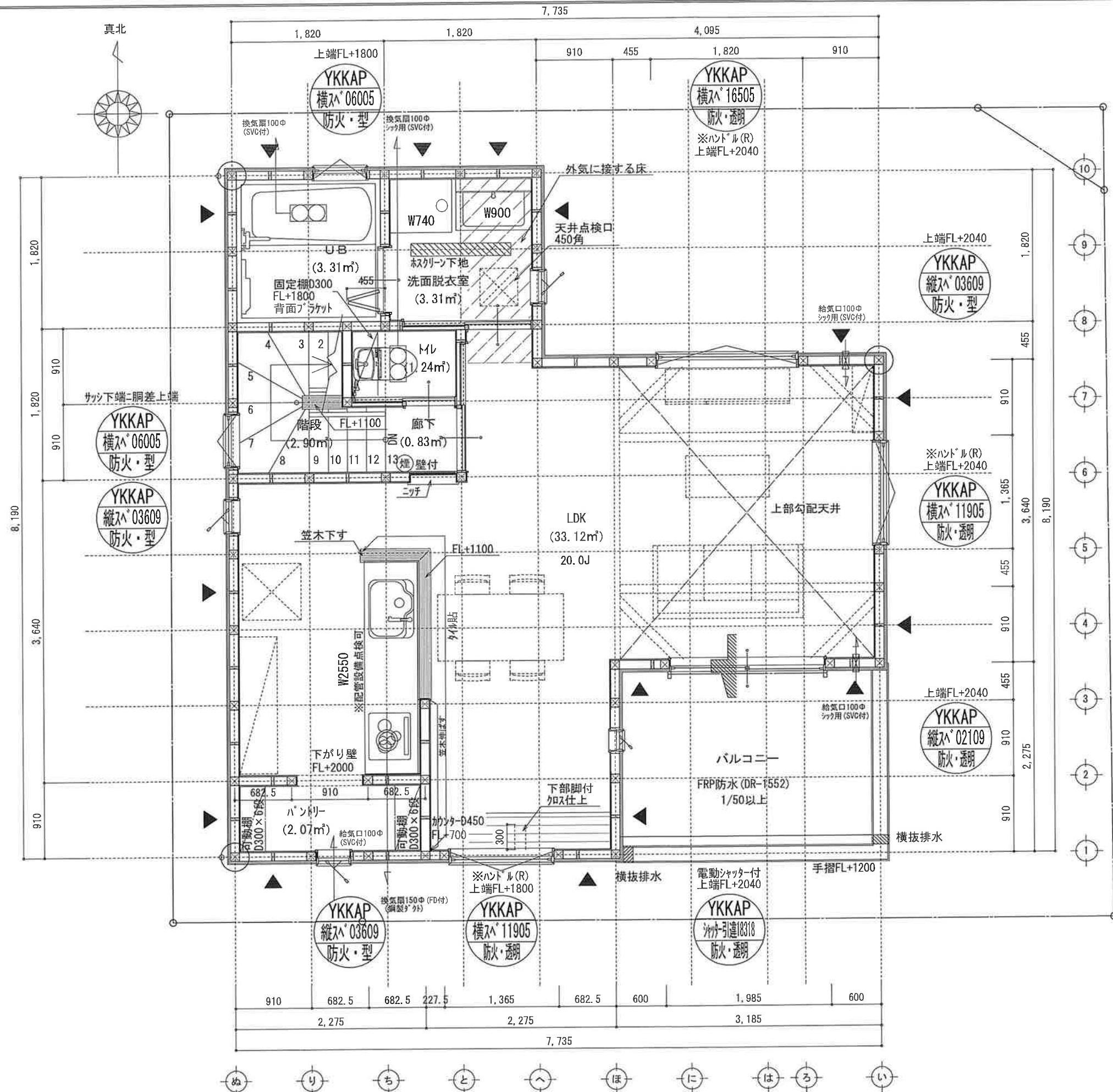


敷地面積(直角座標法)				
番号	X座標(m)	Y座標(m)	X(n+1)-X(n-1)	倍面積(m <sup>2</sup> )
A23	-80279.244	-57878.515	9.722	-562694.922829
A29	-80278.246	-57880.026	0.989	-57243.345713
A24	-80278.255	-57889.699	-9.732	563382.550668
A25	-80287.978	-57889.689	-9.721	562745.666769
K52	-80287.976	-57887.422	0.010	-578.874220
K51	-80287.968	-57878.418	8.732	-505394.345975
基準	3.640	13.650	倍面積計	216.728699
敷地面積(m <sup>2</sup> )				108.36
敷地面積(直角座標法)				
番号	X座標(m)	Y座標(m)	X(n+1)-X(n-1)	倍面積(m <sup>2</sup> )
A22	-80278.244	-57878.526	0.998	-57762.768948
A29	-80278.246	-57880.026	-1.000	57880.026000
A23	-80279.244	-57878.515	0.002	-115.757030
基準	14.813	13.649	倍面積計	1.500022
敷地面積(m <sup>2</sup> )				0.75
合計敷地面積(m <sup>2</sup> )				109.11



- 階段：蹴上723mm以上、踏面150mm以上、手置板：壁面より10cm以上
- 階段：有効踏面250mm以上、側面150mm以上
- 柵の横板間隔：手置面より上、側面150mm以上
- 柵の開口：消防活動は消防活動が定められた不燃材とする（防火構造）
- 柵の換気扇：外側：換気口・外部熱源（柵内：換気口）
- 炭化については換気済（炭化なし）
- 基礎構造は告示第1347号による
- 給排水計は圧入計による
- 柵の横板間隔（使用面より上には、ドアアークが10mmまたは1寸許とする。）
- 柵の換気扇は常時換気とする。（24時間運転を要と銘とする）
- 天井付の防火壁に壁上部600に上る
- 1階：排水法、水道法16条、下水道法16条の1項に適合
- 換気設備は水道法143条第4項に適合、換気有効開口面積1/20を換気済

作成日	物件名	株式会社    ハートフルホーム 茅ヶ崎市新栄町13-45 陽北ビル4F 一級建築士 第356536号 茂呂 賢治 TEL:0467-58-9955    FAX:0467-58-9970	担当	製図	承認	図面名称	縮尺	NO.
2023/03/18	クローバースタイル 小八幡2丁目F棟 新築工事		1階 平面図	識別番号 29709-2		1/50		

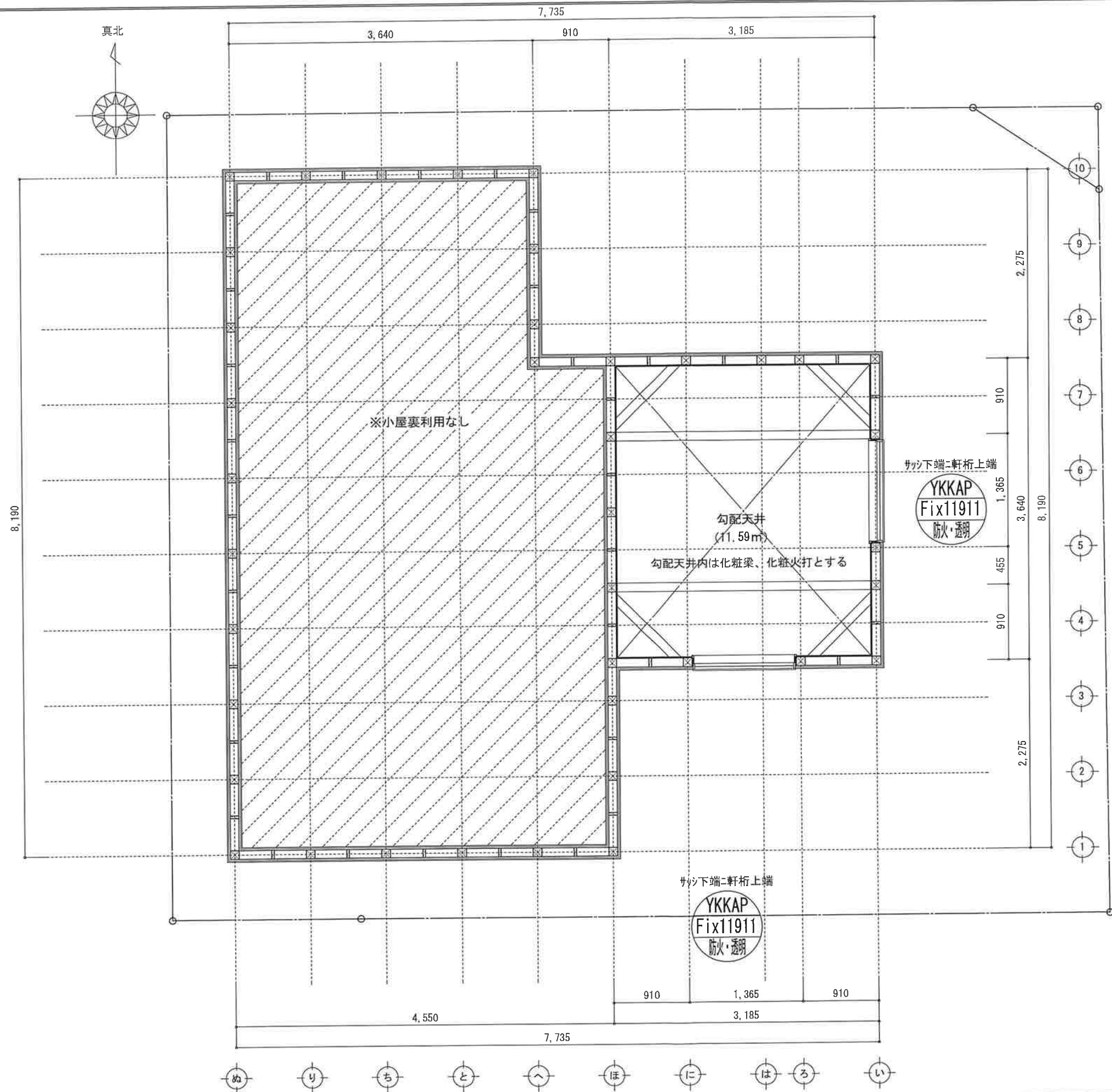


■調理室の換気計算：令20条の3  
フード付換気扇の換気風量：590m3/h  
・K=0.93m2/kWh   ・Q=9.49kW  
・有効換気量V=30KQ=30×0.93×9.49=264.77m3/h  
∴590>264.77・・・OK

※特記無き天井高さはCH=2400、  
窓上端高さはFL+2000とする

凡 例 (各階共通)	
	柱 105×105
	通し柱 105×105
	筋かい 90×45
	筋かい 90×45タスキ掛
	ﾊﾞｰﾅｲｸﾞﾙｰﾌﾞ(ﾉｰﾄﾞ)ｽﾂｰﾌﾟⅡ
	ﾊﾞｰﾅｲｸﾞﾙｰﾌﾞ(ﾉｰﾄﾞ)ｽﾂｰﾌﾟⅡ真壁・床勝ち仕様
	ﾊﾞｰﾅｲｸﾞﾙｰﾌﾞ(ﾉｰﾄﾞ)ｽﾂｰﾌﾟⅡ+筋かい 90×45
	局所換気用換気扇(火気使用室)φ150(FD付)
	局所給気口(火気使用室)φ100(SVC付)
	壁付常時換気用換気扇φ100・φ150(FD付)
	常時換気用給気口φ100(SVC付)
	天井埋込形局所換気扇φ100(SVC付)
	延長ライン(1階:3m/2階:5m)
	防火設備(法第61条に規定する)※大臣認定品
	住宅用防災機器(煙感知式)
	住宅用防災機器(熱感知式)
■危険: 蹴上f230mm以下、踏面150mm以上 手摺設置: 壁面より10cm以内	
■危険: 有効幅750mm以上	
■2nd階: 離隔距離上方800mm以上、周囲150mm以上	
■2nd階: 消防長又は消防専長が定める不燃材とする(防火構造)	
■換気: 換気扇が外置式: 鋼製が外・断熱措置(ウレタン=50巻)	
■透光については換気扇(支障なし)	
■基礎構造は告示第1347号による	
■換気計算はN値計算による	
■換気換気設備使用室出入口は、ドア・フック・ハット10mmまたは引戸とする。	
■換気換気設備は常時換気とする。(24時間運転)を貼ること	
■天井付けの防災機器は壁から600以上離す	
■ガス専用法、水道法16条、下水道法10条第1項に適合	
■排煙告示第1436号第四イによる、換気有効な開口面積1/20を換気計	

作成日	物件名	株式会社    ハートフルホーム 茅ヶ崎市新栄町13-45 陽北ビル4F 一級建築士 第356536号 茂呂 賢治 TEL:0467-58-9955 FAX:0467-58-9970	担当	製図	承認	図面名称	縮尺	N0.
2023/03/18	クローバースタイル 小八幡2丁目F棟 新築工事					2階 平面図	1/50	識別番号 29709-2



凡 例 (各階共通)	
	柱 105×105
	通し柱 105×105
	筋かい 90×45
	筋かい 90×45タスキ掛
	n°-アイウエ-ド (I&A)n°STP II
	n°-アイウエ-ド (I&A)n°STP II 真壁・床勝ち仕様
	n°-アイウエ-ド (I&A)n°STP II+筋かい 90×45
	局所換気用換気扇 (火気使用室) φ150 (FD付)
	局所給気口 (火気使用室) φ100 (SVC付)
	壁付常時換気用換気扇 φ100・φ150 (FD付)
	常時換気用給気口 φ100 (SVC付)
	天井埋込形局所換気扇 φ100 (SVC付)
	延焼ライン (1階:3m/2階:5m)
	防火設備 (法第61条に規定する) ※大臣認定品
	住宅用防災機器 (煙感知式)
	住宅用防災機器 (熱感知式)
<div>■階段: 蹴上げ230mm以下、踏面150mm以上 手摺設置: 壁面より10cm以内 ■階段: 有効幅750mm以上 ■コの字階段: 蹴上り800mm以上、周囲150mm以上 ■コの字階段: 消防員又は消防署長が定める不燃材とする (防火構造) ■天井換気扇: 外通り・換気口・断熱措置 (R値=0.50) ■採光については換気扇 (支障なし) ■基礎構造は告示第1347号による ■軸組計算はN値計算による ■天井換気扇使用出入口は、ドア・アーク・ネット10mmまたは引戸とする。 ■天井換気扇は常時換気とする。 (24時間運転モードを貼ること) ■天井付けの防災機器は壁から600mm以上離す ■JIS専業法、水道法16条、下水道法10条第1項に適合 ■排煙告示第1436号第四イによる、換気有効な開口面積1/20を換気済</div>	

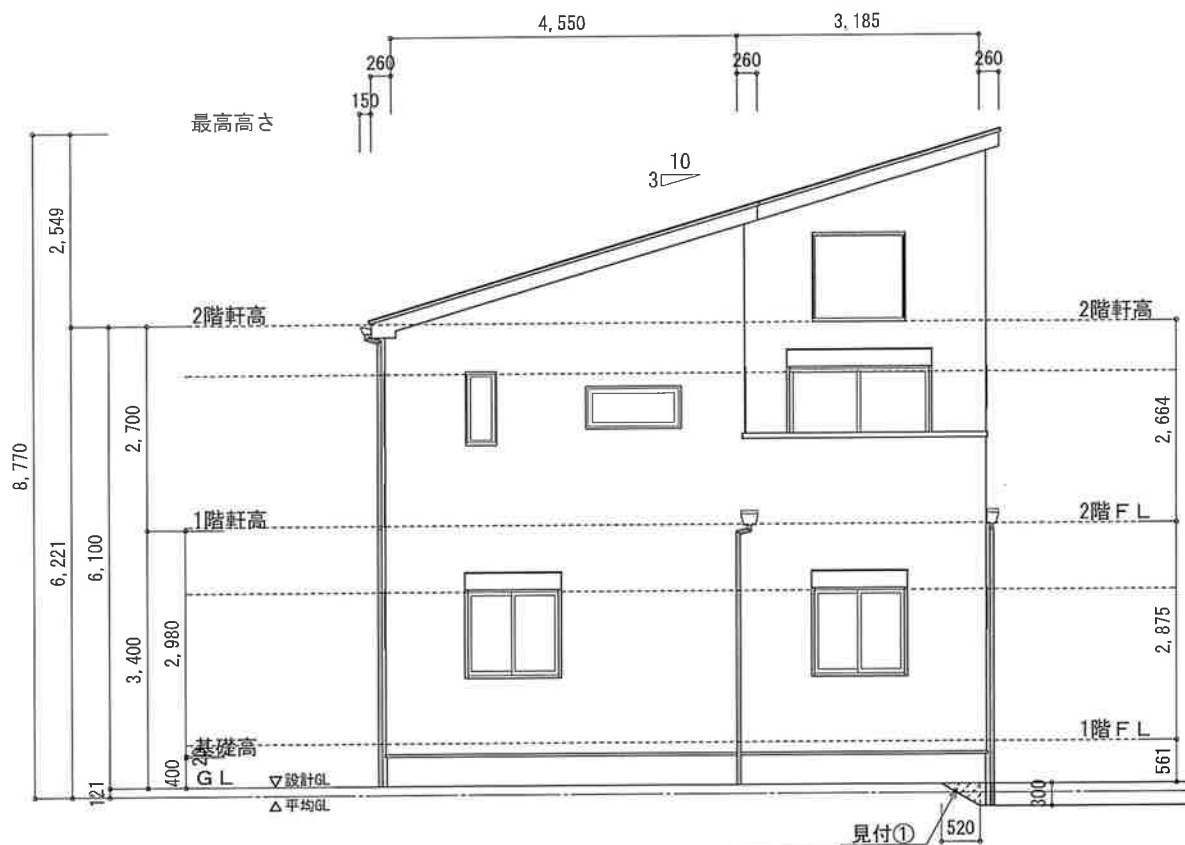
作成日	物件名	株式会社 ハートフルホーム 茅ヶ崎市新栄町13-45 陽北ビル4F 一級建築士 第356536号 茂呂 賢治 TEL:0467-58-9955 FAX:0467-58-9970	担当	製図	承認	図面名称	縮尺	NO.
2023/03/05	クローバースタイル 小八幡2丁目F棟 新築工事					R階 平面図	識別番号 29709159	



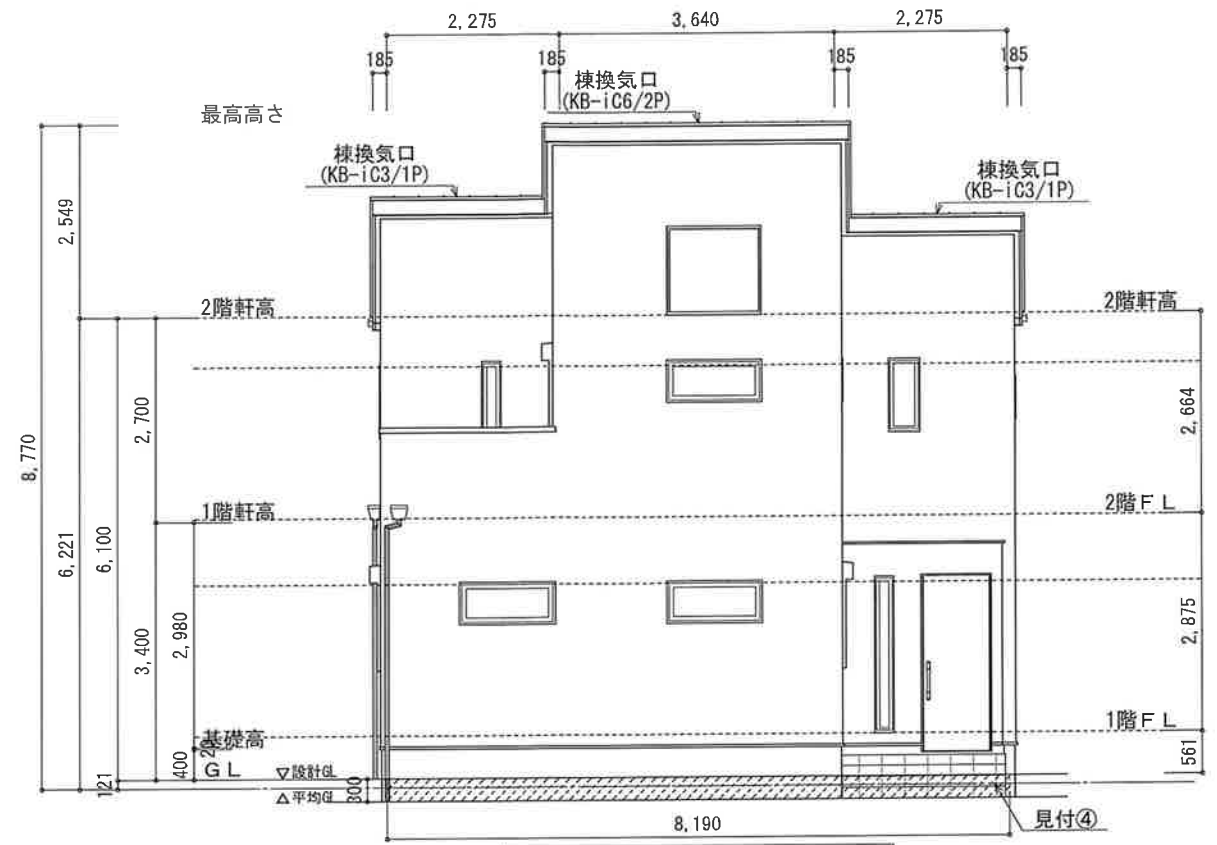
▲ : 軒裏換気口 有効面積 161.00 (cm2)  
(特許製SS-90-FD)  
□ : 棟換気口 有効面積 160.00 (cm2)  
(トコ製KB-iC6/2P)  
○ : 棟換気口 有効面積 80.00 (cm2)  
(トコ製KB-iC3/1P)

小屋裏換気口判定表 (2F)					
換気種類	面積 (cm2)	数 (P)	有効面積合計 (cm2)	天井面積 (cm2)	判定
軒裏給気口	161.00	4	644.00	497876.50	1.16 ≥ 1/900→OK
棟排気口	160.00	1	160.00	497876.50	1.02 ≥ 1/1600→OK
棟排気口	80.00	2	160.00		

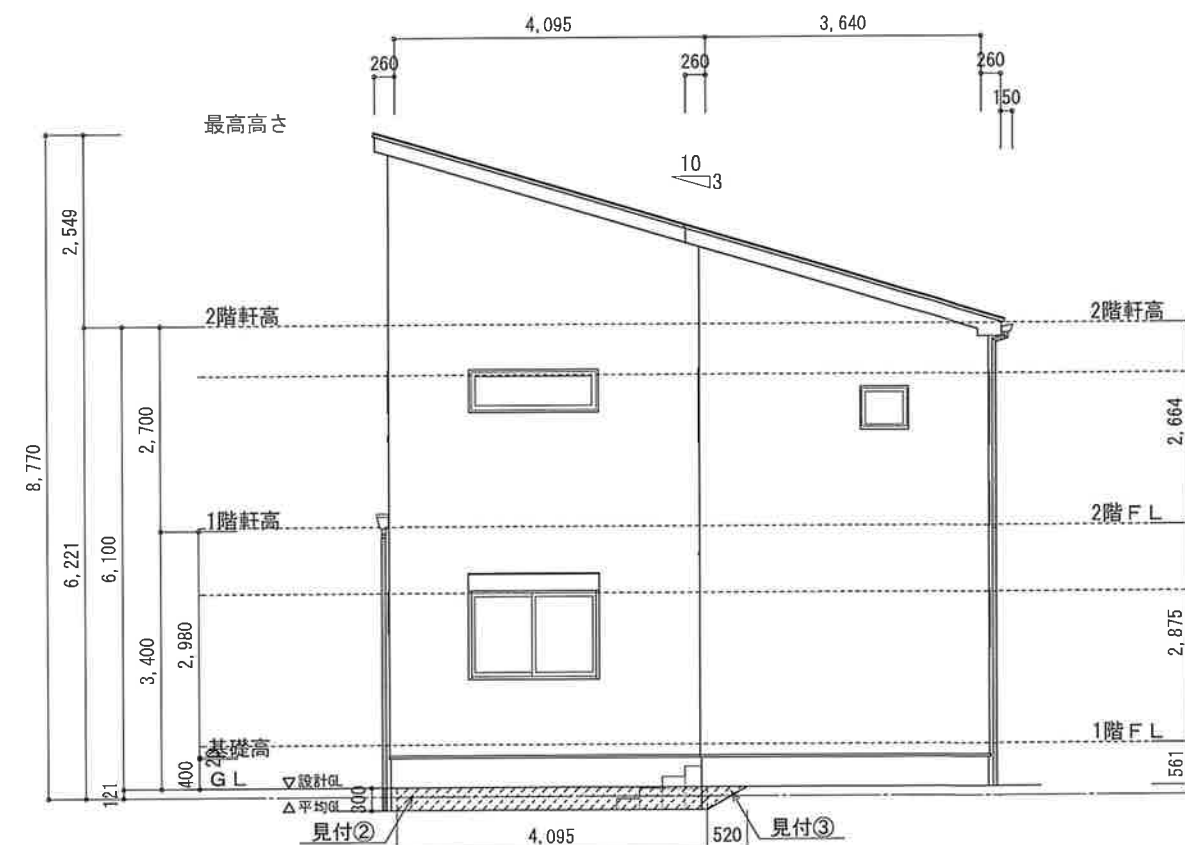
見付面積  
① $0.52 \times 0.3 \times 1/2 = 0.078$   
② $4.095 \times 0.3 = 1.2285$   
③ $0.52 \times 0.3 \times 1/2 = 0.078$   
④ $8.19 \times 0.3 = 2.457$   
合計 $3.8415\text{m}^2$   
周長  
 $(7.735 + 8.190) \times 2 = 31.85\text{m}$   
平均GL  
 $3.8415 / 31.85 = 0.1206\text{m}$   
 $\approx 121\text{mm}$



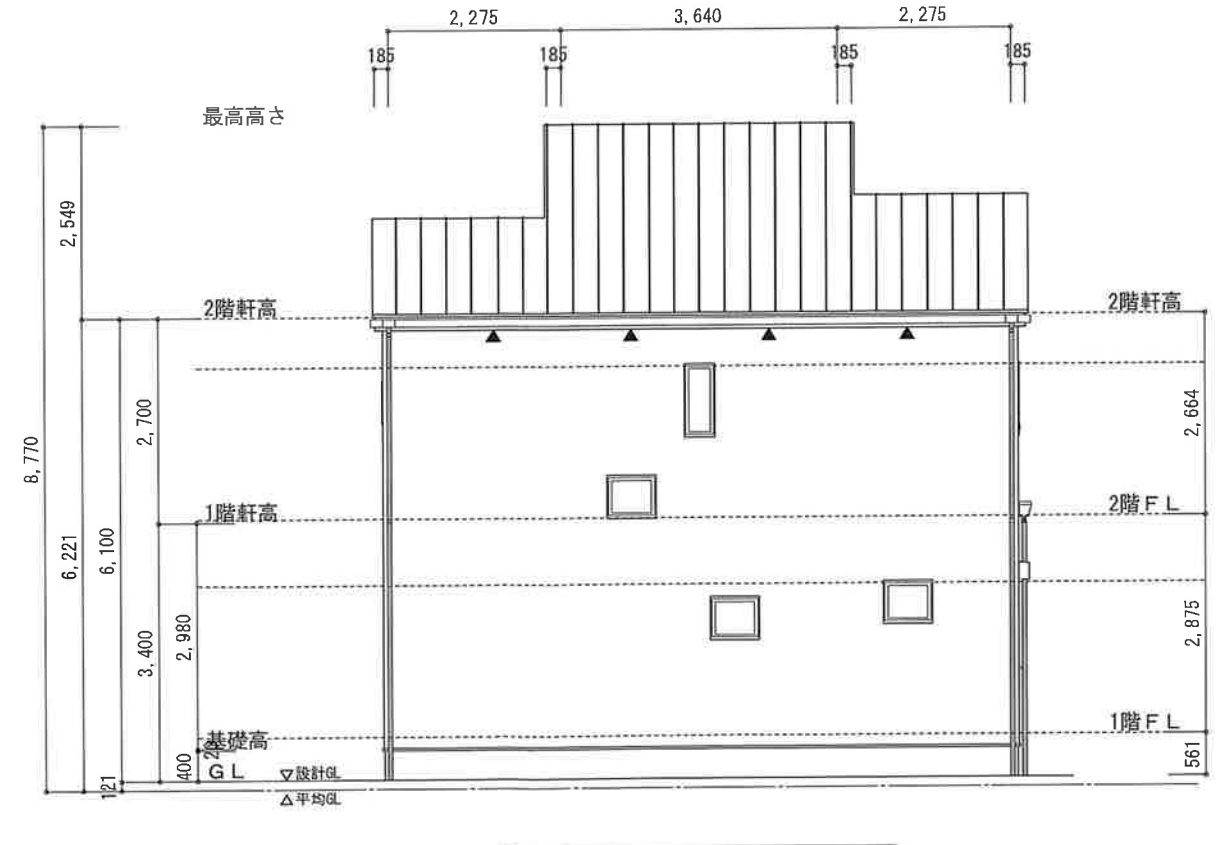
南側 立面図 S:1/100



東側 立面図 S:1/100



北側 立面図 S:1/100



西側 立面図 S:1/100

小屋裏：吹抜天井(東立て)  
屋根：ガルバリウム鋼板瓦棒葺き(NM-8697)  
外壁：ガルバリウム鋼板(ア)14(PC030BE-0558)  
屋内PB(ア)12.5(※小屋裏含む)  
軒裏：タイル(ア)12(QF030RS-0281)  
床下換気：基礎パッキン

作成日	物件名	株式会社 ハートフルホーム 茅ヶ崎市新栄町13-45 陽北ビル4F 一級建築士 第356536号 茂呂 賢治 TEL:0467-58-9955 FAX:0467-58-9970	担当	製図	承認	図面名称	縮尺	N0.
2023/03/18	クローバースタイル 小八幡2丁目F棟 新築工事					南側 立面図, 北側 立面図, 東側 立面図, 西側 立面図 識別番号 24709-2	1/100	