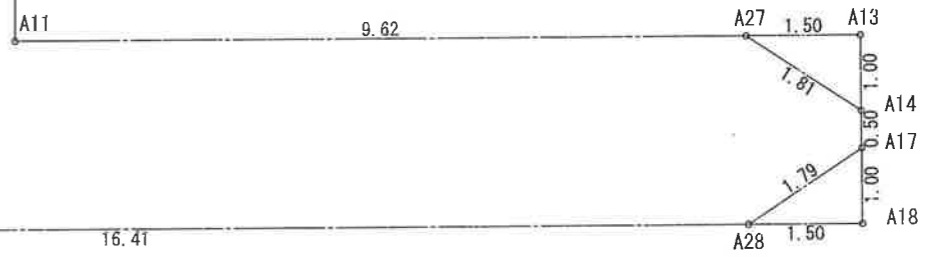


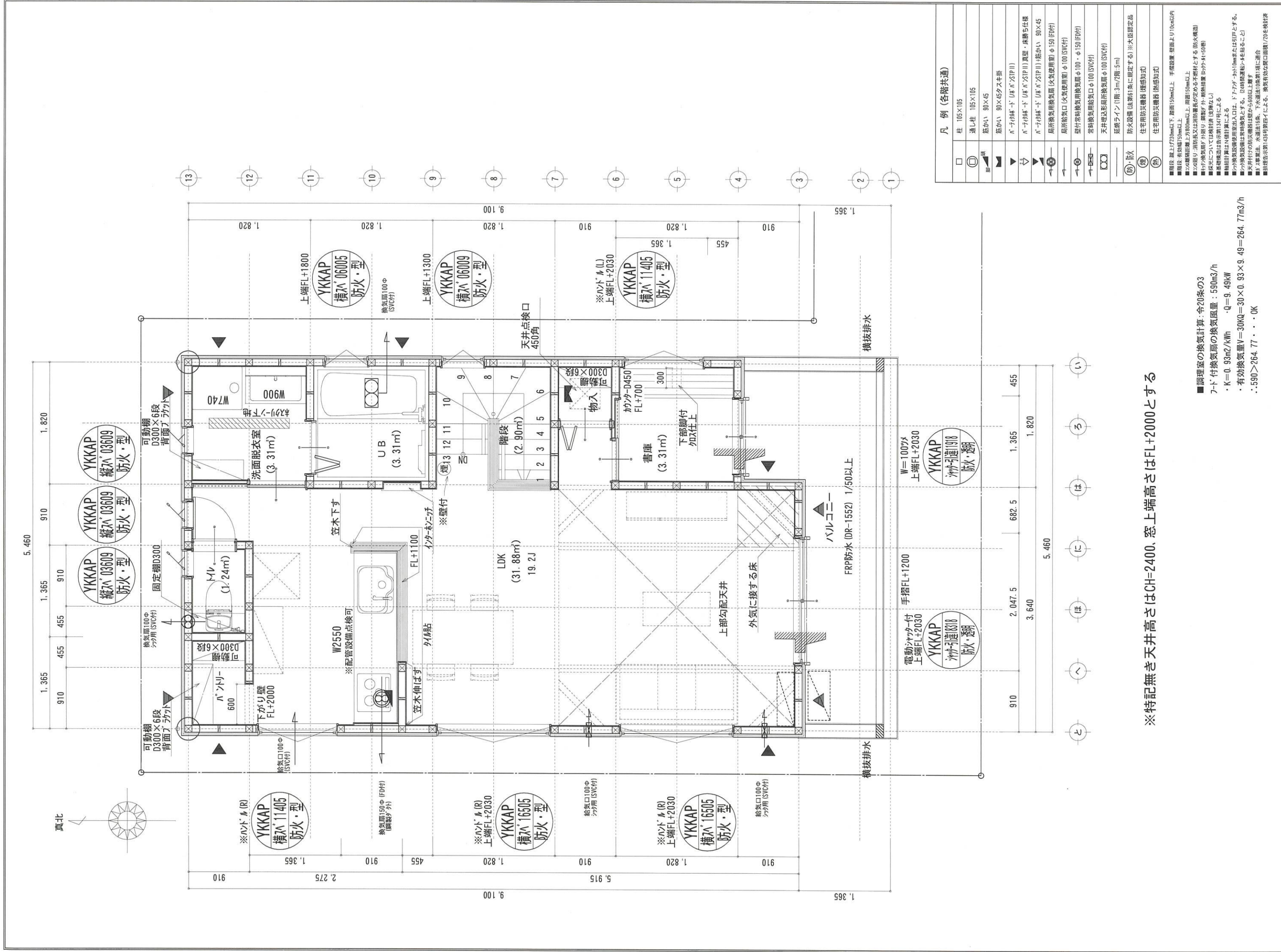
敷地面積(直角座標法)				
番号	X座標(m)	Y座標(m)	X(n+1)-X(n-1)	倍面積(m <sup>2</sup> )
A6	-80263.233	-57889.713	10.016	-579823.365408
A5	-80263.239	-57896.473	-12.529	725384.910217
A15	-80275.762	-57896.461	-12.507	724111.037727
A28	-80275.746	-57880.054	1.018	-58921.894972
A17	-80274.744	-57878.565	1.502	-86933.604630
A14	-80274.244	-57878.570	1.498	-86702.097860
A27	-80273.246	-57880.081	0.989	-57243.400109
A11	-80273.255	-57889.704	10.013	-579649.606152
倍面積計				221.978813
敷地面積(m <sup>2</sup> )				110.98
敷地面積(直角座標法)				
番号	X座標(m)	Y座標(m)	X(n+1)-X(n-1)	倍面積(m <sup>2</sup> )
A13	-80273.244	-57878.581	0.998	-57762.823838
A27	-80273.246	-57880.081	-1.000	57880.081000
A14	-80274.244	-57878.570	0.002	-115.757140
倍面積計				1.500022
敷地面積(m <sup>2</sup> )				0.75
敷地面積(直角座標法)				
番号	X座標(m)	Y座標(m)	X(n+1)-X(n-1)	倍面積(m <sup>2</sup> )
A17	-80274.744	-57878.565	-0.002	115.757130
A28	-80275.746	-57880.054	-1.000	57880.054000
A18	-80275.744	-57878.554	1.002	-57994.311108
倍面積計				1.500022
敷地面積(m <sup>2</sup> )				0.75
合計敷地面積(m <sup>2</sup> )				112.48



- 境界明示方法：コンクリート杭(金属プレート)にて明示
  - 斜線測定：軒樋先先端距離による
  - ▶ 主要な出入口を示す
  - 汚水樹
  - ☒ 雨水樹
  - Ⓜ マンホール
  - 法面処理は30°以下とする
  - 雨水処理方法：宅地内浸透枳処理オーバーフロー分のみ雨水本管へ接続(分流)
  - 道路斜線検討が明らかなため計算式省略
  - 2階は全て延焼ライン範囲内
  - 令130条の12による外構
- 条例第16条第1項 開相 第80号 令和4年10月19日

作成日	物件名	株式会社 ハートフルホーム 茅ヶ崎市新栄町13-45 陽北ビル4F 一級建築士 第356536号 茂呂 賢治 TEL:0467-58-9955 FAX:0467-58-9970	担当	製図	承認	図面名称	縮尺	NO.
2022/12/22	クローバースタイル 小八幡2丁目C棟 新築工事					配置図, 敷地求積図		識別番号 28332/09





※特記無き天井高さはCH=2400、窓上端高さはFL+2000とする

■調理室の換気計算：令20条の3  
 フード付換気扇の換気風量：590m<sup>3</sup>/h  
 ・K=0.93m<sup>2</sup>/kWh ・Q=9.49kW  
 ・有効換気量V=30KQ=30×0.93×9.49=264.77m<sup>3</sup>/h  
 ∴590>264.77・・・OK

凡例 (各階共通)	
□	柱 105×105
□	通し柱 105×105
■	筋かい 90×45
▼	筋かい 90×45タスキ掛
▽	ハ・チの枠-D (床ハ・SIP II)
▽	ハ・チの枠-D (床ハ・SIP II) 真壁・床勝ち仕様
▽	ハ・チの枠-D (床ハ・SIP II) 筋かい 90×45
→	扇所換気用換気扇 (火気使用) φ150 (SVC付)
→	扇所換気用換気扇 (火気使用) φ100 (SVC付)
→	壁付常時換気用換気扇 φ100・φ150 (FD付)
→	常時換気用給気口 φ100 (SVC付)
→	天井埋込形扇所換気扇 φ100 (SVC付)
→	延長ライン (1階:3m/2階:5m)
→	防火設備 (法規第61条に規定する) ※大臣認定品
→	住宅用防火機器 (煙感知式)
→	住宅用防火機器 (熱感知式)

作成日	物件名	担当	製図承認	図面名称	縮尺
2023/01/12	クローバースタイル 小八幡2丁目C棟 新築工事			2階 平面図	1/50

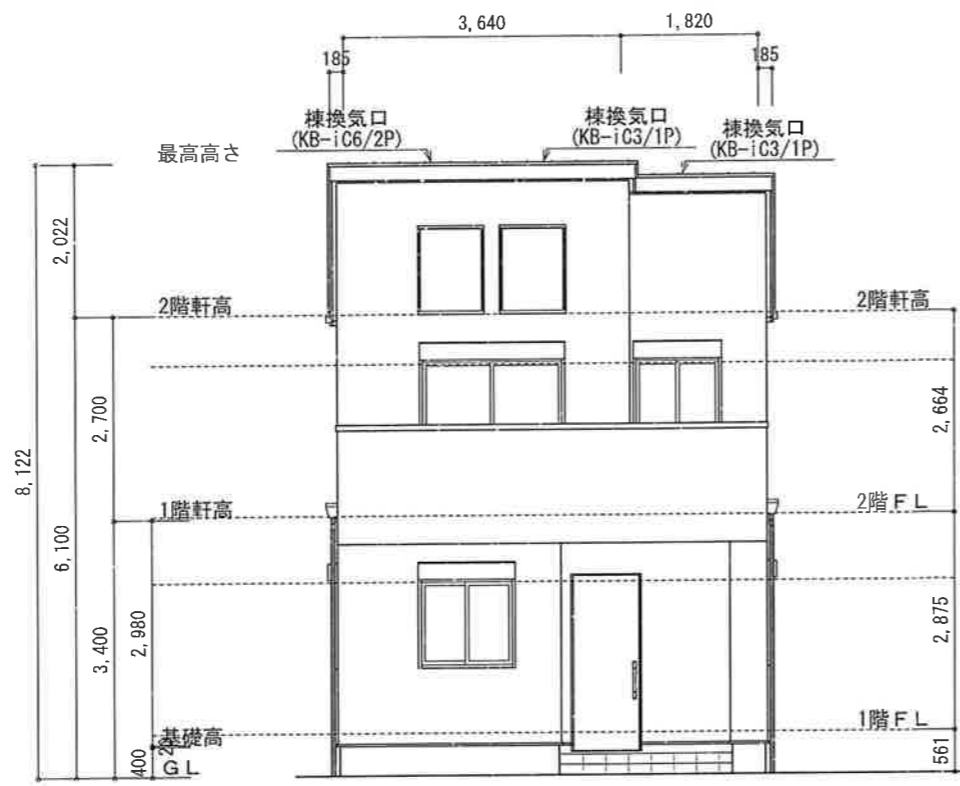
株式会社 ハートフルホーム  
 茅ヶ崎市新栄町13-45 陽北4F  
 一級建築士 第3356536号 茂呂 賢治  
 TEL: 0467-58-9955 FAX: 0467-58-9970



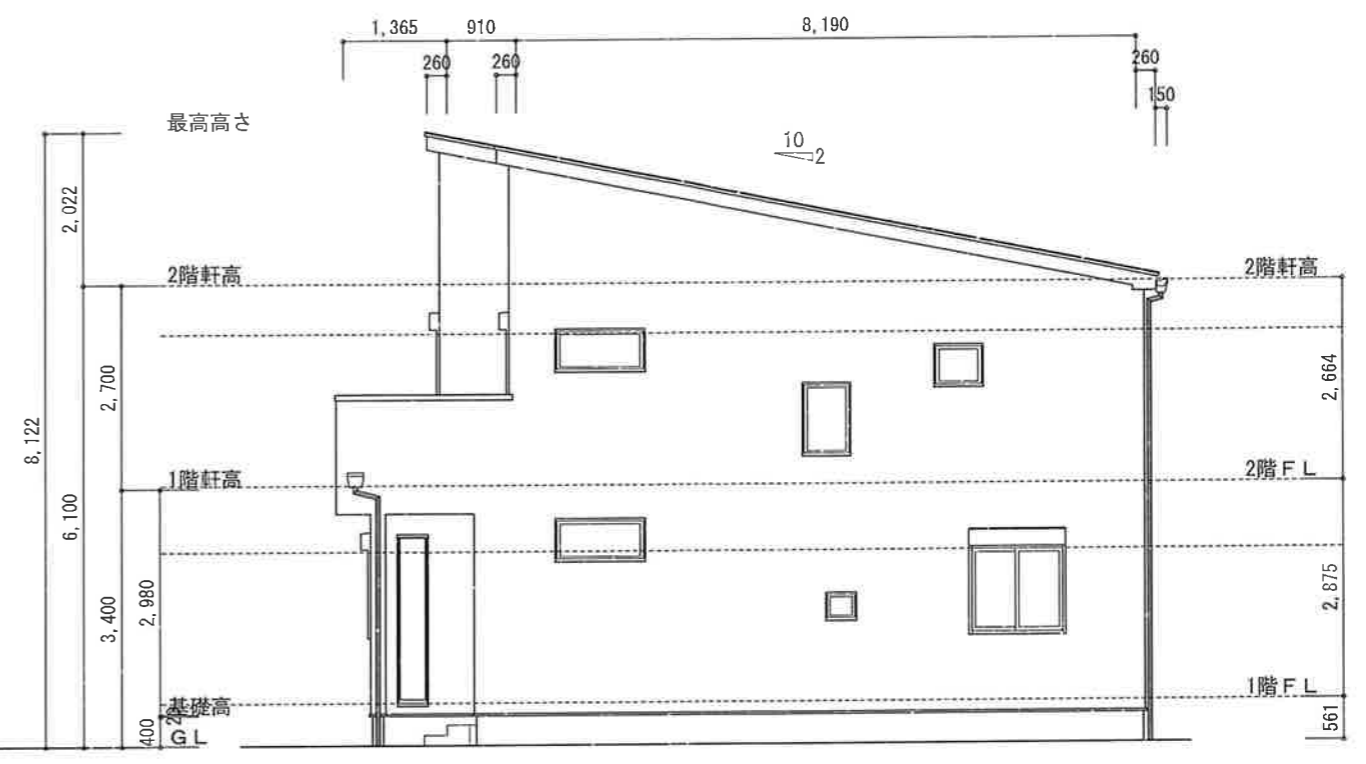
- ▲ : 軒裏換気口 有効面積 161.00 (cm<sup>2</sup>) (カクン製SS-90-FD)
- : 棟換気口 有効面積 160.00 (cm<sup>2</sup>) (トコ製KB-iC6)
- : 棟換気口 有効面積 80.00 (cm<sup>2</sup>) (トコ製KB-iC3)

換気種類	面積 (cm <sup>2</sup> )	数 (P)	有効面積合計 (cm <sup>2</sup> )	天井面積 (cm <sup>2</sup> )	判定
軒裏給気口	161.00	4	644.00	480298.00	1.20 ≥ 1/900・OK
棟換気口	160.00	1	160.00	480298.00	1.06 ≥ 1/1600・OK
棟換気口	80.00	2	160.00		

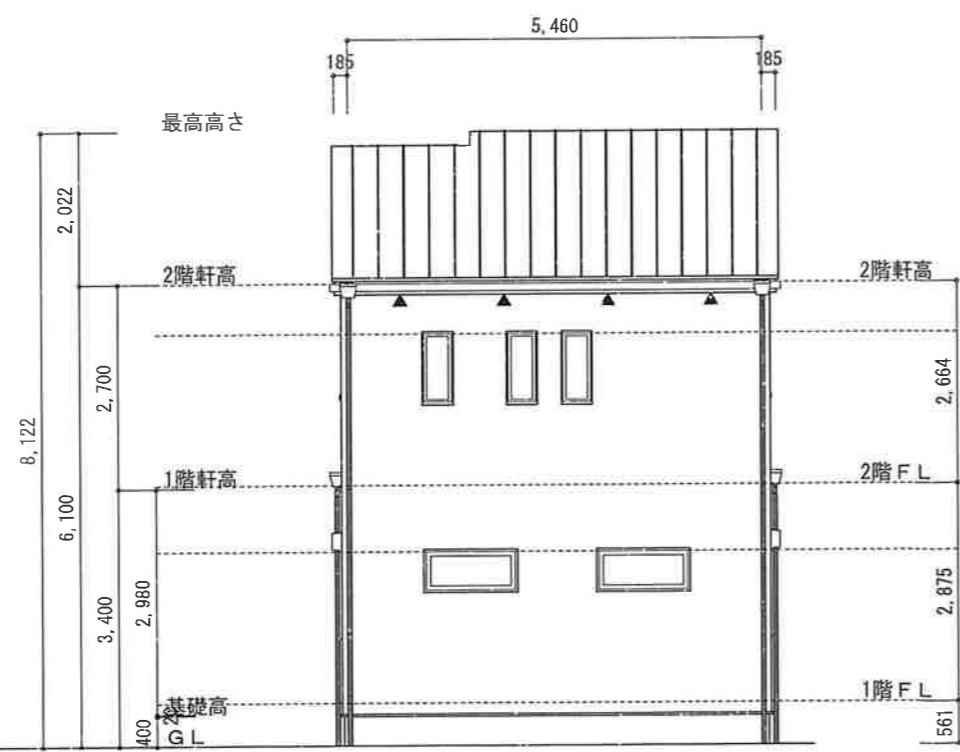
小屋裏：吹抜天井(東立て)  
 屋根：ガルバリウム鋼板瓦葺き(NM-8697)  
 外壁：ガルバリウムサテイング(ア)14(PC030BE-0516)  
 屋内PB(ア)12.5(※小屋裏含む)  
 軒裏：ダライト(ア)12(QF030RS-0281)  
 床下換気：基礎パッキン



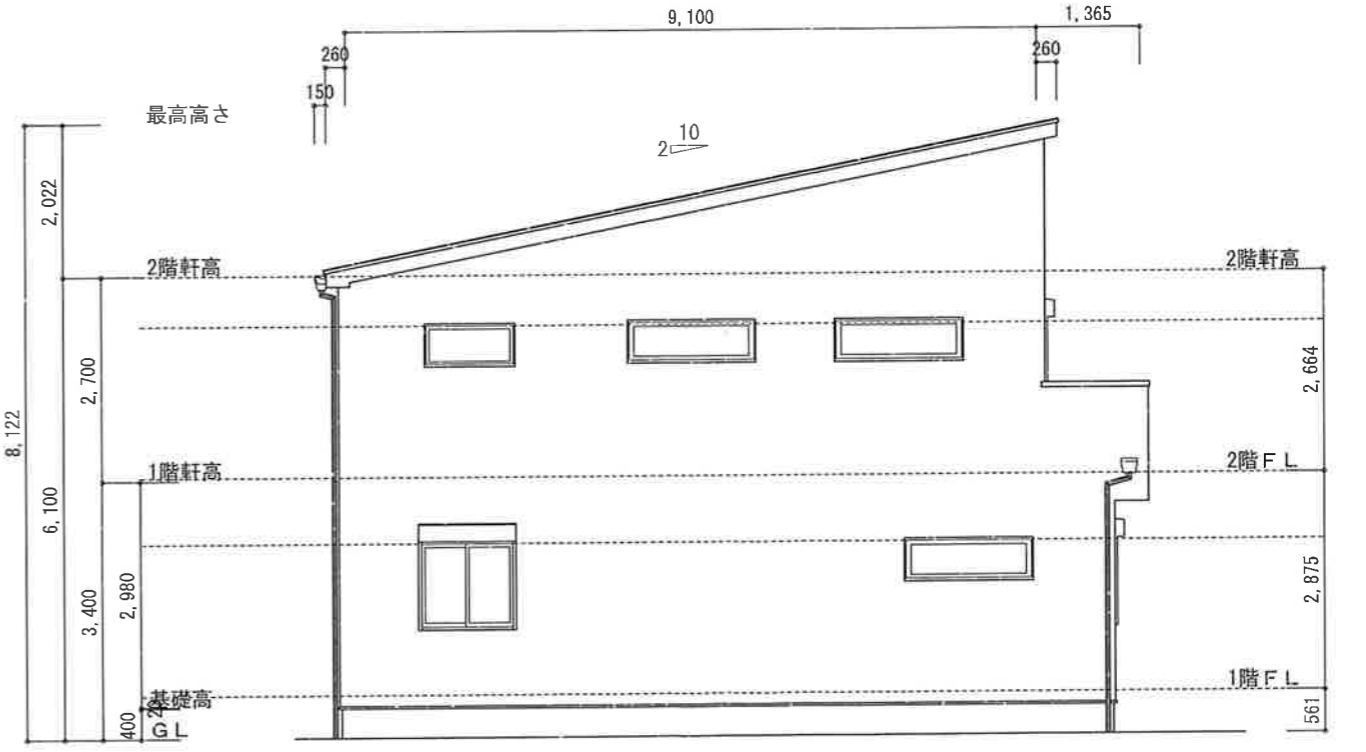
南側 立面図 S:1/100



東側 立面図 S:1/100



北側 立面図 S:1/100



西側 立面図 S:1/100

作成日	物件名	株式会社 ハートフルホーム 茅ヶ崎市新栄町13-45 陽北ビル4F 一級建築士 第356536号 茂呂 賢治 TEL:0467-58-9955 FAX:0467-58-9970	担当	製図	承認	図面名称	縮尺	NO.
2022/12/22	クローバースタイル 小八幡2丁目C棟 新築工事					立面図		
							識別番号 28332-109	