













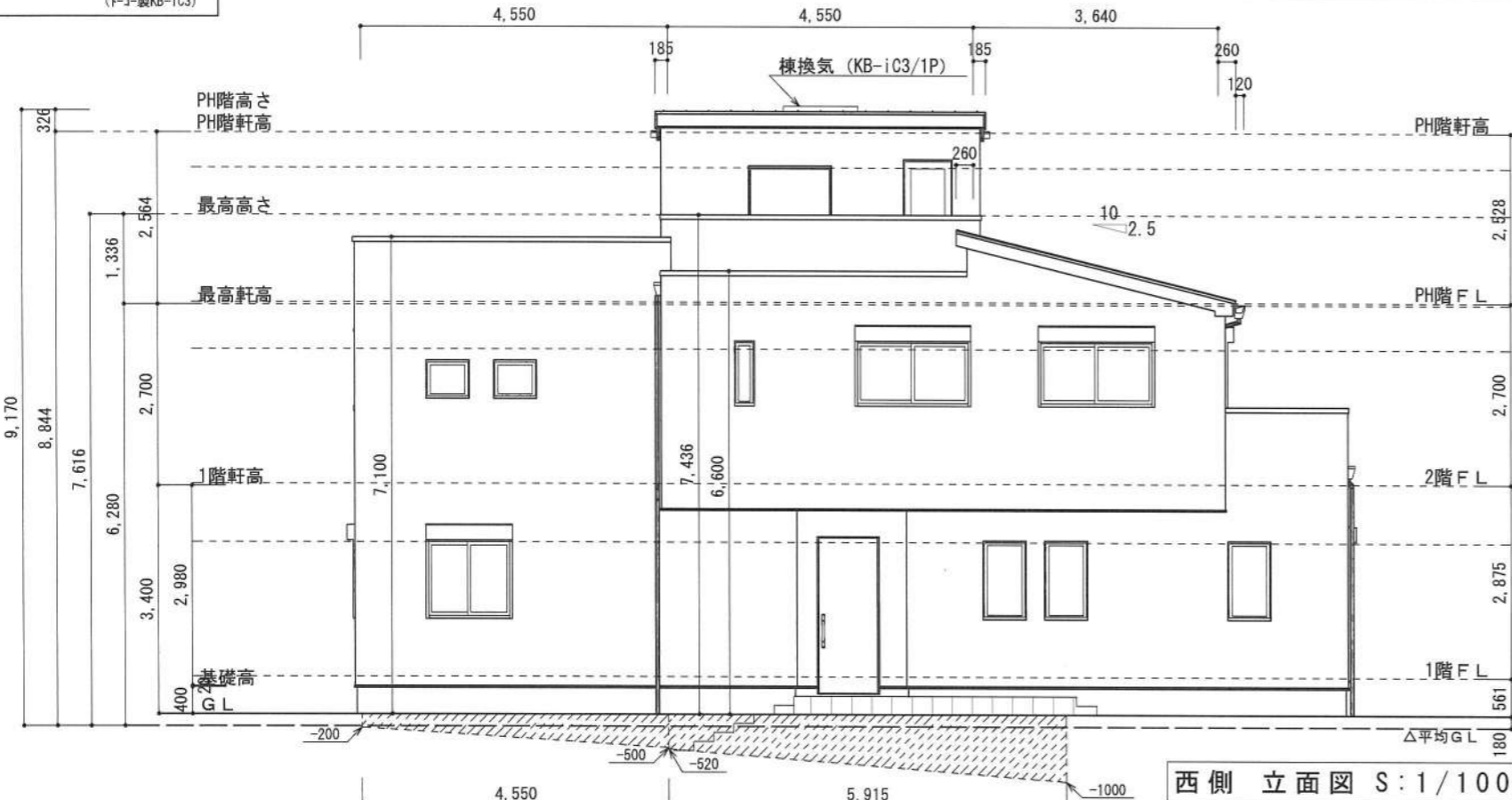
- ▲ : 軒裏換気口 有効面積 161.00 (cm<sup>2</sup>) (ホソ製SS-90-FD)
- △ : 軒裏換気口 有効面積 80.50 (cm<sup>2</sup>) (ホソ製SS-45-FD)
- : 棟換気口 有効面積 70.00 (cm<sup>2</sup>) (トコ製KB-IA3)
- : 棟換気口 有効面積 80.00 (cm<sup>2</sup>) (トコ製KB-IC3)

小屋裏換気口判定表 (2F 北側)					小屋裏換気口判定表 (2F 南側)					小屋裏換気口判定表 (PHF)							
換気種類	面積 (cm <sup>2</sup> )	数 (P)	有効面積合計 (cm <sup>2</sup> )	天井面積 (cm <sup>2</sup> )	判定	換気種類	面積 (cm <sup>2</sup> )	数 (P)	有効面積合計 (cm <sup>2</sup> )	天井面積 (cm <sup>2</sup> )	判定	換気種類	面積 (cm <sup>2</sup> )	数 (P)	有効面積合計 (cm <sup>2</sup> )	天井面積 (cm <sup>2</sup> )	判定
軒裏給気口	80.50	2	161.00	132496.00	1.09 ≥ 1/900--OK	軒裏給気口	80.50	3	241.50	165620.00	1.31 ≥ 1/900--OK	軒裏給気口	80.50	2	161.00	41405.00	3.50 ≥ 1/900--OK
棟換気口	70.00	2	140.00	132496.00	1.69 ≥ 1/1600--OK	棟換気口	70.00	2	140.00	165620.00	1.35 ≥ 1/1600--OK	棟換気口	80.00	1	80.00	41405.00	3.09 ≥ 1/1600--OK

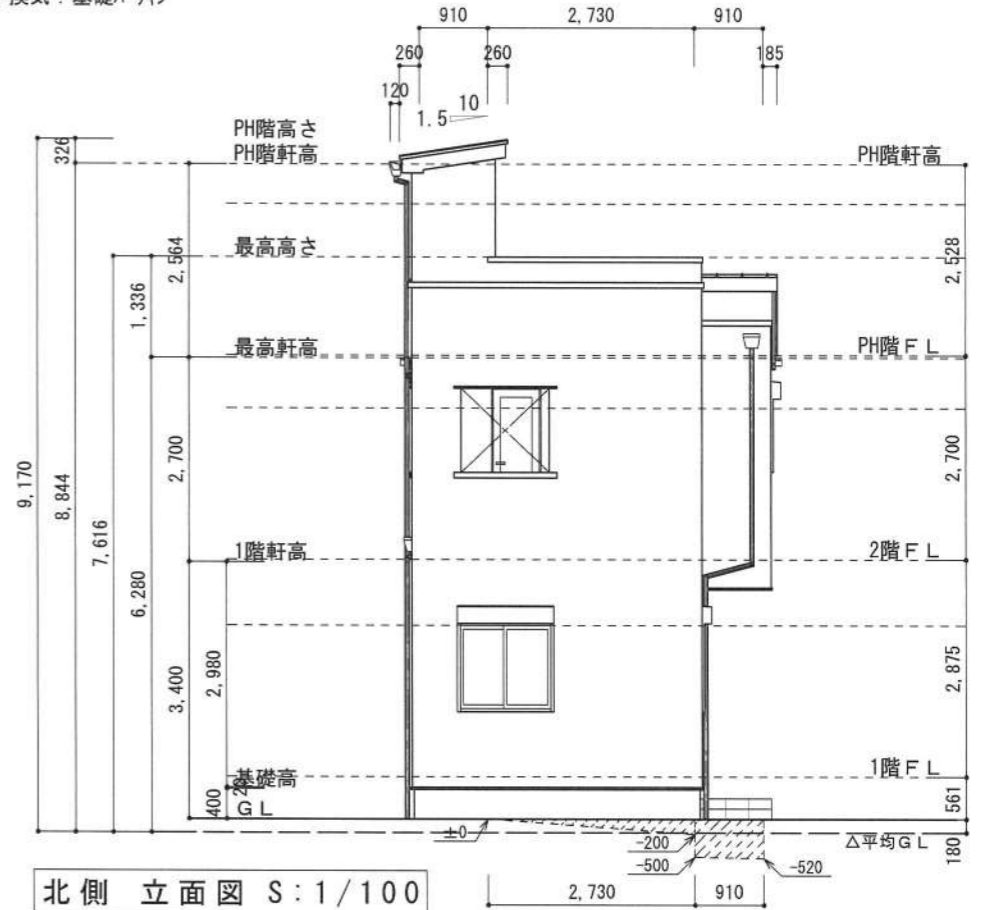
小屋裏: 吹抜天井(東立)  
 屋根: カルパ リウム鋼板瓦棒葺き(NM-8697)  
 外壁: 軽量セメントモルタル(7)15(PC030BE-9192)  
 屋内PB(7)12.5(※小屋裏含む)  
 軒裏: ダライト(7)12(QF030RS-0281)  
 床下換気: 基礎ハッピン

平均GL算定  
 ■周長 38.220m  
 ■見付面積  
 1.5925+4.4954+0.273+0.4641=6.825  
 6.825÷38.220=0.17857...⇒180mm

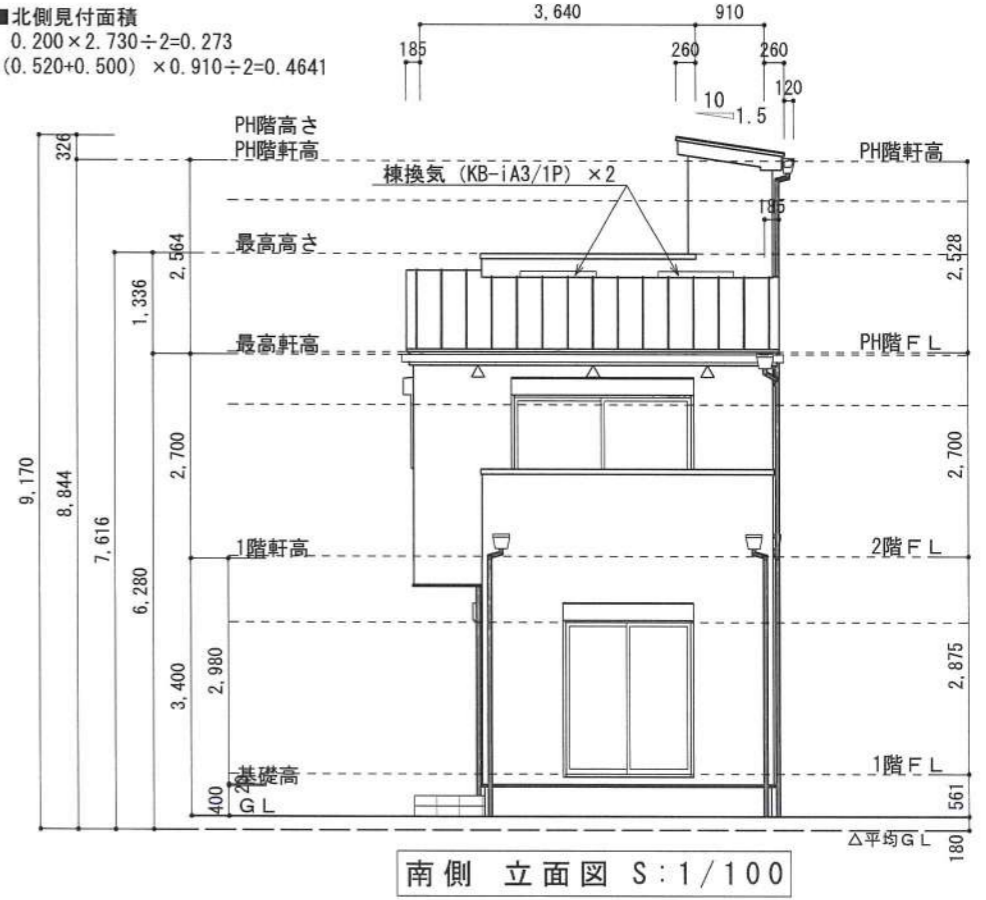
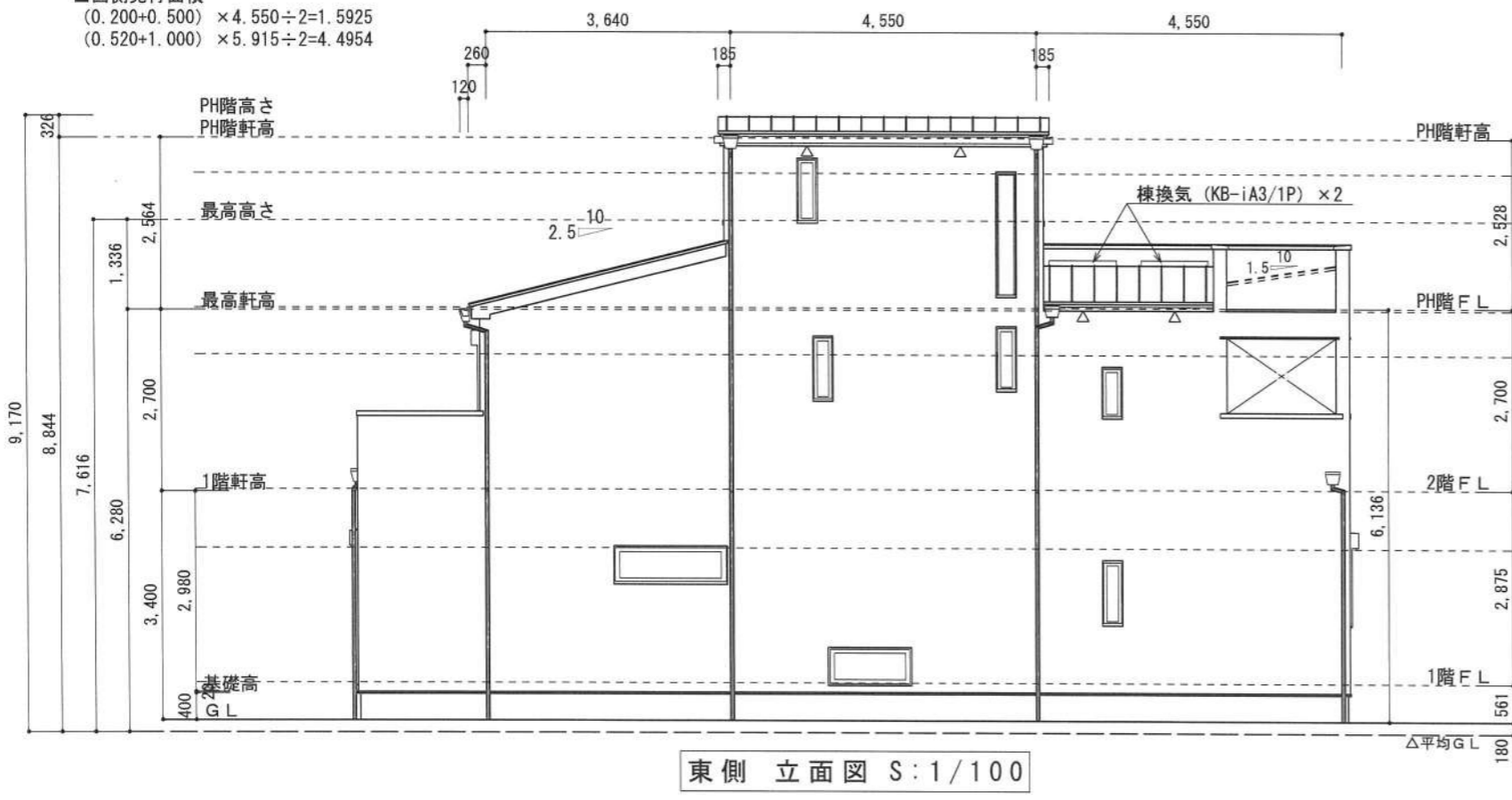
■建築物の色彩計画  
 屋根: 黒系 N1  
 外壁: グレー系 N5  
 玄関扉: 茶系 7.5YR/4/4



■西側見付面積  
 (0.200+0.500) × 4.550 ÷ 2 = 1.5925  
 (0.520+1.000) × 5.915 ÷ 2 = 4.4954



■北側見付面積  
 0.200 × 2.730 ÷ 2 = 0.273  
 (0.520+0.500) × 0.910 ÷ 2 = 0.4641



作成日	物件名	株式会社 ハートフルホーム 茅ヶ崎市新栄町13-45 陽北ビル4F 一級建築士 第356536号 茂呂 賢治 TEL:0467-58-9955 FAX:0467-58-9970	担当	製図	承認	図面名称	縮尺	NO.
2022/11/21	クローバースタイル国府本郷V新築工事		須藤			立面図	1/100	A-07