

ikuta
Premium
Collection

イクタ プレミアム コレクション



FLOORING COLLECTION 2019

木と共に暮らす

木は、いつの時代にも日本における最高の住宅建材です。

私たちは140年以上にわたり、その優れた素材を、
よりお求めやすく、より使いやすい形にしてお届けすることを考え続けてきました。

そして、地球環境の保護が大きな課題となる今、

人と木との本当にいい関係を築きあげる事が、
私たちに新たに課せられた大切な役割だと信じています。

地球にやさしい技術でエコロジーに取り組む。

環境に配慮して適切な管理を推進して、

未来の森林と人の暮らしを守り続ける事。

これまでも、これからも、イクタはいつまでも木と共に・・・。

しっとりとしたマットな風合いのラスティック塗装に、光触媒による消臭、ウィルス、細菌、VOC低減効果をプラスした、安心、安全、健康かつ、天然木ツキ板のフローリング。



ハードメイプル

明るい乳白色のきめ細やかな木肌が特徴です。五大湖周辺に広く分布し、雪の重みに耐えて成長した非常に硬い材で、衝撃や摩擦に強く、ダンスホールのフロアに使われるほど。「木の真珠」と言われる上品な木肌は、どんな空間にも自然に溶け込みます。経年変化で艶色へと変わります。



イタヤカエデ

色白で硬い材質に様々な斑模様織りなす表情は、見るものを驚かせてくれます。楽器や家具によく使われ、中でも美しい音を持つものは工芸材料として珍重され、万年筆などにも使われることもあります。



ウォールナット

重厚さと気品を感じさせる、落ち着いた色合いと美しい木目。クラシカルはもちろん、モダンな空間にもおすすです。硬く粘りがある一方、軽く扱いやすいため、加工や塗装にも優れ、加工後の狂いが少ないため楽器や銃槍にも使われます。濃い茶色から明るくまろやかな茶色に経年変化します。



ブラックチェリー

上品で落ち着いた艶色の色合いと光沢が特徴です。チークやマホガニーと並ぶ銘木として、古くから高級家具材として使われてきました。木目は細かく滑らかで、使い込むほどに深みを増す紅褐色へと変わります。インテリアをラグジュアリーに彩る樹種です。

※イタヤカエデ、ナラ種は銘木フローラーシルク(旧銘木フローラー源平)のイタヤカエデ、ナラ種源平のツキ板を使用しています。



ナラ

圧倒的な生命力で豊かな森を作るナラはドングリが実る木。重厚感があり、耐久性や耐水性に優れているため、フローリングに長く使われてきた材です。力強いあらゆる木目は存在感がありますが、様々な雰囲気の一部に馴染みやすく、肌色の色合いは年月とともにやわらかな黄金色へと変化します。

イクタ独自の技術で開発した、ラスティック塗装のシリーズ。オイル塗装のようなしっとりした風合いが、お手入れも気軽に楽しめる、無垢を超えた複合フローリングです。

オイル塗装の風合いを宿したラスティック塗装

やさしい風合いが人気のオイル塗装。そのしっとりした質感ゆえに、水や汚れやキズに強く、従来お手入れがとても大変でした。そこでイクタでは、独自の技術で、水や汚れやキズに強いUV塗装をオイル塗装にドッキング、「ラスティック塗装」と名付け、オイル塗装の風合いも気軽に楽しめる、画期的な複合フローリングとしてご提供いたします。



風合いとなる節や色のバラツキ

天然木ゆえの色味のバラツキもありますが、それも全て風合いとなり、個性としてお楽しみいただけます。自然のままの木の姿を身近に感じられるよう、節を最大限にいかしてなるべく隠さないようにしているため、節割れや死節に引っかけたり、ストッキングが引っかかりやすくなる場合がございます。どうしても気になる場合はバリエーションなどの補修をおすすめします。



安定した寸法精度で床暖房に対応

熱しい誤差をクリアした床暖房対応商品です。また、木の本来の性質から、動がある箇所に翘れや割れが出る場合もありますが、月日の流れとともにそれが収むいとなる一方で、経年後も寸法精度は変わりなくっております。



床暖房対応

オイル塗装のようなしっとりした質感を気軽にメンテナンスで



空気を洗う健康フローリング

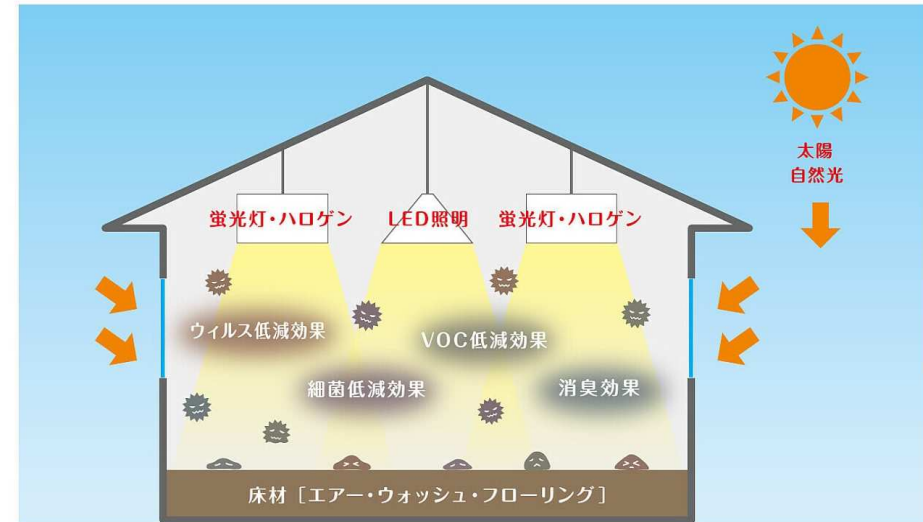
画期的な新技術「可視光型光触媒」で、
安心・安全・健康な快適生活を
フローリングから始めましょう。

菌・カビ・ウイルス・VOC(シックハウスの原因物質)は床に蓄積し、
小さな子供やペットに大きな影響を与えます。
ikutaでは、室内照明が当たるだけで、
不快物質や不安物質を水や炭酸ガスに分解・除去する
「可視光型光触媒」を、フローリング材に採用。
インフルエンザウイルス、ノロウイルス[※]にも効果を発揮。
安心・安全・健康な快適生活を床から支えます。

※代替であるネコカリシウイルスで評価を実施

紫外線など強い光のエネルギーで、
有機化合物やウイルスなどを分解・除去する「光触媒」。

太陽光など強い光の紫外線の触媒作用で強力な活性酸素が生まれ、
有機化合物やウイルスや菌などを
水や炭酸ガスに分解し除去する「光触媒」。
エコで経済的なコーティング剤ですが、
紫外線の届かない室内では反応しにくいという課題がありました。



室内の目に見える光源に反応する画期的な新技術、
「可視光型光触媒」。

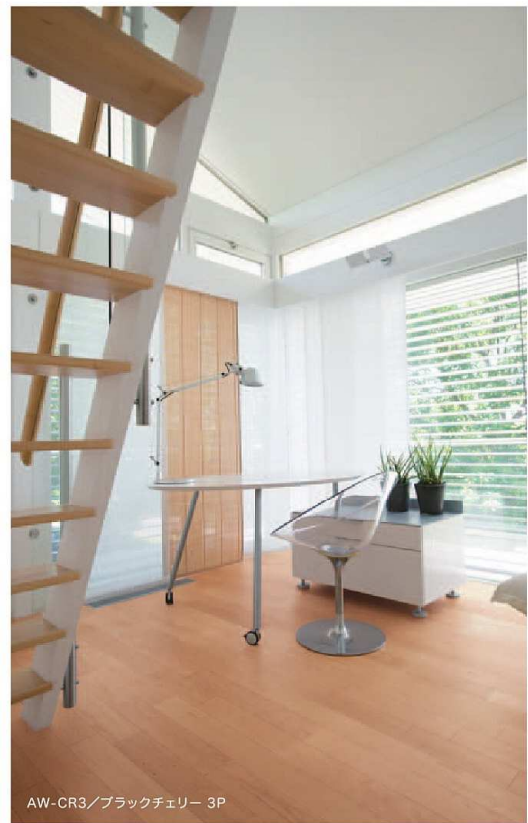


▲酸化チタンに光をあてると、活性酸素ができて
その酸化作用で、有害化学物質が分解されます。

「光触媒」の弱点を克服し、
蛍光灯やLED照明などの室内光に反応して、
蓄積された不快物質や不安物質を分解・除去
するのが「可視光型光触媒」です。

しかも効果は長時間持続、
暮らしにより身近な技術となりました。

エアークウォッシュ・フローリング
銘木フロー ラスティック
ブラックチェリー



AW-CR3/ブラックチェリー 3P



AW-CR2/ブラックチェリー 2P

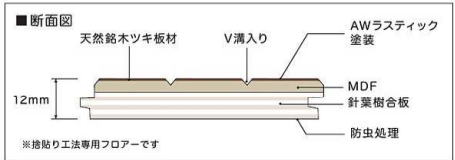
AW-CR3/ブラックチェリー 3P



**オイル塗装の風合いを宿した
 ラスティック塗装**
 温もりのあるオイル塗装の風合いと、水拭きができキズがつきにくいUV塗装がドッキング。イタナならではの高い技術で開発した、画期的な仕上げです。



安定した寸法精度で床暖房に対応
 厳しい試験をクリアした床暖房対応です。また、木の本来の性質から割れや節欠けが出る場合がありますが、月日の流れとともにそれが味わいとなり、経年後寸法精度は変わりません。



床暖房対応
 床暖房の温度差に対応し、木のくいを抑え、安心して使って頂ける商品です。さらに、蒸し暑い夏には、さらっとした肌触り、寒い冬には温かい木の質感を味わいながら暖をとる。快適な生活を送れる床材です。

- ウイルス低減効果
- 細菌低減効果
- VOC低減効果
- 消臭効果
- 床暖房対応
- 耐キャスター[※]
- ホットカーペットOK[※]
- 低ホルムアルデヒド F☆☆☆☆
- 耐汚染性 汚れにくい
- 防虫処理[※]
- WAXフリー[※]

仕様：床暖房対応品
 サイズ：12×303×1,818mm6枚/ケース 3.3m² (1坪) 入