

ikuta
Premium
Collection

イクタ プレミアム コレクション



FLOORING COLLECTION 2019

木と共に暮らす

木は、いつの時代にも日本における最高の住宅建材です。

私たちは140年以上にわたり、その優れた素材を、
よりお求めやすく、より使いやすい形にしてお届けすることを考え続けてきました。

そして、地球環境の保護が大きな課題となる今、

人と木との本当にいい関係を築きあげる事が、
私たちに新たに課せられた大切な役割だと信じています。

地球にやさしい技術でエコロジーに取り組む。

環境に配慮して適切な管理を推進して、

未来の森林と人の暮らしを守り続ける事。

これまでも、これからも、イクタはいつまでも木と共に・・・。

銘木フロー ラスティック エイジング 2P

天然木ツキ板ナラ材に、木目を際立たせるエイジング加工を施して、オイル塗装のようなマットな風合いを加えました。
お手入れも簡単で、木の素材感をより強く気軽に感じていただけるシリーズです。



エイジングナチュラル
表面は素材そのままの色、木目を白に着色しました。健康的で明るい印象になります。



エイジングホワイト
表面を白っぽく、木目を白に着色しました。人気のシャビーシックの演出に効果的です。



エイジングカフェ
表面をカフェカラーに、木目を白に着色しました。温かみのあるインテリアに仕上がります。



エイジングタイガ
表面は素材そのままの色、木目を濃い色に着色しました。メリハリある木目のコントラストが楽しめます。



エイジングビター
表面、木目共に濃い色で着色しました。シックで落ち着いた空間演出におすすめです。



木目を強く打ち出したエイジング仕上げとオイル塗装の風合いを宿したラスティック塗装がドッキング。浮づくりした凹面に着色を施し、木目を際立たせたエイジング仕上げ。しっとりしたオイル塗装のような風合いが特長のラスティック塗装。このふたつがドッキングして生まれた、歳月を経たアンティークのような印象の、独特な仕上げのフローリングです。



着色による色ムラや様々な形の節も風合いです。着色による色ムラはエイジング仕上げならではの味わいです。また、様々な形の節があり、そこに着色が残って、カラーラインナップによって白や黒になります。



安定した寸法精度で床暖房に対応
厳しい試験をクリアした床暖房対応品です。また、木の本来の性質から、節がある箇所に割れや節欠けが出る場合もありますが、月日の流れとともにそれが味わいとなる一方で、経年後も寸法精度は変わりにくくなっております。

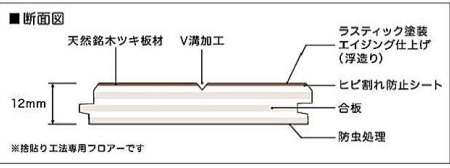
A W

FLOORING INC.

AIR WASH FLOORING

特長

- ウィルス低減効果
- 細菌低減効果
- VOC低減効果
- 消臭効果



床暖房対応

床暖房の温度差に対応し、木のくいを抑え、安心して使って頂ける商品です。さらに、蒸し暑い夏には、さらっとした肌触り、寒い冬には温かい木の質感を味わいながら暖をとる。快適な生活を送れる床材です。

床暖房対応	耐キャスト*	傷に強い	ホットカーペットOK	低ホルムアルデヒドF☆☆☆☆
低VOC対応	耐汚染性汚れにくい	抗菌処理*	防虫処理	WAXフリー*



オイル塗装のようなしっとりした質感を 気軽なメンテナンスで



空気を洗う健康フロリング

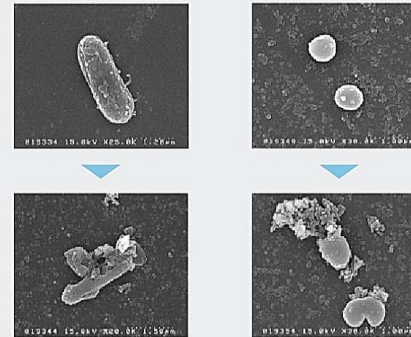
安心・安全・健康な快適生活を
フロリングから始めましょう。

ウイルス・菌・カビやシックハウスの原因物質は、一定の湿度になると床に落ち、日々のお掃除では除去できず、不衛生なばかりでなく、悪臭やアレルギーの原因となり、免疫力の弱い小さなお子さんやお年寄り、ペットへの影響はより大きなものとなります。

ikutaのエアークォッシュフロリングは画期的な新技術「暗所対応型の最適化複合光触媒」を採用。

床に付着するウイルス・菌・VOC(シックハウスの原因物質)・臭いの原因物質を除去する独自の複合フロリング材です。

■ 光触媒による菌の変化のSEM観察結果



■ 塗料中の酸化チタンEDX監察結果



塗料中に光触媒の酸化チタンがまんべんなく散らばっています

- 抗ウイルス効果
- 抗菌効果
- VOC低減効果
- 消臭効果

目に見える光に反応し、暗所でも効果を発揮する 画期的な新技術、「暗所対応型の最適化複合光触媒」

触媒とは自らは変化せず、
他の物質の反応を促進する働きを持つものです。

光に反応して触媒作用が働くものを
「光触媒」と言います。

中でも酸化チタンは効果が高く、
安全で優れた「光触媒」の材料と言われており、
太陽光など強い光の紫外線の触媒作用で
ウイルスや菌・有機化合物などを除去します。

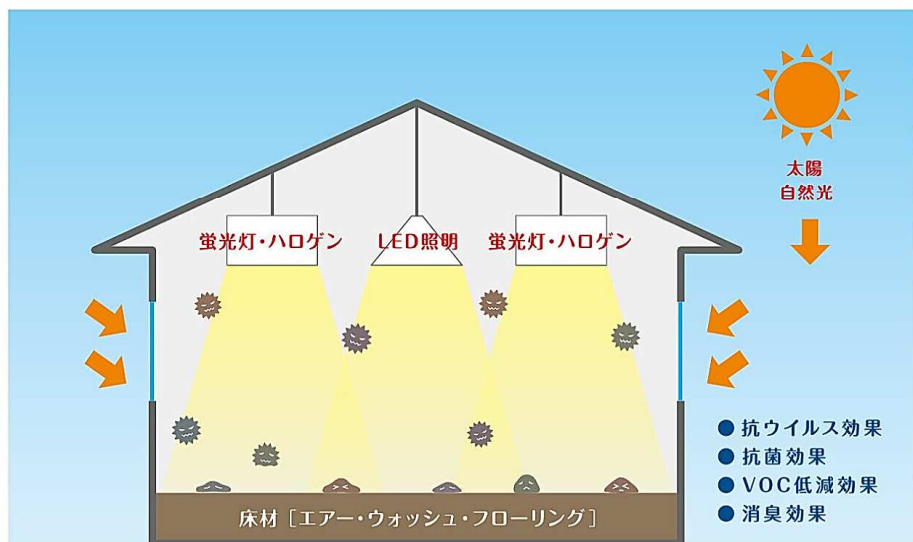
自らが変化しないため効果は半永久的で、
エコで経済的なコーティング剤です。

さらに、ikutaの
「エアー・ウォッシュ・フローリング」は、
独自の酸化チタンが蛍光灯やLED照明などの室内光にも反応して、
床に蓄積するウイルス・菌・VOC（シックハウスの原因物質）・臭いの原因物質を除去します。

また、暗所でも酸化チタンに定着した助触媒が働き、抗ウイルス・抗菌効果を発揮。
24時間、安心・安全・健康な快適生活を床から支えます。

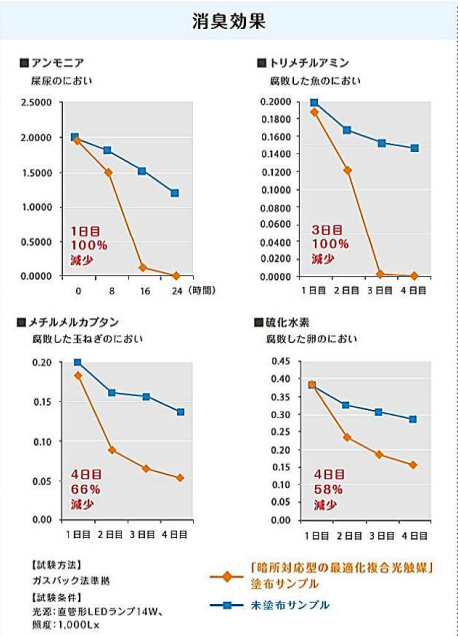
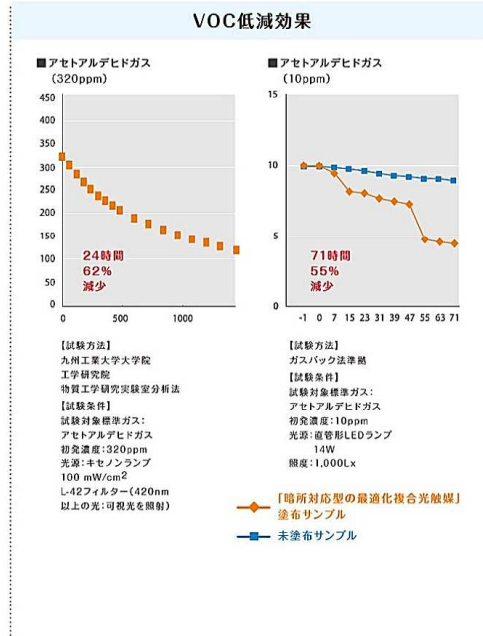
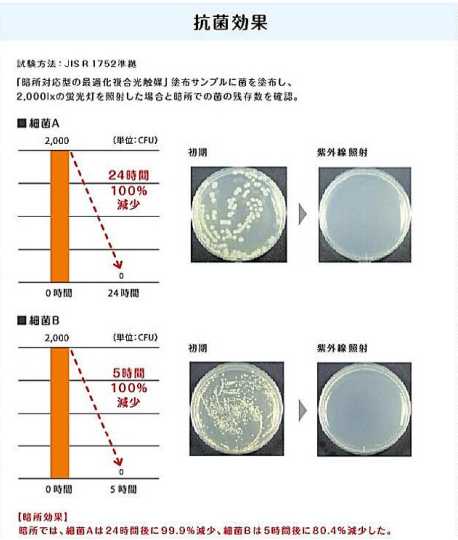
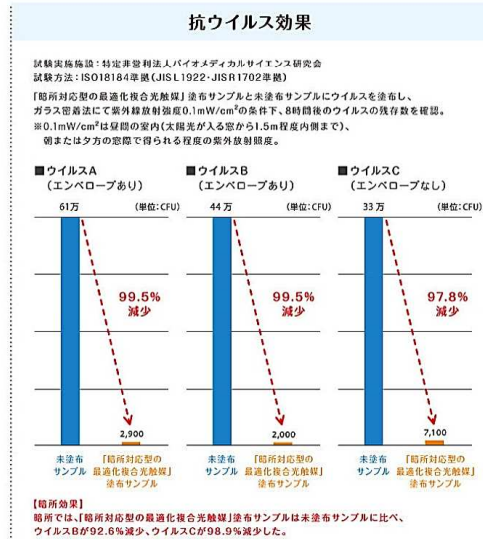


▲酸化チタンに光をあてると、活性酸素ができて
様々な物質を除去します。



※ VOC低減・消臭効果は、日の光が差す朝の時間帯から室内照明が当たる生活時間に効果があります。

■ 製品性能データ ※表示のデータは試験体を水平に行なった試験の実測値であり、性能保証するものではありません。※本製品は病気の予防や予防を目的とする医療機器ではありません。



銘木フローアー ラスティック エイジング

エイジングカフェ



木目を強く打ち出したエイジング仕上げとオイル塗装の風合いを宿したラスティック塗装がドッキング。浮づくりした凹面に着色を施し、木目を際立たせたエイジング仕上げ。しっとりしたオイル塗装のような風合いが特長のラスティック塗装。このふたつがドッキングして生まれた、歳月を経たアンティークのような印象の、独特な仕上げのフローリングです。



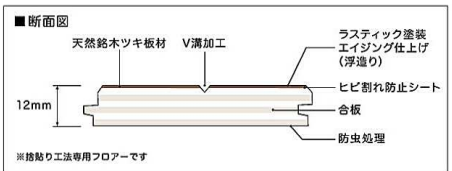
着色による色ムラや様々な形の節も風合いです。着色による色ムラはエイジング仕上げならではの味わいです。また、様々な形の節があり、そこに着色が残って、カラーラインナップによって白や黒になります。



安定した寸法精度で床暖房に対応。厳しい試験をクリアした床暖房対応品です。また、木の本来の性質から、節がある箇所に割れや節欠けが出る場合もありますが、月日の流れとともにそれが味わいとなる一方で、経年後も寸法精度は変わりにくくなっております。

床暖房対応 床暖房の温度差に対応し、木のくいを抑え、安心して使って頂ける商品です。さらに、蒸し暑い夏には、さらっとした肌触り、寒い冬には温かい木の質感を味わいながら暖をとる。快適な生活を送れる床材です。

- 床暖房対応
- 耐キャスト[※]
- 傷に強い
- ホットカーペットOK[※]
- 低ホルムアルデヒド[※]
- 低VOC対応[※]
- 耐汚染性 汚れにくい
- 抗菌処理[※]
- 防虫処理
- WAXフリー[※]



仕様：床暖房対応品
 サイズ：12×303×1,818mm 6枚/ケース3.3㎡ (1坪) 入
 設計価格：
 AGR-023NK (2P)：40,000円/ケース (税別)、12,120円/㎡ (税別)

AGR-023NK/エイジングカフェ 2P

