

ikuta
Premium
Collection

イクタ プレミアム コレクション



FLOORING COLLECTION 2019

木と共に暮らす

木は、いつの時代にも日本における最高の住宅建材です。

私たちは140年以上にわたり、その優れた素材を、
よりお求めやすく、より使いやすい形にしてお届けすることを考え続けてきました。

そして、地球環境の保護が大きな課題となる今、

人と木との本当にいい関係を築きあげる事が、
私たちに新たに課せられた大切な役割だと信じています。

地球にやさしい技術でエコロジーに取り組む。

環境に配慮して適切な管理を推進して、

未来の森林と人の暮らしを守り続ける事。

これまでも、これからも、イクタはいつまでも木と共に・・・。

銘木フローラー スティック

2P 3P

しっとりとしたマットな風合いのラスティック塗装に、光触媒による消臭、ウィルス、細菌、VOC低減効果をプラスした、安心、安全、健康かつ、天然木ツキ板のフローリング。



ハードメイプル

明るい乳白色のきめ細やかな木肌が特徴です。五大湖周辺に広く分布し、葉の重みに耐えて成長した非常に硬い材で、衝撃や摩擦に強く、ダンスホールのフロアに使われるほど。「木の真珠」と言われる上品な木肌は、どんな空間にも自然に溶け込みます。経年変化で艶色へと変わります。



ウォールナット

重厚さと気品を感じさせる、落ち着いた色合いと美しい木目。クラシカルはもちろん、モダンな空間にもおすすです。硬く粘りがある一方、軽く扱いたいため、加工や塗装にも優れ、加工後の狂いが少ないため楽器や銃槍にも使われます。濃い茶色から明るくまろやかな茶色に経年変化します。



ブラックチェリー

上品で落ち着いた艶色の色合いと光沢が特徴です。チークやマホガニーと並ぶ銘木として、古くから高級家具材として使われてきました。木目は細かく滑らかで、使い込むほどに深みを増す紅褐色へと変わります。インテリアをラグジュアリーに彩る樹種です。



イタヤカエデ

色白で硬い材質に様々な斑模様織りなす表情は、見るものを驚かせてくれます。楽器や家具によく使われ、中でも美しい塗を持つものは工芸材料として珍重され、万年筆などにも使われることもあります。



ナラ

圧倒的な生命力で豊かな森を作るナラはドングリが実る木。重量感があり、耐久性や耐水性に優れているため、フローリングに長く使われてきた材です。力強い赤ら目の木目は存在感がありますが、様々な雰囲気の一部に馴染みやすく、肌色の色合いは年月とともにやわらかい黄金色へと変化します。

※イタヤカエデ、ナラ種は銘木フローラーシルク(旧銘木フローラー源平)のイタヤカエデ、ナラ種源平のツキ板を使用しています。

イクタ独自の技術で開発した、ラスティック塗装のシリーズ。オイル塗装のようなしっとりした風合いが、お手入れも気軽に楽しめる、無垢を超えた複合フローリングです。

オイル塗装の風合いを宿したラスティック塗装

やさしい風合いが人気のオイル塗装。そのしっとりした質感ゆえに、水や汚れやキズに強く、従来お手入れがとても大変でした。そこでイクタでは、独自の技術で、水や汚れやキズに強いUV塗装をオイル塗装にドッキング、「ラスティック塗装」と名付け、オイル塗装の風合いも気軽に楽しめる、画期的な複合フローリングとしてご提供いたします。



風合いとなる節や色のバラツキ

天然木ゆえの色味のバラツキもありますが、それも余て圧合となり、継ぎとしてはほとんど感じないでしょう。自然のままの木の姿を身近に感じられるよう、節を最大限にいかしてなるべく隠さないようにしているため、節割れや死節に引っかかり、ストッキングが引っ張れたりする場合がございます。どうしても気になる場合はパテ埋めなどの補修をおすすめします。



安定した寸法精度で床暖房に対応

磨いた製法をクリアした床暖房対応品です。また、木の本来の性質から、膨がる縮むに湿度や熱欠けが出る場合もありますが、月日の流れとともにそれが収まりとなる一方で、経年後も寸法精度は変わりなく残っております。



床暖房対応

オイル塗装のようなしっとりした質感を気軽なメンテナンスで



空気を洗う健康フロリング

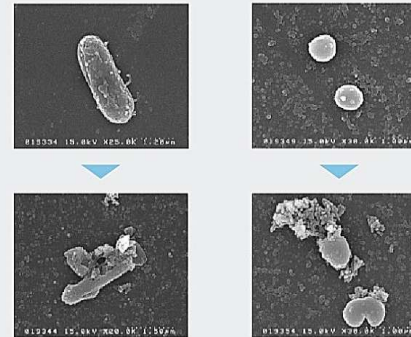
安心・安全・健康な快適生活を
フロリングから始めましょう。

ウイルス・菌・カビやシックハウスの原因物質は、一定の湿度になると床に落ち、日々のお掃除では除去できず、不衛生なばかりでなく、悪臭やアレルギーの原因となり、免疫力の弱い小さなお子さんやお年寄り、ペットへの影響はより大きなものとなります。

ikutaのエアークォッシュフロリングは画期的な新技術「暗所対応型の最適化複合光触媒」を採用。

床に付着するウイルス・菌・VOC(シックハウスの原因物質)・臭いの原因物質を除去する独自の複合フロリング材です。

■ 光触媒による菌の変化のSEM観察結果



■ 塗料中の酸化チタンEDX監察結果



塗料中に光触媒の酸化チタンがまんべんなく散らばっています

- 抗ウイルス効果
- 抗菌効果
- VOC低減効果
- 消臭効果

目に見える光に反応し、暗所でも効果を発揮する 画期的な新技術、「暗所対応型の最適化複合光触媒」

触媒とは自らは変化せず、
他の物質の反応を促進する働きを持つものです。

光に反応して触媒作用が働くものを
「光触媒」と言います。

中でも酸化チタンは効果が高く、
安全で優れた「光触媒」の材料と言われており、
太陽光など強い光の紫外線の触媒作用で
ウイルスや菌・有機化合物などを除去します。

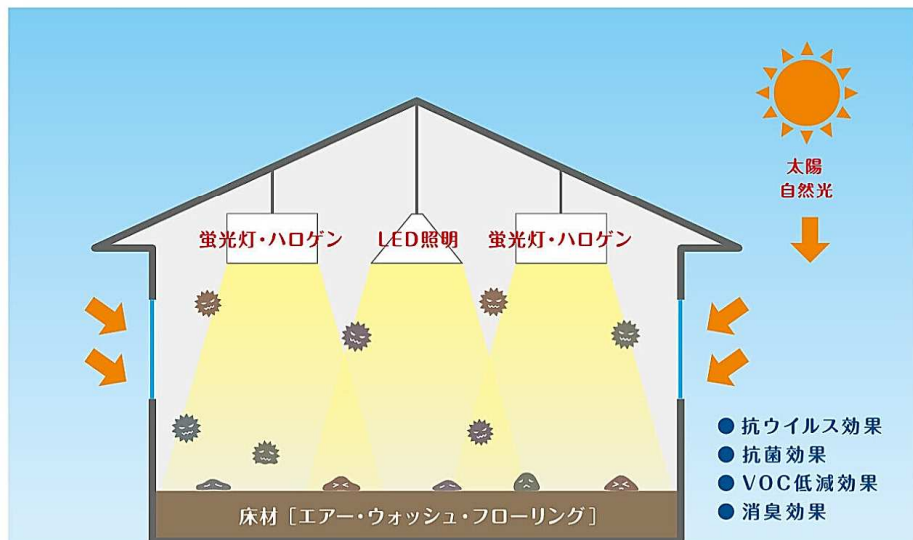
自らが変化しないため効果は半永久的で、
エコで経済的なコーティング剤です。

さらに、ikutaの
「エアー・ウォッシュ・フローリング」は、
独自の酸化チタンが蛍光灯やLED照明などの室内光にも反応して、
床に蓄積するウイルス・菌・VOC（シックハウスの原因物質）・臭いの原因物質を除去します。

また、暗所でも酸化チタンに定着した助触媒が働き、抗ウイルス・抗菌効果を発揮。
24時間、安心・安全・健康な快適生活を床から支えます。

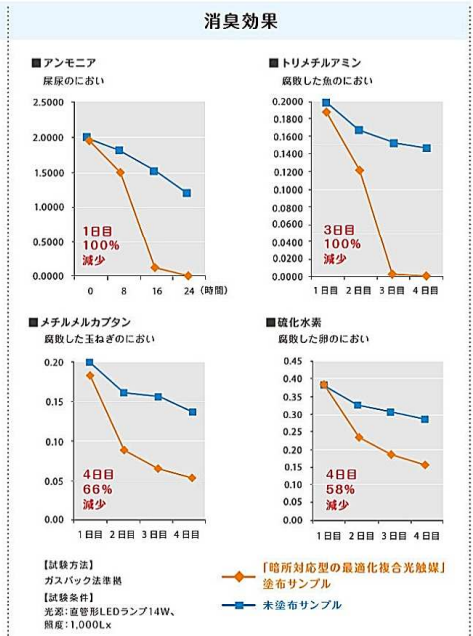
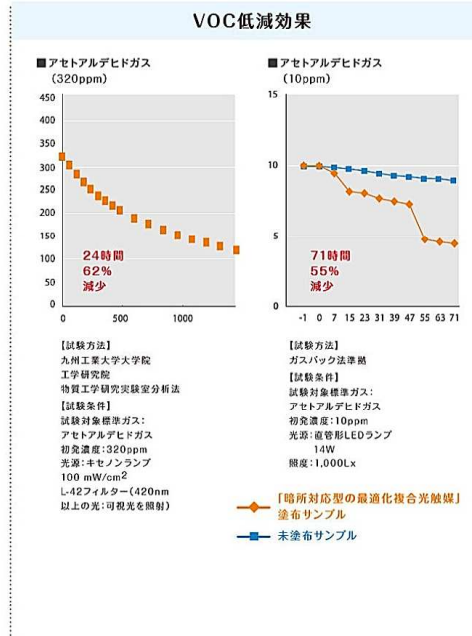
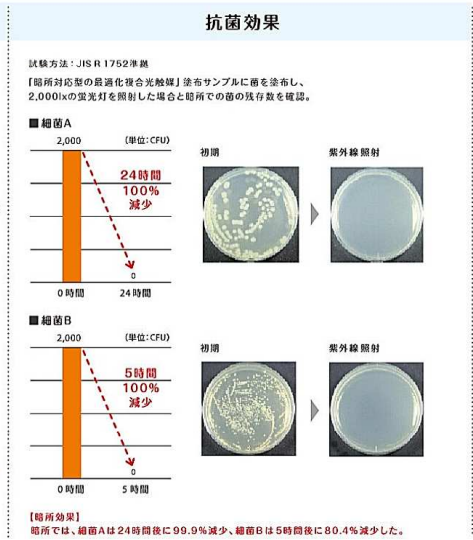
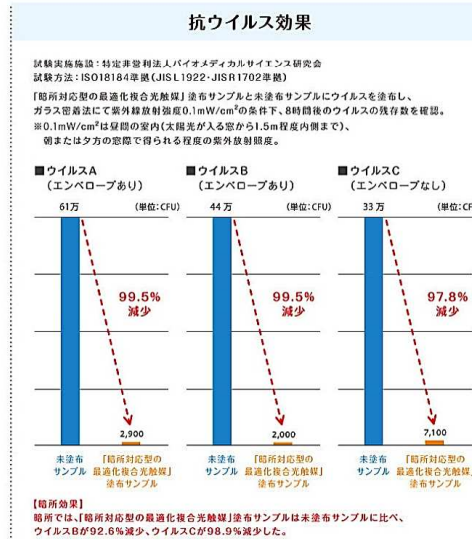


▲酸化チタンに光をあてると、活性酸素ができて
様々な物質を除去します。



※ VOC低減・消臭効果は、日の光が差す朝の時間帯から室内照明が当たる生活時間に効果があります。

■ 製品性能データ ※表示のデータは試験体を水平に行なった試験の実測値であり、性能保証するものではありません。※本製品は病気の予防や予防を目的とする医療機器ではありません。



エアー・ウォッシュ・フローリング
銘木フロー ラスティック
 ナラ樫

AW-NKR2/ナラ樫 2P



AW-NKR3/ナラ樫 3P



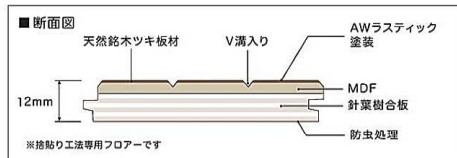
**オイル塗装の風合いを宿した
ラスティック塗装**
 温もりのあるオイル塗装の風合いと、
 水拭きができキズがつきにくいUV塗装がドッキング。
 イクタならではの高い技術で開発した、
 画期的な仕上げです。



安定した寸法精度で床暖房に対応
 厳しい試験をクリアした床暖房対応です。
 また、木の本来の性質から割れや節欠けが出る場合も
 ありますが、月日の流れとともにそれが味わいとなり、
 経年後も寸法精度は変わりません。



節抜け
 天死節は時間の経過で抜ける場合があります。
 抜けた後に下地素材が見えたりします。
 また、節の形は様々だったり、
 できる場所にもバラツキがあります。



床暖房対応
 床暖房の温度差に対応し、木のくいを抑え、安心して
 使って頂ける商品です。さらに、蒸し暑い夏には、さ
 らっとした肌触り、寒い冬には温かい木の質感を味わ
 いながら暖をとる。快適な生活を送れる床材です。

- | | | | | |
|----------|----------------|--------------------|---------------|-------|
| ウイルス低減効果 | 細菌低減効果 | VOC低減効果 | 消臭効果 | 床暖房対応 |
| 耐キャスト* | ホット
カーペットOK | 低ホルムアルデヒド
F☆☆☆☆ | 耐汚染性
汚れにくい | 防虫処理* |
| WAXフリー* | | | | |

仕様：床暖房対応品
 サイズ：12×303×1,818mm6枚/ケース 3.3m² (1坪) 入

