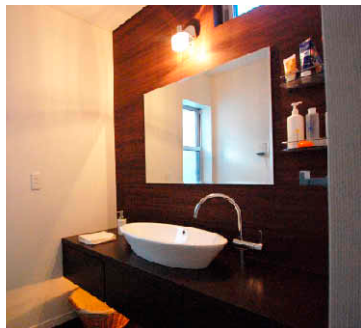




寒川宮山 H邸  
Arena

Heartful Home



- 1 子ども部屋は3方向から光が入り、明るく楽しい空間です。
- 2 食器棚の横もたっぷり収納にしました。しかも圧迫感なく目隠しができる吊り戸を設置。視界の広いリビングからでもスッキリした印象で、急なお客様でも安心です。
- 3 格子の引き戸がある和室は奥様のご希望で、網代天井が個性的です。
- 4 広いリビングはキッチンからでも、子どもが見えるように設計され、ゆったり・安心。

柔らかな朝の日差しが心地よい・・・光があふれる我が家  
愛犬チョコと子どもたちの笑い声で幸せな一日が始まる

奥様のお嫁入り道具であるライティングビュローや食器棚は手彫り彫刻が美しい、葉山ガーデンの家具。  
この家具に合ったインテリアと床、壁・・・家全体が落ち着いた色調でまとまっています。



Time for Happiness



かわいい2人のお子様と愛犬チョコのために滑りにくい「ワンラブフロア」を1階と2階の床全体に使い、安全でやさしい住まいに。



撮影日和

最寄の駅から歩いていくと、白い壁と広いウッドデッキのH様邸が少し手前からでも、際立って見えてきました。

お出迎えは、かわいい2人のお子さんと、真っ黒なラブラドルの「チョコ」。滑らない床は落ち着いたダークトーンですが、大きな窓や広い間取りでお部屋全体が明るく、心地よく、そして優しさあふれるお宅でした。