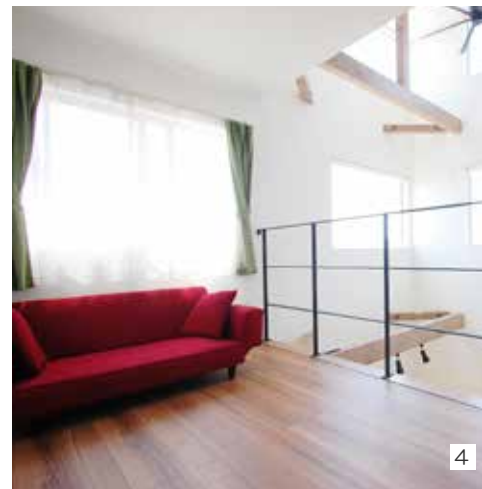
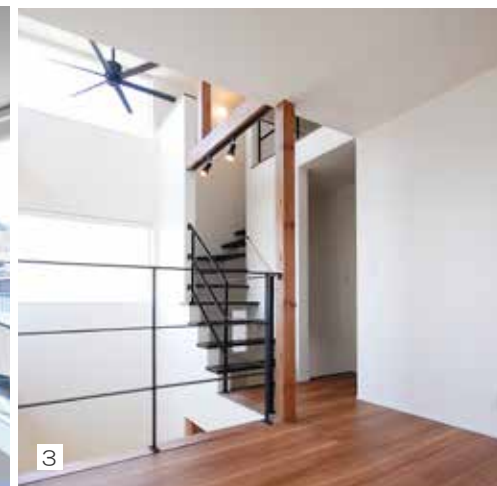
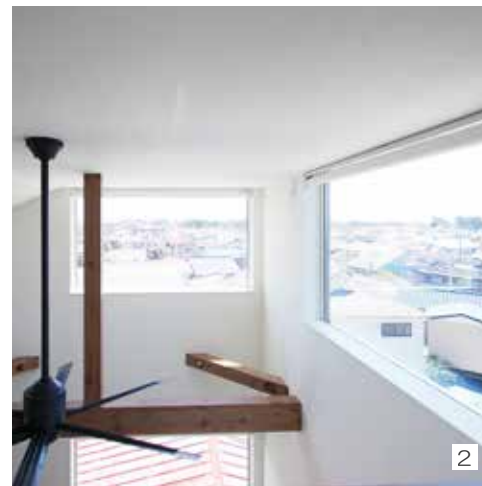




## 1FからLoftまでの吹抜が抜群の開放感 大開口窓から江の島や富士山も望める



S様が希望されたのは、ロフトまで続く吹抜とお二人の自転車を屋内に収納できる事。玄関ドアとは別にサイクル専用のスロープと出入り口を設けた。2階の開放感あふれる空間を、あえて部屋に仕切らず、空中回廊のような個性的な造りに。デザインと住み心地を兼ね備えたステキな家が完成した。



① リビングは1階にしたかったというS様。大空間の吹抜の横は、落ち着けるリビングになっている。② ロフトからも、海岸線までの眺望が広がる贅沢な立地。③ 黒のアイアンレールと階段の黒い踏板が空間を引き締めている。④ あえて部屋としての壁を作らなかつた、2Fのフリースペース。⑤ 通常の玄関と違い、お気に入りの自転車のためのスロープがあり、土間用サッシで出入りできる。ライフスタイルを大切にする、お二人の住まいだ。

No. 74

中海岸 S邸

Heartful Home

1