



1

光を取り込む大きな窓、白い珪藻土の壁。
落ち着いた色合いが和の趣を醸しだす。

「ロフトへ続く階段が梯子ではないのが、とても気に入っています。」
リビング・居室の床は無垢材の落ち着いた茶色のトーンで統一され、白い珪藻土を塗った2Fは柔らかな光にあふれています。
「ハイハイを始めた子どもが、のびのびと遊べるのがいいですね。」と奥様。
玄関奥の広い収納スペースや、キッチンのパントリーは収納力たっぷり。
機能的で落ち着いた居住空間が造られています。

お二人の「こだわり」が全部詰め込まれたご新居。「建てた後のケアがあるところが安心です。これからもずっとお付き合いしていくのですから。」

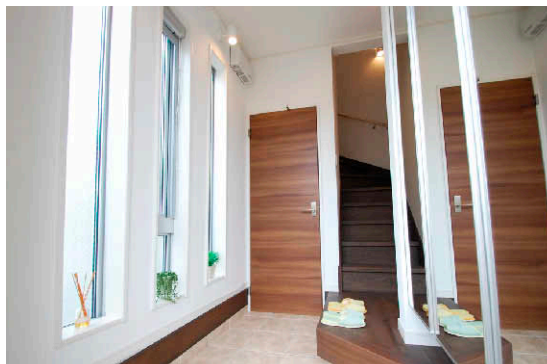


1 「天井が高くて気持ちいいですよ。」
南の角地にあるM様邸は、広いウッドテラスに続く大きな開口部と大きな窓が爽やかな風と明るい光をたっぷりと取り込みます。

2 2Fには書斎も設けられています。

3 使いやすいキッチンには広いパントリー。
「お友達が参考にしたいといってくれます」

4 「物が多いので収納はたっぷりと頼みました」とおっしゃるご主人ですが、もうひとつ、ぜひ欲しかったというロフトが大のお気に入りです。



撮影日和



茅ヶ崎と辻堂の間にある閑静な住宅街。
南の角地にあるM様邸はシンプルモダンな外観と、内観は明るく、しかも落ち着いたアジアンの雰囲気のお宅です。
かわいらしいお嬢ちゃんのために、絵本に出てくるような子ども部屋も用意された、すべてがステキなご新居でした。



4



3



2

Style japonais 和の趣
Heartful Home