

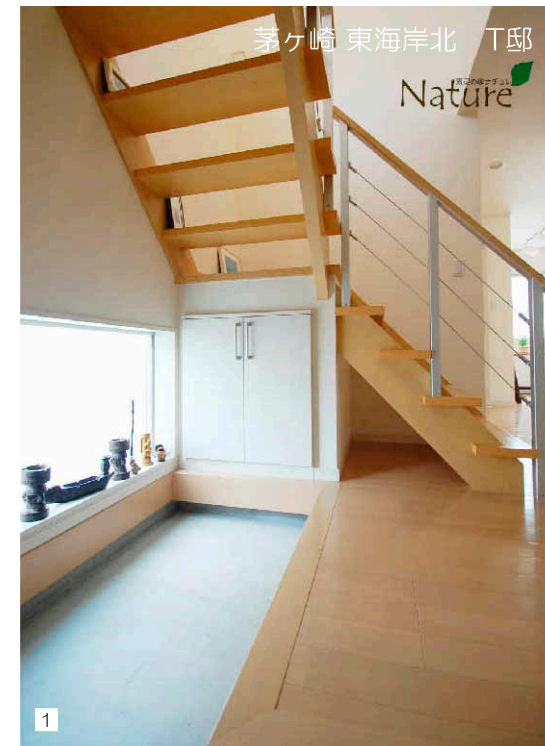
「土間がある広い玄関」「廊下のない家」 二人のセンスが表現された、個性的な空間

空間を広く使うために廊下をなくしたかったです。

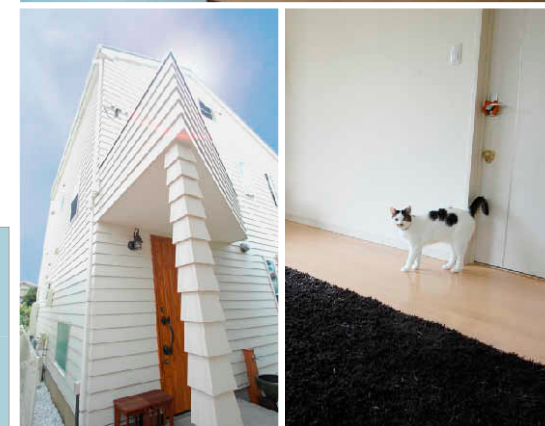
土間もほしかったし、夏は風が通って涼しく、冬はどこへ行っても寒くない家…自分で図面を書いて見せたり、納得いくまで根気よく相談しました。

「無理難題を言ったんですよ！」とご夫妻は、笑って話してくださいました。

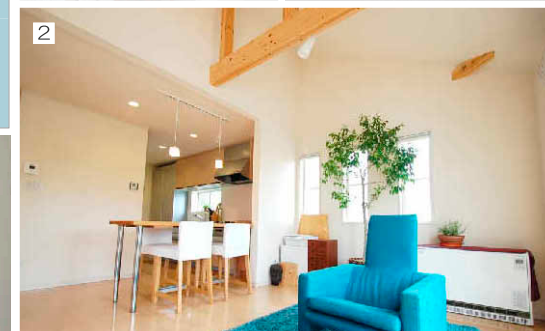
「新居ができてから、帰りが早くなりました」「本当に、家にいる時間が楽しいですね。」 家庭菜園をしたい…と奥様 家のカスタマイズをしたい…とご主人 お二人とも、新しい生活を満喫されています。



1

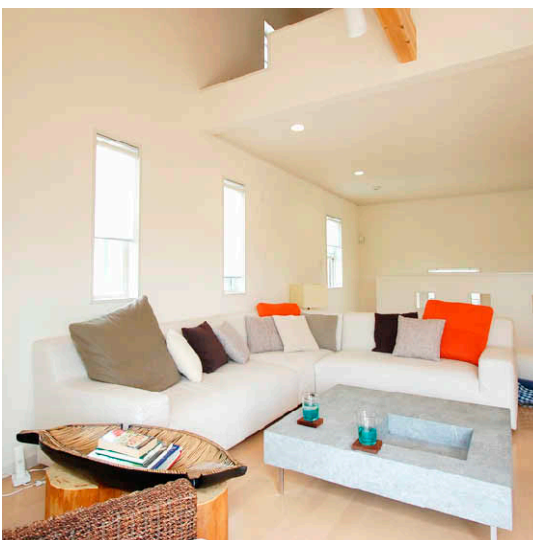
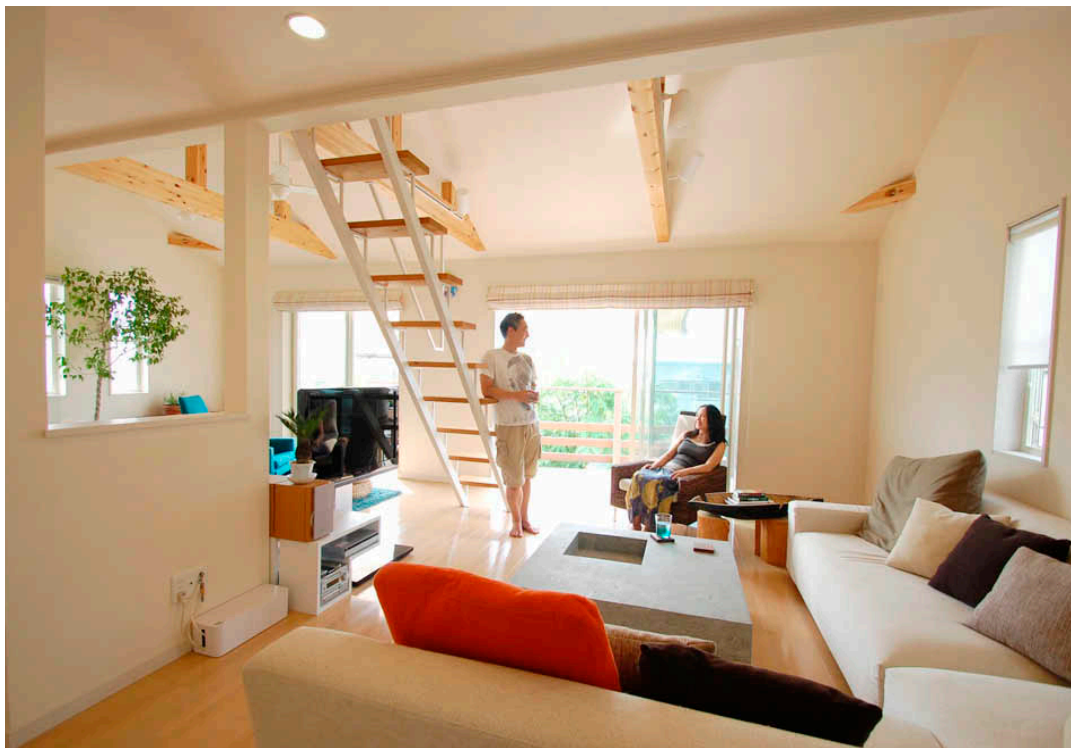


2



Natural & Modern

Heartful Home



撮影日和

人通りの多い道路を一本入ると、静かな住環境です。真白なサイディングのT様邸は、とても明るいたたずまい。内装も奥様の好きな白と木の色で統一され、ゆったりとして落ち着きがあります。インテリアや小物までお二人の洗練された目で選びぬかれた、個性的なお住まいです。



1 ドアを開けると広い玄関。土間がほしかったというご主人は、ゆったりした玄関スペースを希望されました。玄関右の広いトランクルームは、収納やフリーに使えるスペースで、とても便利だそうです。

2 奥様がお気に入りのキッチンから、カウンターのように合わせて設置したテーブル。ここで会話をしながら、お料理や食事を楽しんでいます。

3 ロフトから見たリビング・スペース。多くの窓から涼しい風が通り、クーラーなど不要だそうです。

