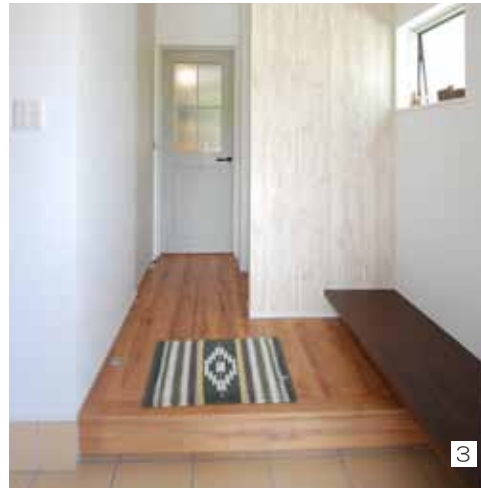
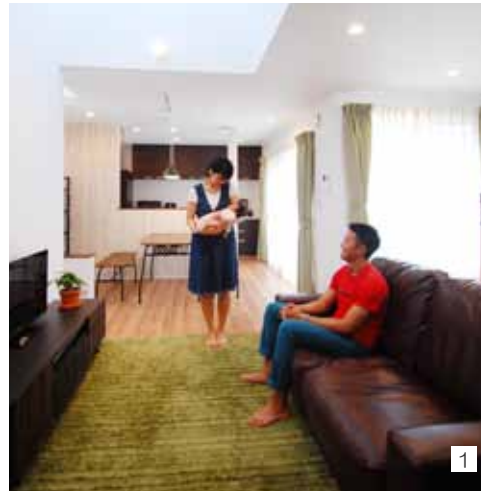


## ラップサイディング、カバードポーチ… すべて満足のアメリカン・カントリースタイル。

海にも近く、おしゃれなショッピングモールもある。今みんなが住みたいと考えている町、辻堂。  
この一角で、濃茶のラップサイディングに白い窓モールの外観が際立つH様邸が完成した。  
落ち着く室内空間が広がるアメリカン・カントリースタイルの家に穏やかな時間が流れる。



1 室内は濃茶とグリーンで落ち着いた雰囲気。ペンタージュテイストの木目クロスが個性的。2 リビングからの吹き抜けは開放感にあふれ、真っ白な空間が柔らかく光を広げていく。3 玄関はカントリー調のドアがアクセント。エントランス横には広いシューズクロゼットがあり、ベビーカー等がすっきりと収納できる。4 湘南の海と空気を緩やかに感じる、アメリカンスタイルのカバードポーチも魅力的だ。

No. 66

辻堂新町 H邸

Heartful Home