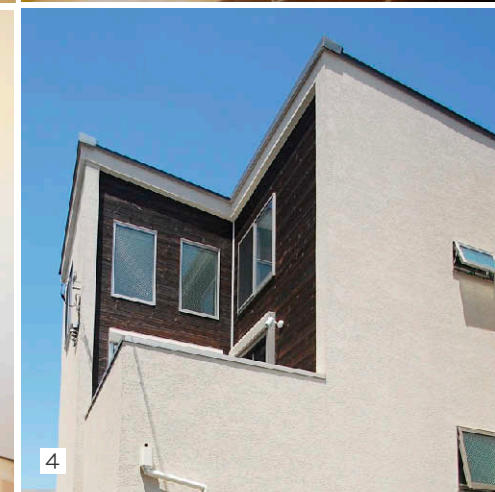
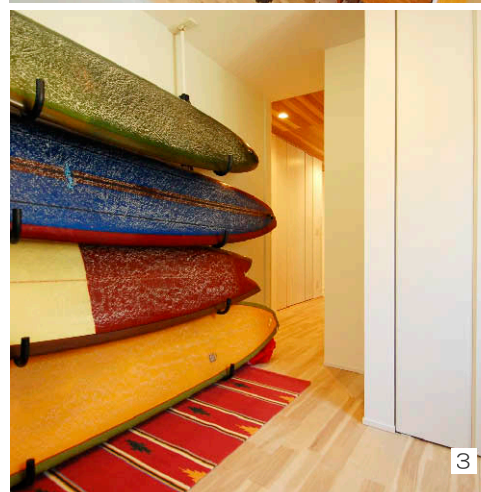
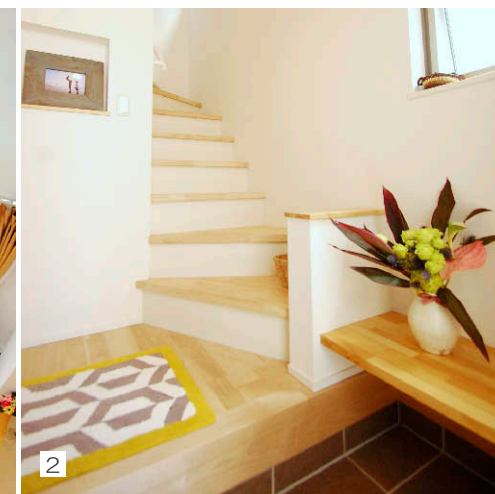
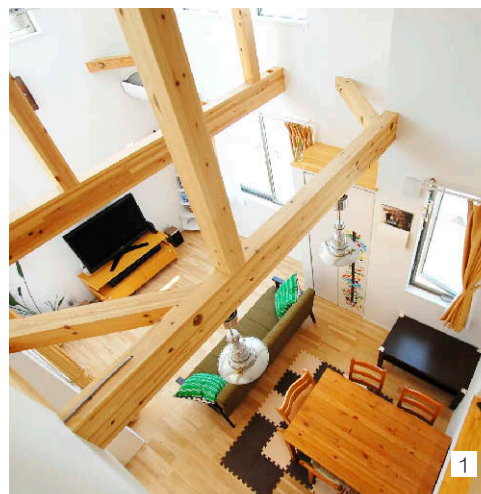




明るい開放的な空間、素足に心地よい無垢の床。 清々しい風と笑い声があふれる自然派の住まい。

海に近く、茅ヶ崎と辻堂2駅にアクセスできるこの地に、K様は新居を建てられました。広いロフト、開放的な間取り、明るい色合いと無垢の床が印象的なお住まいです。素足で走り回る元気いっぱいのお子さんを優しく見守るご夫妻、笑顔があふれるK様邸です。



- 1 吹き抜けのリビング。高い天井と大きな窓からの明るい光が、開放的な空間をより心地よくさせている。
- 2 ゆったりと広いエントランス、ご家族の写真やかわいい小物がお出迎え。
- 3 海に近いK様のお宅。週末にサーフィンをするご主人にぴったりのロケーション。1Fのホビールームに、ご主人のボードが並んでいる。
- 4 シンプルで落ち着いた色合いの外観。玄関前のウッドデッキで実るミニトマトは、お子さんのお気に入り。