

## リビングからウッドデッキへの 豊かな開放感 気持ちよい風が通る自然素材の家

不動産関係のお仕事をされているM様は、多くの物件を見てきた中で、家づくりにいくつかのイメージをお持ちだったそうです。

「シンプルですっきり。外観は黒のガルバリウムをサイディングに使い、茶色との組み合わせで...」。

そして、完成したM様邸は、シャープな外観とパインの無垢材を贅沢に使った床と天井が、自然の温かみを感じさせます。

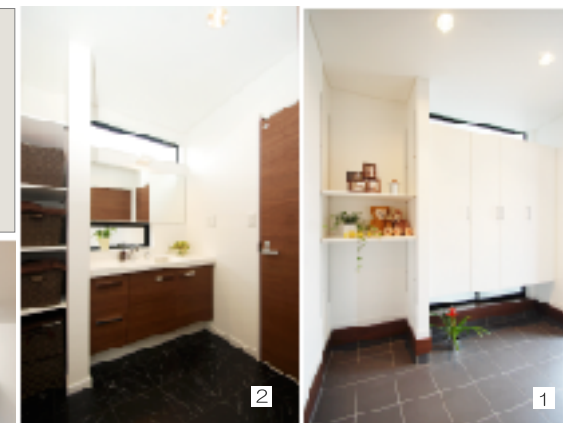
リビングとウッドデッキは全開放窓で繋がり、25畳以上の大空間が誕生しました。白と黒・濃茶・パイン無垢材の明るい木の色...統一された色彩のおしゃれでシックなM様邸です。



1 大容量のシューズクロゼットの上下に設けた窓から、機能的でスッキリとした玄関スペースに柔らかな光が注ぎます。

2 ドレスリングスペースには、絶対大きな鏡が欲しかったという奥様。落ち着いた色合いの組み合わせに、上部窓からの光が溢れ、おしゃれな空間が出来上がりました。

3 キッチンも濃い茶と白の組み合わせです。お料理が好きな奥様は、広いパントリーがとても便利で、お気に入りだそうです。



### 撮影日和

茅ヶ崎を通る国道1号線から、少し入るととても閑静な住宅街が広がっています。黒の外壁にウッドバルコニーが際立ち、シャープさと温かみのある個性的な家が完成しました。 트렌디な、お二人にぴったりのステキなお宅です。



Trendy Chic